

PORTO

3400-zł **3100 zł**

O projekcie

PORTO - dom jednorodzinny z poddaszem użytkowym i garażem.

Ten wytworny domek jest odpowiednim przykładem na to, że małe jest piękne! Spoglądając na przednią elewację budynku zauważymy nad drzwiami frontowymi zadziwiające zadaszenie, które powstało z przedłużenia powierzchni dachu (podobne znajduje się w projekcie Montana). Równie ciekawie prezentuje się asymetryczny dach, przypominający szczyty górskie, a to za sprawą wyniesienia wierzchołka części mieszkalnej nad garażowy. Została w ten sposób zaakcentowana odrębność centrum budynku od jej lewego skrzydła. Dodatkowo domek posiada niewielki taras, który posłuży za idealne miejsce, gdy przyjaciele zechcą wpaść na kawę i ciacho. Maksimum komfortu i prywatności, w tym jednorodzinny domku z poddaszem, zapewnią pokój dzienny, kuchnia (z jadalnią), dwie łazienki oraz trzy sypialnie. Porto stanie się oczkiem w głowie właściciela- jak w nim zamieszka to już nigdy go nie opuści!

Projekt składa się z części architektonicznej, konstrukcyjnej, wewnętrznych instalacji sanitarnych i instalacji elektrycznej. W projekcie załączone są podstawowe zestawienie stali, drewna i stolarki okiennodrzwiowej. Do projektu dołączamy bezpłatną zgodę na wprowadzenie zmian, oświadczenie projektantów o wykonaniu projektu zgodnie z obowiązującymi normami i przepisami oraz kserokopie uprawnień projektantów wraz z aktualnym wpisem do izby. W przypadku zamówienia projektu w technologii lekkiej, drewnianej konstrukcji szkieletowej, powierzchnia użytkowa budynku jest o około 7% większa.

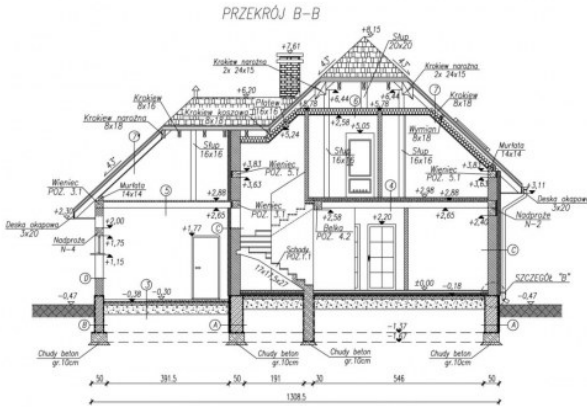
Wysokość ściany kolankowej 0.99m

Rzuty i przekroje

Dane techniczne

Powierzchnia użytkowa	122.21 m ²
Powierzchnia zabudowy	115.87 m ²
Powierzchnia kondygnacji netto	0.00 m ²
Powierzchnia całkowita	148.20 m ²
Kubatura	610.00 m ³
Kąt nachylenia dachu	43°
Wymiary budynku długość x szerokość	13.00 x 9.20 m
Wysokość budynku	8.62 m
Min. wymiary działki długość x szerokość	17.20 x 21.00 m

Przekrój B-B



1
Pawia podłogowa, płytki ceramiczne gr. 1,5cm
Wylewa cementowa gr. 0,5cm zbrojona przeciwkurczowo*
Fala budowlana
Styropian Termo Organika® gr. 10cm
Zw. papa na łąpku
Chudy beton gr. 10cm
Podbitka gr. 30cm

2
Płytki ceramiczne mrozoodporne gresowe, na łąpku gr. 2cm
Wylewa cementowa gr. 0,5cm zbrojona przeciwkurczowo*
Zw. papa na łąpku
Chudy beton gr. 10cm
Podbitka gr. 30cm

3
Wylewa cementowa gr. 0,5cm zbrojona przeciwkurczowo*
Zw. papa na łąpku
Chudy beton gr. 10cm
Podbitka gr. 30cm

4
Pawia podłogowa, płytki ceramiczne gr. 1,5cm
Wylewa cementowa gr. 0,5cm zbrojona przeciwkurczowo*
Fala budowlana
Styropian gr. 3cm
Strop POROTHERM gr. 23 cm
Tynk cem.-wsp. gr. 1 cm

5
Strop POROTHERM gr. 23 cm
Tynk cem.-wsp. gr. 1 cm

6
Wełna mineralna gr. 20cm
Fala parozabojcza
Płyty gips-start, na ruszce stalowej / Wełna mineralna gr. 5 cm pomiędzy rusztami

7
Dachówka ceramiczna KORAMAC łaty 5x5cm / kastyldy 5x5cm
Fala dachowa (wstrobobojcza)
Krowka Br18cm / Wełna mineralna gr. 20cm
Fala parozabojcza
Płyty gips-start, na ruszce stalowej / Wełna mineralna gr. 5 cm pomiędzy rusztami

8
Dachówka ceramiczna KORAMAC łaty 5x5cm / kastyldy 5x5cm
Fala dachowa (wstrobobojcza)
Krowka Br18cm

8
Dachówka ceramiczna KORAMAC łaty 5x5cm / kastyldy 5x5cm
Fala dachowa (wstrobobojcza)
Krowka Br18cm
Podbitka gr. 1,2cm

A
Dłut. zastępowy
Fala kuteklowa
Pokołnyen ekstrudowany gr. 8cm
Isolacja przeciwwilgociowa
Rępokele gr. 0,5cm
Błoczek betonowy gr. 38cm
Isolacja przeciwwilgociowa

B
Dłut. zastępowy
Isolacja przeciwwilgociowa
Rępokele gr. 0,5cm
Błoczek betonowy gr. 25cm
Isolacja przeciwwilgociowa

7
Dachówka ceramiczna KORAMAC łaty 5x5cm / kastyldy 5x5cm
Fala dachowa (wstrobobojcza)
Krowka Br18cm / Wełna mineralna gr. 20cm
Fala parozabojcza
Płyty gips-start, na ruszce stalowej / Wełna mineralna gr. 5 cm pomiędzy rusztami

C
Tynk akrylowy gr. 0,5cm
Styropian Termo Organika® gr. 10cm
Pustak POROTHERM 30 P+H
Tynk cem.-wsp. gr. 1,5cm

D
Tynk akrylowy gr. 0,5cm
Pustak POROTHERM 25 P+H
Tynk cem.-wsp. gr. 1,5cm

UWAGA
* - zbrojenie przeciwkurczowe - siatka z prętów max. 40mm o odstępach max. 25x25cm

UWAGA
Stosować materiały białoczerwne do styku ze stropem lub izolacji przelotowej z foli PCV.