



ANGUS

3400-zł **3100 zł**

O projekcie

ANGUS - jednorodzinny z poddaszem użytkowym i garażem. Domek Angus to połączenie prostoty i dobrego smaku. Podstawa domu, schody i murki okalające wejście zostały wykończone cegłą, co z zewnątrz dodaje mu wiele uroku. Wejście zostało umieszczone w głębi niewielkiego zadaszenia, obok którego znajduje się wjazd do obszernego, dwustanowiskowego garażu, gdzie przewidziano także miejsce na kotłownię i funkcjonalne pomieszczenie gospodarcze. Na parterze znajdziemy przestronną kuchnię sąsiadującą ze spiżarnią i jadalnią. Zaprojektowano tu także pomieszczenie na WC i garderobę, umieszczoną naprzeciwko wejścia - od razu za wiatrolapem. Takie rozwiązanie sprzyja utrzymaniu porządku w domu, szczególnie w te dni, kiedy na zewnątrz pada. Na parterze nie mogło także zabraknąć pokoju dziennego, z którego można przejść na taras, który z pewnością stanie się wymarzonej miejscem spędzania letnich wieczorów. Poddasze z kolei zachwyci nas przede wszystkim niezwykle przestronnym pokojem, odpowiadającym rozmiarami, garażowi. W takim miejscu można urządzić gabinet, pokój gościnny, czy też pokój związany z naszym hobby. Oprócz niego na górze zostało przewidziane miejsce na dużą łazienkę oraz trzy mniejsze pokoje. Na uwagę zasługuje fakt, iż projekt poddasza został tak pomyślany, by żaden z pokoi nie był „przechodni”. Projekt ten z pewnością zaspokoi osoby pragnące mieszkać w przestronnym i wygodnym domku.

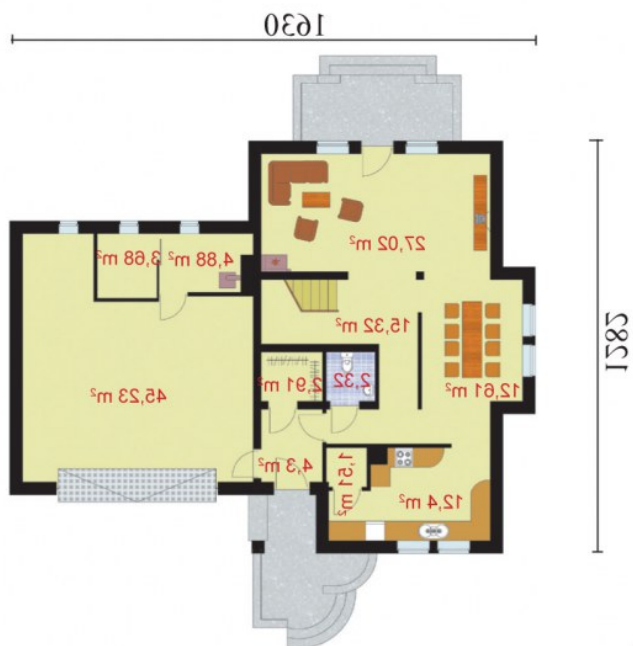
Projekt składa się z części architektonicznej, konstrukcyjnej, wewnętrznych instalacji sanitarnych i instalacji elektrycznej. W projekcie załączone są podstawowe zestawienie stali, drewna i stolarki okienne-drzwiowej. Do projektu dołączamy bezpłatną zgodę na wprowadzenie zmian, oświadczenie projektantów o wykonaniu projektu zgodnie z obowiązującymi normami i przepisami oraz kserokopie uprawnień projektantów wraz z aktualnym wpisem do izby. W przypadku zamówienia projektu w technologii lekkiej, drewnianej konstrukcji szkieletowej, powierzchnia użytkowa budynku jest o około 7% większa.

Wysokość ściany kolankowej 1m

Dane techniczne

Powierzchnia użytkowa + garaż	159.76 m ² 45.23 m ²
Powierzchnia zabudowy	165.00 m ²
Powierzchnia kondygnacji netto	0.00 m ²
Powierzchnia całkowita	355.07 m ²
Kubatura	886.00 m ³
Kąt nachylenia dachu	43°
Wymiary budynku długość x szerokość	16.30 x 12.82 m
Wysokość budynku	8.28 m
Min. wymiary działki długość x szerokość	20.79 x 23.30 m

Rzuty i przekroje



Parter

Nr	Nazwa	Pow. użytkowa[m ²]	Pow. netto[m ²]
	Pom. gospodarcze	3.68	0
	Garderoba	2.91	0
	Jadalnia	12.61	0
	Kuchnia	12.4	0
	Wc	2.32	0
	Wiatrołap	4.3	0
	Komunikacja	15.32	0
	Pokój	27.02	0
	Spizarnia	1.51	0
	Kotłownia	4.88	0
	Garaż	45.23	0
	Suma	132.18	0

Poddasze

Nr	Nazwa	Pow. użytkowa[m ²]	Pow. netto[m ²]
	Pokój	11.8	0
	Komunikacja	10.35	0
	Łazienka	8	0
	Pokój	9.3	0
	Sypialnia	14.2	0
	Pokój	19.16	0
	Suma	72.81	0