



## PERUGIA

**3600 zł**

### O projekcie

**PERUGIA** - ten dom od razu budzi zaufanie jest przyjazny, swojski, kojarzy się ze spokojną, sielską atmosferą.

Wystarczy rzucić okiem na frontową elewację: symetrycznie rozmieszczone okna z drewnianymi okiennicami, przy schodkach ładne murki z klinkierowanej cegły, wejście z niewielkiej loggi, nad którą umieszczono dekoracyjne półokrągłe okienko, efektowny dach. Ale to jeszcze nie wszystko, Perugia bowiem ma swoje sekrety, które odsłania stopniowo. Po pierwsze czego nie widać od frontu dom jest zbudowany na planie litery "L", co pozwoliło na ciekawą rozwiązanie układu wnętrza. Piękne podcienia od strony ogrodu (wychodzi się na nie z pokoju dziennego) to idealne miejsce na relaks w upalne popołudnie. Tam również można odetchnąć świeżym powietrzem, gdy aura nie dopisuje i straszy deszczem. Poza tym jest tu jeszcze odsłonięty półkolisty tarasik, połączony z kącikiem jadalnym (śniadanie na tarasie? Proszę bardzo). Układ pomieszczeń w środku przypadnie do gustu wszystkim tym, którzy lubią dużo przestrzenie życiowej.

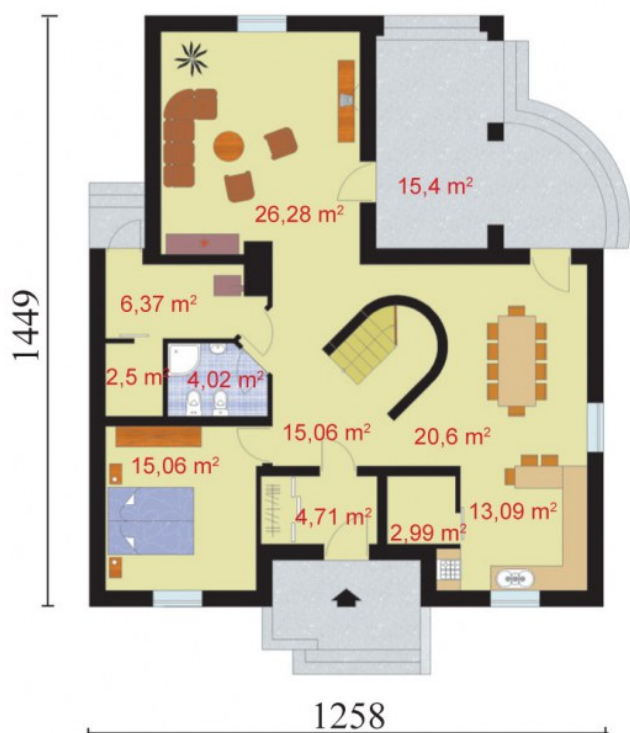
Parter to właściwie jedno wielkie pomieszczenie. Kuchnia przechodzi płynnie w jadalnię, ta z kolei tworzy całość z komunikacją, skąd szerokie przejście wiodzie do salonu. Poza tym na parterze jest jeszcze pokój i łazienka oraz kilka praktycznych pomieszczeń, ułatwiających funkcjonowanie domu i utrzymanie go w porządku: spiżarnia przy kuchni, kotłownia (w wyjściem na zewnątrz), skład na opał (może być przeznaczony na pralnię). A na poddaszu wszystko, co potrzebne, by zapewnić domownikom dobre samopoczucie, atmosferę prywatności i komfort. Sypialnia z łazienką i garderobą i balkonem, druga, wspólna łazienka, trzy przytulne pokoje i jeszcze jeden do wspólnego użytku.

**Projekt składa się z części architektonicznej, konstrukcyjnej, wewnętrznych instalacji wod.-kan, c. o. i elektrycznej. W projekcie załączone są podstawowe zestawienie stali, drewna i stolarki okienneo-drzwiowej. Do projektu dołączamy bezpłatną zgodę na wprowadzenie zmian, oświadczenie projektantów o wykonaniu projektu zgodnie z obowiązującymi normami i przepisami oraz kserokopie uprawnień projektantów wraz z aktualnym wpisem do izby. W przypadku zamówienia projektu w technologii lekkiej, drewnianej konstrukcji szkieletowej, powierzchnia użytkowa budynku jest o około 7% większa.**

### Rzuty i przekroje

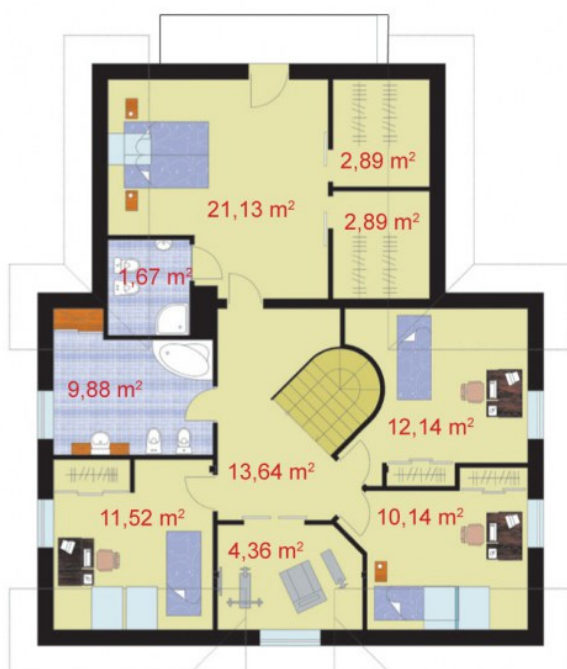
### Dane techniczne

Powierzchnia użytkowa	200.94 m <sup>2</sup>
Powierzchnia zabudowy	160.68 m <sup>2</sup>
Powierzchnia kondygnacji netto	0.00 m <sup>2</sup>
Powierzchnia całkowita	299.50 m <sup>2</sup>
Kubatura	820.00 m <sup>3</sup>
Kąt nachylenia dachu	40°
Wymiary budynku długość x szerokość	12.58 x 14.49 m
Wysokość budynku	8.00 m
Min. wymiary działki długość x szerokość	22.94 x 20.58 m



### Parter

Nr	Nazwa	Pow. użytkowa[m <sup>2</sup> ]	Pow. netto[m <sup>2</sup> ]
	Podcień	15.4	0
	Wiatrołap	4.71	0
	Komunikacja	15.06	0
	Kuchnia	13.09	0
	Spizarnia	2.99	0
	Jadalnia	20.6	0
	Pokój dzienny	26.28	0
	Kotłownia	6.37	0
	Pralnia	2.5	0
	Łazienka	4.02	0
	Pokój	15.06	0
	<b>Suma</b>	<b>126.08</b>	<b>0</b>



### Poddasze

Nr	Nazwa	Pow. użytkowa[m <sup>2</sup> ]	Pow. netto[m <sup>2</sup> ]
	Komunikacja	13.64	0
	Pokój	12.14	0
	Pokój	10.14	0
	Pom. rekreacyjne	4.36	0
	Pokój	11.52	0
	Łazienka	9.88	0
	Łazienka	1.67	0
	Sypialnia	21.13	0
	Garderoba	2.89	0
	Garderoba	2.89	0
	<b>Suma</b>	<b>90.26</b>	<b>0</b>