



SOFIA

3600-zł **3300 zł**

O projekcie

SOFIA - dom jednorodzinny z poddaszem użytkowym i garażem, podpiwniczony.

Dom powinien wyglądać cudownie oraz musi być funkcjonalny, aby jego domownicy czuli się jak w raju. Sofia ma to wszystko! Wspaniały wygląd zapewnia jej designerski ganek, który jest efektem połączenia surowych kolumn z ciepłym drewnianych balustrad. Takie wejście daje gwarancję, że nikt nie przejdzie obok domu bez wyrażenia słowa podziwu. Wnętrze Sofii daje kolejne powody do zachwytu, ponieważ pojawiają się w nim zarówno elementy tradycyjne, tj. trzy poziomy, oraz nowoczesne, widoczne w rozmieszczeniu i wykończeniu pomieszczeń. W piwnicy znajduje się kotłownia i dodatkowe pomieszczenie, w którym można urządzić saunę, bądź wstawić stół do bilardu- wszystko wedle własnych upodobań! Na parterze ulokowano pokój dzienny z aneksem jadalnym oraz kuchnię oddzieloną ścianką działową, dzięki czemu stanowi ona osobne pomieszczenie. Z pokoju dziennego można wyjść na przewiewny taras zdobiący prawą elewację. Wnętrze budynku kryje dodatkowo niewielką łazienkę, przedsiónek z garderobą oraz pokój, który w projekcie przedstawiony został jako sypialnia. Piętro przeznaczone zostało do wypoczynku, dlatego też umieszczono na nim cztery wygodne sypialnie oraz dużą łazienkę, a wszystko po to, aby dać domownikom maksymalny komfort i radość płynącą z użytkowania tego uroczonego domu. Dużym udogodnieniem dla rodziny, która w nim zamieszka będzie na pewno własny garaż. Sofia spełnia przede wszystkim oczekiwania rodziny wielodzietnej, ponieważ każdy będzie mógł odnaleźć w niej kącik dla siebie. Projekt domu jednorodzinnego Sofia.

Projekt składa się z części architektonicznej, konstrukcyjnej, wewnętrznych instalacji sanitarnych i instalacji elektrycznej. W projekcie załączone są podstawowe zestawienie stali, drewna i stolarki okiennie-drzwiowej. Do projektu dołączamy bezpłatną zgodę na wprowadzenie zmian, oświadczenie projektantów o wykonaniu projektu zgodnie z obowiązującymi normami i przepisami oraz kserokopie uprawnień projektantów wraz z aktualnym wpisem do izby. W przypadku zamówienia projektu w technologii lekkiej, drewnianej konstrukcji szkieletowej, powierzchnia użytkowa budynku jest o około 7% większa.

Rzuty i przekroje

Dane techniczne

Powierzchnia użytkowa	193.36 m ²
Powierzchnia zabudowy	129.96 m ²
Powierzchnia kondygnacji netto	0.00 m ²
Powierzchnia całkowita	205.15 m ²
Kubatura	770.00 m ³
Kąt nachylenia dachu	40°
Wymiary budynku długość x szerokość	14.30 x 11.60 m
Wysokość budynku	8.55 m
Min. wymiary działki długość x szerokość	19.60 x 22.40 m



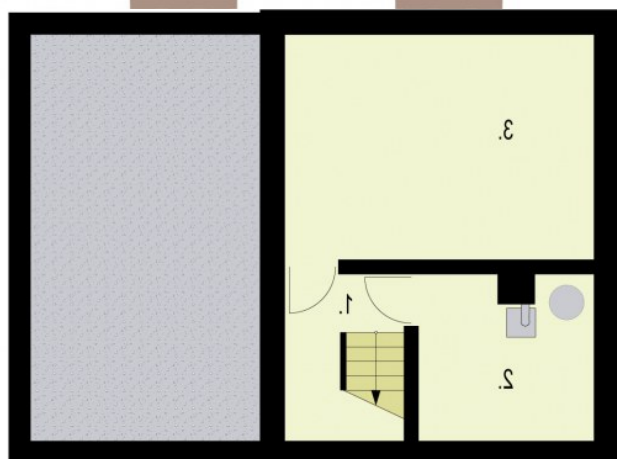
Rzut parteru

Nr	Nazwa	Pow. użytkowa[m ²]	Pow. netto[m ²]
2.	Garderoba	3.29	0
5.	Kuchnia	9.06	0
6.	Pokój	11.79	0
1.	Wiatrołap	6.21	0
3.	Komunikacja	8.76	0
4.	Pokój dzienny	29.93	0
7.	Łazienka	4.82	0
8.	Garaż	19.32	0
Suma		93.18	0



Rzut poddasza

Nr	Nazwa	Pow. użytkowa[m ²]	Pow. netto[m ²]
1.	Komunikacja	7.9	0
2.	Pokój	8.2	0
3.	Pokój	14.72	0
4.	Pokój	12.73	0
5.	Łazienka	7.2	0
6.	Sypialnia	11.81	0
Suma		62.56	0



Rzut piwnicy

Nr	Nazwa	Pow. użytkowa[m ²]	Pow. netto[m ²]
1.	Komunikacja	6.05	0
2.	Kotłownia	9.26	0
3.	Pomieszczenie piwniczne	22.31	0
Suma		37.62	0