



## SIENA

3400-zł **3100 zł**

### O projekcie

**SIENA** - dom jednorodzinny z poddaszem

Niby dom taki jak inne, zapewniający komfort i bezpieczeństwo, ale czy to wystarczy? Nie, ponieważ od domu, w którym mamy spędzić najpiękniejsze lata swego życia oczekujemy czegoś więcej! Siena może wygląda niepozornie, ale gdy przyjrzymy się jej dokładniej odkryje przed nami mnóstwo korzyści płynących z jej użytkowania. Wbrew regułom zaczniemy opis od jej wnętrza, które zachwyca przepychem i napawa pozytywną energią. Pierwsze pomieszczenie to wiatrołap, z którego możemy kierować się na wprost do części mieszkalnej, bądź w prawo do garażu; przechodząc przy okazji przez kotłownię, która jest spoiwem łączącym te dwa pomieszczenia. W lewym skrzydle części mieszkalnej znajdują się kuchnia, jadalnia i salon tworzące jedną spójną całość. Jest to bardzo dobre rozwiązanie, gdy wszyscy domownicy chcą być w stałym kontakcie, ponieważ nie występuje tutaj blokada w postaci zamkniętych drzwi. Pokój ulokowany w prawej części budynku może zostać zagospodarowany w różnoraki sposób, wszystko zależy od pomysowości właściciela. Tuż obok, pod schodami, dyskretnie umieszczono łazienkę, która idealnie pasuje w to miejsce. Pierwszym pomieszczeniem na poddaszu jest pokój określanym mianem komunikacji, który z kolei zaprowadzi nas do sypialni, pokoi gościnnych oraz łazienki. Po omówieniu wnętrza Sieny wypadałoby wspomnieć o jej wyglądzie zewnętrznym, a konkretnie o tarasie zdobiącym tylną elewację. Na szczególną uwagę zasługuje otaczający go solidny, ceglany murek, który nie jest wolno stojącą bryłą, tylko zachwycającą dekoracją uwieńczającą wszelki wysiłek włożony w to, aby dom ten był perfekcyjny. Wystarczy wyobrazić sobie letnie dni oraz rozmaite sposoby spędzania na nim czasu, aby zrozumieć dlaczego jest on niezbędnym elementem całej konstrukcji. Poza tym nad tarasem umiejscowiony został niewielki balkon, na którym będzie można podziwiać przecinającą niebo tęczę, gdy tylko nadarzy się taka okazja. Projekt domu jednorodzinnego Siena.

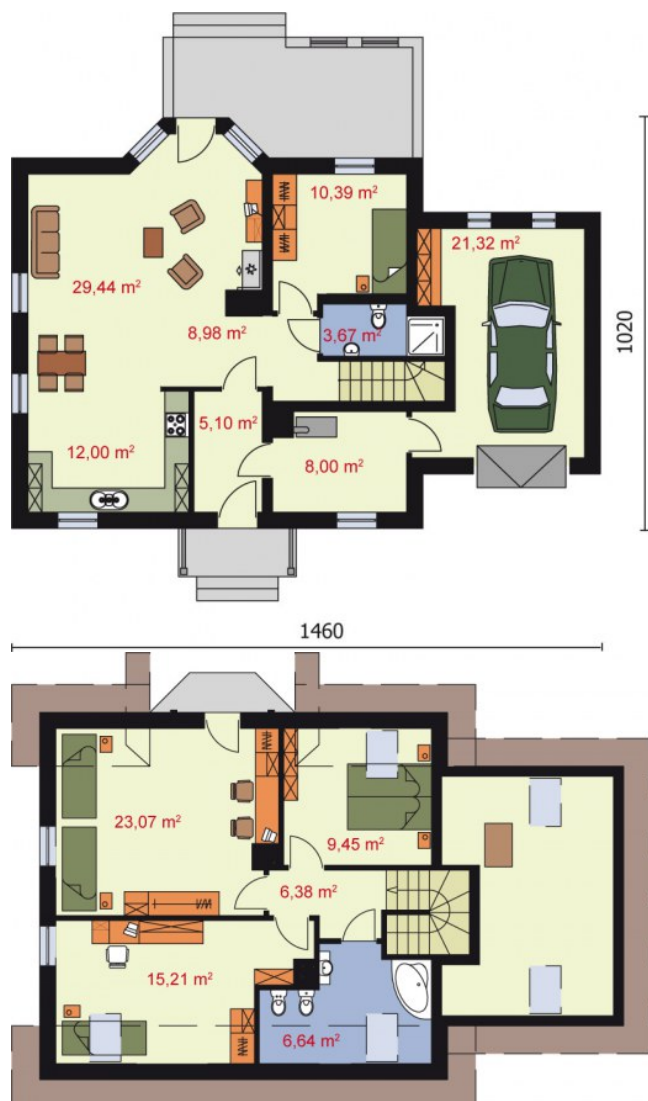
**Projekt składa się z części architektonicznej, konstrukcyjnej, wewnętrznych instalacji sanitarnych i instalacji elektrycznej. W projekcie załączone są podstawowe zestawienie stali, drewna i stolarki okienno-drzwiowej. Do projektu dołączamy bezpłatną zgodę na wprowadzenie zmian, oświadczenie projektantów o wykonaniu projektu zgodnie z obowiązującymi normami i przepisami oraz kserokopie uprawnień projektantów wraz z aktualnym wpisem do izby. W przypadku zamówienia projektu w technologii lekkiej, drewnianej konstrukcji szkieletowej, powierzchnia użytkowa budynku jest o około 7% większa.**

**Wysokośćściany kolankowej 0.99m**

### Dane techniczne

Powierzchnia użytkowa + garaż	138.30 m <sup>2</sup> 21.32 m <sup>2</sup>
Powierzchnia zabudowy	125.07 m <sup>2</sup>
Powierzchnia kondygnacji netto	0.00 m <sup>2</sup>
Powierzchnia całkowita	273.74 m <sup>2</sup>
Kubatura	829.00 m <sup>3</sup>
Kąt nachylenia dachu	43°
Wymiary budynku długość x szerokość	14.60 x 10.20 m
Wysokość budynku	8.82 m
Min. wymiary działki długość x szerokość	20.00 x 21.60 m

## Rzuty i przekroje



### Parter

Nr	Nazwa	Pow. użytkowa[m <sup>2</sup> ]	Pow. netto[m <sup>2</sup> ]
1.	Wiatrołap	5.1	0
2.	Komunikacja	8.98	0
3.	Kuchnia	12	0
4.	Pokój dzienny z jadalnią	29.44	0
5.	Pokój	10.39	0
7.	Kotłownia	8	0
6.	Łazienka	3.67	0
<b>Suma</b>		<b>77.58</b>	<b>0</b>
8.	Garaż	21.32	0
<b>Suma</b>		<b>21.32</b>	<b>0</b>

### Poddasze

Nr	Nazwa	Pow. użytkowa[m <sup>2</sup> ]	Pow. netto[m <sup>2</sup> ]
1.	Komunikacja	6.38	0
3.	Pokój	23.07	0
4.	Pokój	9.45	0
5.	Łazienka	6.64	0
2.	Pokój	15.21	0
<b>Suma</b>		<b>60.75</b>	<b>0</b>