



## MIRANDA

**3200 zł**

### O projekcie

**MIRANDA** - to niezwykle dom, który da nowym właścicielom poczucie wygody i bezpieczeństwa. Już od frontu odkrywa mnóstwo zalet, które będą powodem do szczytowania się nim! Pierwszym rzucającym się w oczy elementem jest solidny murek, który niczym czerwony dywan wskazuje nam drogę, którą mamy podążać. Dodatkowo widok ten został wzbogacony o zadaszenie, będące przedłużeniem powierzchni dachu, które osłania drzwi wejściowe oraz -co jest raczej rzadkością- wjazd do garażu! Wszystko to sprawia, że goście chętniej będą pukać do Twoich drzwi, gdyż tak wspaniale prezentujące się wejście musi być zapowiedzią równie niepowtarzalnego wnętrza.

Na parterze znajdują się kuchnia z aneksem jadalnym i salonem (oddzielone wysepką) oraz łazienka. Z salonu wyjdziemy na przepiękny taras, na którym można urządzić zarówno spotkanie ze znajomymi przy kawie i ciastku, jak i letnie obiady z rodziną. Wracając do wnętrza budynku warto wspomnieć o dyskretnie umieszczonym pod schodami przejściu do garażu oraz kotłowni-usytuowanej na jego tyłach. Poza tym poddasze zostało zagospodarowane, tak aby pomieścić trzy obszerne sypialnie i ekskluzywną łazienkę.

Zobacz projekt [MIRANDA 2](#) z wiatą garażową.

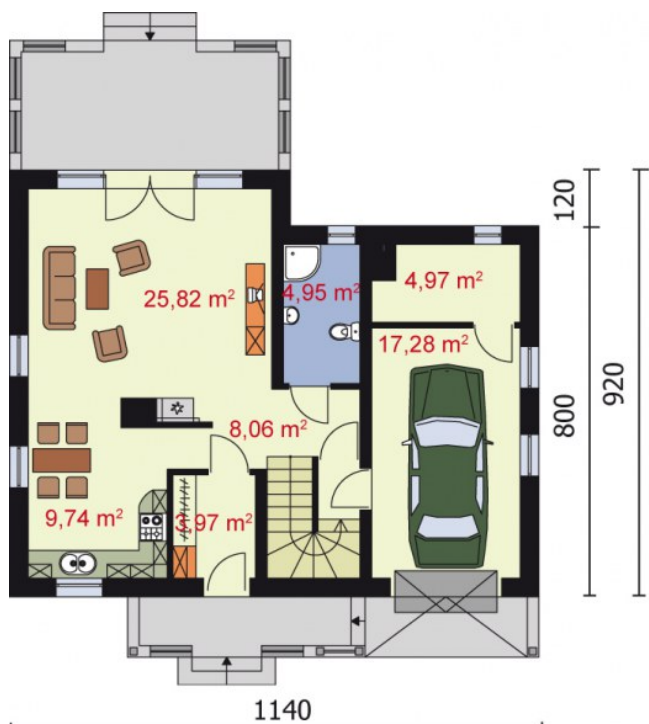
**Projekt składa się z części architektonicznej, konstrukcyjnej, wewnętrznych instalacji sanitarnych i instalacji elektrycznej. W projekcie załączone są podstawowe zestawienie stali, drewna i stolarki okienneo-drzwiowej. Do projektu dołączamy bezpłatną zgodę na wprowadzenie zmian, oświadczenie projektantów o wykonaniu projektu zgodnie z obowiązującymi normami i przepisami oraz kserokopie uprawnień projektantów wraz z aktualnym wpisem do izby. W przypadku zamówienia projektu w technologii lekkiej, drewnianej konstrukcji szkieletowej, powierzchnia użytkowa budynku jest o około 7% większa.**

Wysokość ściany kolankowej 1.02m

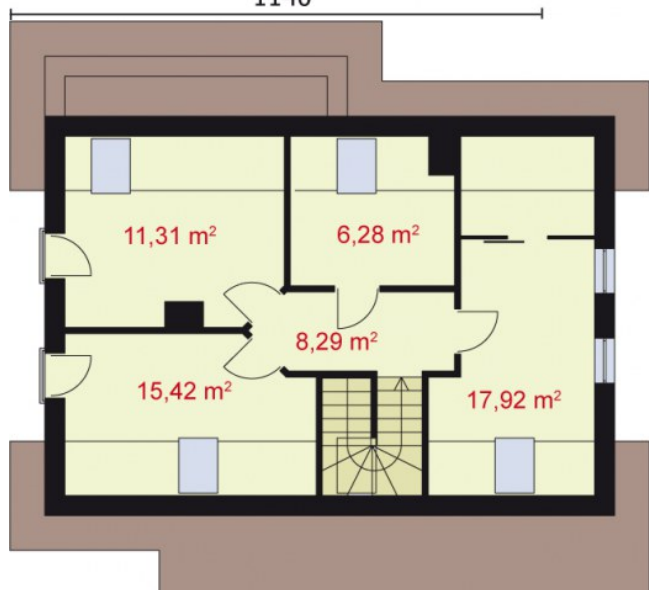
### Rzuty i przekroje

### Dane techniczne

Powierzchnia użytkowa + garaż	116.73 m <sup>2</sup> 17.28 m <sup>2</sup>
Powierzchnia zabudowy	98.46 m <sup>2</sup>
Powierzchnia kondygnacji netto	0.00 m <sup>2</sup>
Powierzchnia całkowita	220.59 m <sup>2</sup>
Kubatura	655.45 m <sup>3</sup>
Kąt nachylenia dachu	40°
Wymiary budynku długość x szerokość	11.40 x 9.20 m
Wysokość budynku	8.01 m
Min. wymiary działki długość x szerokość	17.20 x 19.40 m

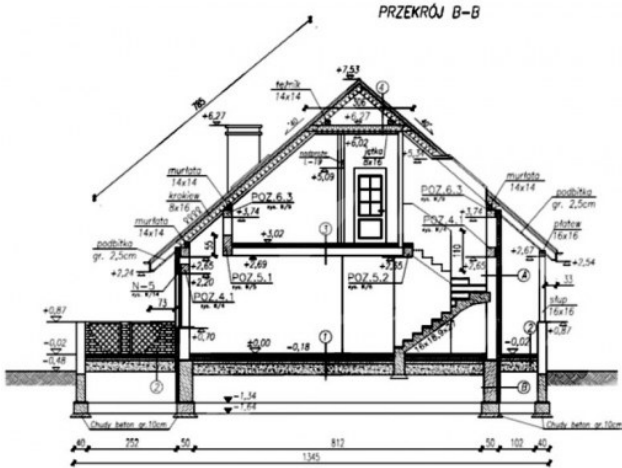


Nr	Nazwa	Pow. użytkowa[m <sup>2</sup> ]	Pow. netto[m <sup>2</sup> ]
4.	Pokój dzienny	25.82	0
2.	Komunikacja	8.06	0
5.	Łazienka	4.95	0
6.	Kotłownia	4.97	0
1.	Wiatrołap	3.97	0
3.	Kuchnia z jadalnią	9.74	0
<b>Suma</b>		<b>57.51</b>	<b>0</b>
7.	Garaż	17.28	0
<b>Suma</b>		<b>17.28</b>	<b>0</b>



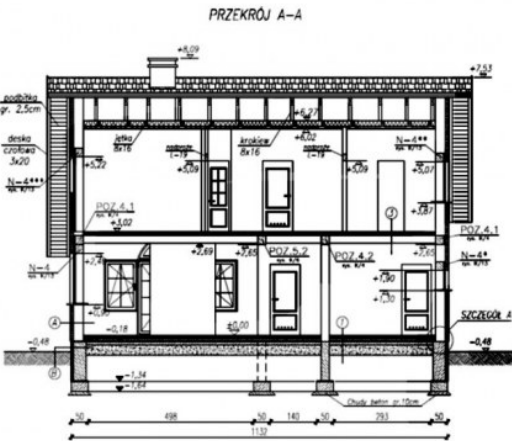
Nr	Nazwa	Pow. użytkowa[m <sup>2</sup> ]	Pow. netto[m <sup>2</sup> ]
1.	Komunikacja	8.29	0
2.	Pokój	15.42	0
3.	Pokój	11.31	0
4.	Łazienka	6.28	0
5.	Pokój	17.92	0
<b>Suma</b>		<b>59.22</b>	<b>0</b>

**Przekrój A-A**



- |  |   |   |  |
|--|---|---|--|
| <p>1<br/>Płatek posłypowy gr. 1,0cm<br/>Płyta cementowa gr. 4,0cm<br/>długość przekroju 200cm*<br/>Fala izolacyjna<br/>Stropień 15-20 gr. 10cm<br/>Dł. rozp. na ścianie<br/>Ciepły beton gr. 10cm<br/>Podłoga gr. 10cm</p> | <p>2<br/>Płatek ceramiczny niepalący<br/>przez, na ścianę gr. 20cm<br/>Płyta cementowa gr. 5cm<br/>długość przekroju 200cm*<br/>Dł. rozp. na ścianie<br/>Ciepły beton gr. 10cm<br/>Podłoga gr. 10cm</p> | <p>3<br/>Płatek posłypowy gr. 1,0cm<br/>Płyta cementowa gr. 5cm<br/>długość przekroju 200cm*<br/>Fala izolacyjna<br/>Stropień gr. 10cm<br/>Ściana zewnętrzna gr. 23 cm<br/>Tynk zewnętrzny gr. 1 cm</p> | <p>4<br/>Dachówka cementowa 30x40<br/>Fala 50cm / izolacja 20,0cm<br/>Fala dachowa (antystanowa)<br/>Isolacja<br/>Isolacja 8,0cm<br/>Płyta warstwowa<br/>Beton mineralny między<br/>dachówkami gr. 17 cm<br/>Beton mineralny między<br/>dachówkami gr. 3cm<br/>Fala antystanowa<br/>Płyta gips-karton na metalu<br/>stalowym</p> |
| <p>5<br/>Tynk zewnętrzny gr. 1,0cm<br/>Stropień EPS-ROKNI gr. 10cm<br/>Płyta KONTREK 30 P+8<br/>Tynk zewnętrzny gr. 1,0cm</p>  | <p>6<br/>Ciepły beton gr. 10cm<br/>Fala izolacyjna<br/>Podłoga antystanowa gr. 5cm<br/>Isolacja przeciwnośnieżowa<br/>Beton gr. 5,0cm<br/>Beton izolacyjny gr. 10cm</p>                                 |   |  |
- UWAGA  
\* - długość przekroju 200cm -  
ściana i płatek min. 40cm z  
całości max. 7500cm
- UWAGA  
Stropień materiały izolacyjne  
skierowane do ścian w kierunku  
tę strony przekroju / lub PIV

**Przekrój B-B**



- |  |   |   |  |
|--|---|---|--|
| <p>1<br/>Płatek posłypowy gr. 1,0cm<br/>Płyta cementowa gr. 4,0cm<br/>długość przekroju 200cm*<br/>Fala izolacyjna<br/>Stropień 15-20 gr. 10cm<br/>Dł. rozp. na ścianie<br/>Ciepły beton gr. 10cm<br/>Podłoga gr. 10cm</p> | <p>2<br/>Płatek ceramiczny niepalący<br/>przez, na ścianę gr. 20cm<br/>Płyta cementowa gr. 5cm<br/>długość przekroju 200cm*<br/>Dł. rozp. na ścianie<br/>Ciepły beton gr. 10cm<br/>Podłoga gr. 10cm</p> | <p>3<br/>Płatek posłypowy gr. 1,0cm<br/>Płyta cementowa gr. 5cm<br/>długość przekroju 200cm*<br/>Fala izolacyjna<br/>Stropień gr. 10cm<br/>Ściana zewnętrzna gr. 23 cm<br/>Tynk zewnętrzny gr. 1 cm</p> | <p>4<br/>Dachówka cementowa 30x40<br/>Fala 50cm / izolacja 20,0cm<br/>Fala dachowa (antystanowa)<br/>Isolacja<br/>Isolacja 8,0cm<br/>Płyta warstwowa<br/>Beton mineralny między<br/>dachówkami gr. 17 cm<br/>Beton mineralny między<br/>dachówkami gr. 3cm<br/>Fala antystanowa<br/>Płyta gips-karton na metalu<br/>stalowym</p> |
| <p>5<br/>Tynk zewnętrzny gr. 1,0cm<br/>Stropień EPS-ROKNI gr. 10cm<br/>Płyta KONTREK 30 P+8<br/>Tynk zewnętrzny gr. 1,0cm</p>  | <p>6<br/>Ciepły beton gr. 10cm<br/>Fala izolacyjna<br/>Podłoga antystanowa gr. 5cm<br/>Isolacja przeciwnośnieżowa<br/>Beton gr. 5,0cm<br/>Beton izolacyjny gr. 10cm</p>                                 |   |  |
- UWAGA  
\* - długość przekroju 200cm -  
ściana i płatek min. 40cm z  
całości max. 7500cm
- UWAGA  
Stropień materiały izolacyjne  
skierowane do ścian w kierunku  
tę strony przekroju / lub PIV