

MAREA

3099-zł **3399 zł**

O projekcie

MAREA - dom jednorodzinny Gustowny i kompletny projekt, poza nim niczego więcej Ci już nie będzie trzeba, w tym domu będziesz czuć się komfortowo i bezpiecznie. Uwagę zwracają też ekologiczne metody doświetlenia domu.

Niewielki ganek od południa prowadzi do wiatrołapu, po którego prawej stronie znajduje się kotłownia. Dalej za wiatrołapem, po prawej stronie znajduje się niewielka łazienka. Natomiast po lewej jest komunikacja prowadząca na piętro, u jej stóp zaczyna się salon - największy pokój w całym budynku - jest połączony z kuchnią i jadalnią, tworząc niezwykle przyjazną i rodzinną przestrzeń. Z salonu można wyjść na taras, który będzie miejscem niejednej wspólnej biesiady i uroczystej kolacji, czy obiadu. Na parterze znajduje się również średniej wielkości pokój.

Na piętrze znajdziemy trzy pokoje i dużą łazienkę, wszystkie dodatkowo naświetlone siedmioma oknami dachowymi, całość rozwiązań zastosowanych w Marei daje gwarancję oszczędności energii oraz bliskości natury.

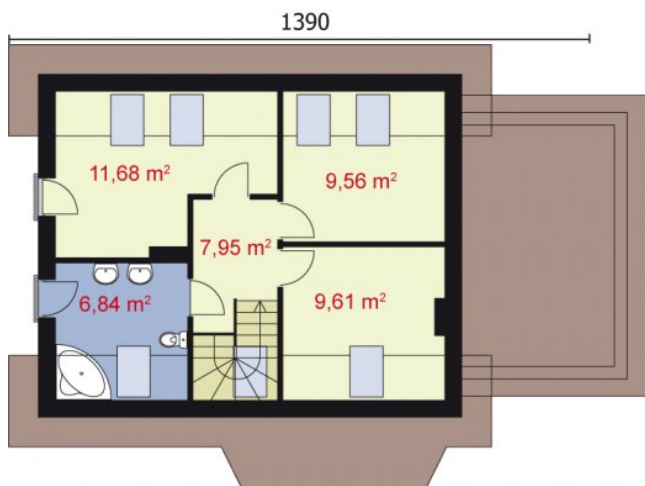
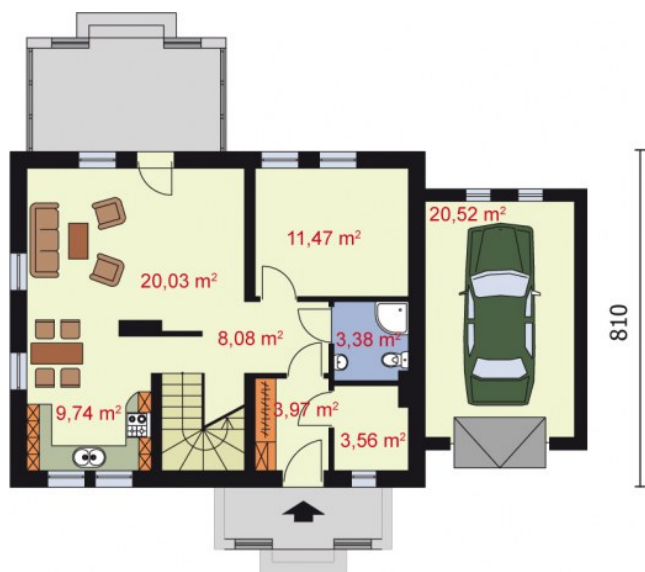
Projekt składa się z części architektonicznej, konstrukcyjnej, wewnętrznych instalacji sanitarnych i instalacji elektrycznej. W projekcie załączone są podstawowe zestawienie stali, drewna i stolarki okiennodrzwiowej. Do projektu dołączamy bezpłatną zgodę na wprowadzenie zmian, oświadczenie projektantów o wykonaniu projektu zgodnie z obowiązującymi normami i przepisami oraz kserokopie uprawnień projektantów wraz z aktualnym wpisem do izby. W przypadku zamówienia projektu w technologii lekkiej, drewnianej konstrukcji szkieletowej, powierzchnia użytkowa budynku jest o około 7% większa.

Wysokość ściany kolankowej 1.22m

Dane techniczne

Powierzchnia użytkowa	126.39 m ²
Powierzchnia zabudowy	105.67 m ²
Powierzchnia kondygnacji netto	0.00 m ²
Powierzchnia całkowita	208.83 m ²
Kubatura	613.23 m ³
Kąt nachylenia dachu	20°
Wymiary budynku długość x szerokość	13.90 x 8.10 m
Wysokość budynku	8.23 m
Min. wymiary działki długość x szerokość	16.10 x 20.90 m

Rzuty i przekroje



Nr	Nazwa	Pow. użytkowa[m ²]	Pow. netto[m ²]
1.	Wiatrołap	3.97	0
2.	Komunikacja	8.08	0
3.	Kuchnia	9.74	0
4.	Pokój dzienny z jadalnią	20.03	0
5.	Pokój	11.47	0
7.	Kotłownia	3.56	0
6.	Łazienka	3.38	0
Suma		60.23	0
8.	Garaż	20.52	0
Suma		20.52	0

Nr	Nazwa	Pow. użytkowa[m ²]	Pow. netto[m ²]
1.	Komunikacja	7.95	0
3.	Pokój	11.68	0
4.	Pokój	9.56	0
5.	Pokój	9.61	0
2.	Łazienka	6.84	0
Suma		45.64	0