



## DON BENITO

3299-zł **2999 zł**

### O projekcie

**DON BENITO** - dom jednorodzinny z poddaszem użytkowym częściowo podpiwniczony.

Okazały, imponujący dom, zaprojektowany z finezją i fantazją. Don Benito jest elegancki w każdym calu i z każdej strony wygląda bardzo atrakcyjnie. Niezwykle zachęcająco prezentuje się od frontu: duże okna, ładne murki okalające ganeczek, urocze półokrągłe okno nad wejściem, a do tego wygięta w łagodny łuk dyskretna miniprzypora zdobiąca naroże. Dobrane ze smakiem kolory, materiały i elementy wykończeniowe tworzą efektowną kompozycję wizualną. Szyku dodają elementy wykonane z klinkierowej cegły barwy starego wina, a także drewniane wykończenia dachu, balkonu oraz tarasu- werandy na tyłach.

To wszystko pozwala się domyślać, że wewnątrz jest równie interesujące. I tak jest w rzeczywistości: duży pokój dzienny na parterze, funkcjonalnie zaplanowana kuchnia wzbogacona (co ważne) o spiżarnię, obszerna jadalnia, łazienka i niewielki pokój (świetny na gabinet do pracy lub pokój gościnny) wszystko to obiecuje spokojne i wygodne rodzinne życie. Na poddaszu znalazło się miejsce na dwa przytulne pokoje, sypialnię z własną łazienką i pokój rekreacyjny. Jest także większa łazienka do wspólnego użytków mieszkańców poddasza. Dodatkowym atutem jest fakt, że dom jest podpiwniczony w piwnicach znajduje się kotłownia i dwa pomieszczenia gospodarcze.

**Projekt składa się z części architektonicznej, konstrukcyjnej, wewnętrznych instalacji sanitarnych i instalacji elektrycznej. W projekcie załączone są podstawowe zestawienie stali, drewna i stolarki okienno-drzwiowej. Do projektu dołączamy bezpłatną zgodę na wprowadzenie zmian, oświadczenie projektantów o wykonaniu projektu zgodnie z obowiązującymi normami i przepisami oraz kserokopie uprawnień projektantów wraz z aktualnym wpisem do izby. W przypadku zamówienia projektu w technologii lekkiej, drewnianej konstrukcji szkieletowej, powierzchnia użytkowa budynku jest o około 7% większa.**

**Wysokość ściany kolankowej 0.99m**

### Rzuty i przekroje

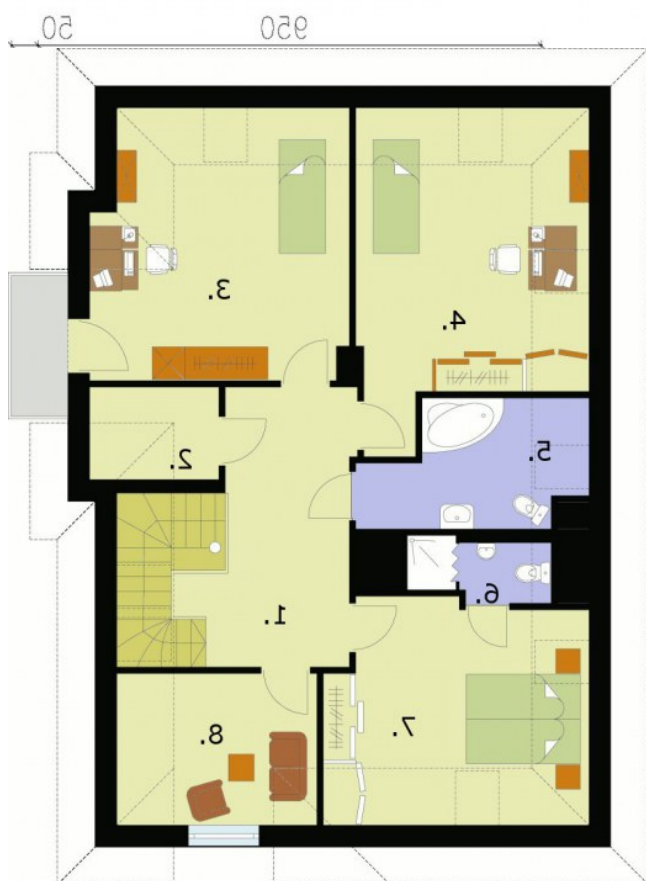
### Dane techniczne

Powierzchnia użytkowa + piwnica	157.91 m <sup>2</sup> 46.76 m <sup>2</sup>
Powierzchnia zabudowy	136.15 m <sup>2</sup>
Powierzchnia kondygnacji netto	0.00 m <sup>2</sup>
Powierzchnia całkowita	282.22 m <sup>2</sup>
Kubatura	994.00 m <sup>3</sup>
Kąt nachylenia dachu	40°
Wymiary budynku długość x szerokość	10.00 x 14.05 m
Wysokość budynku	8.57 m
Min. wymiary działki długość x szerokość	22.05 x 18.00 m



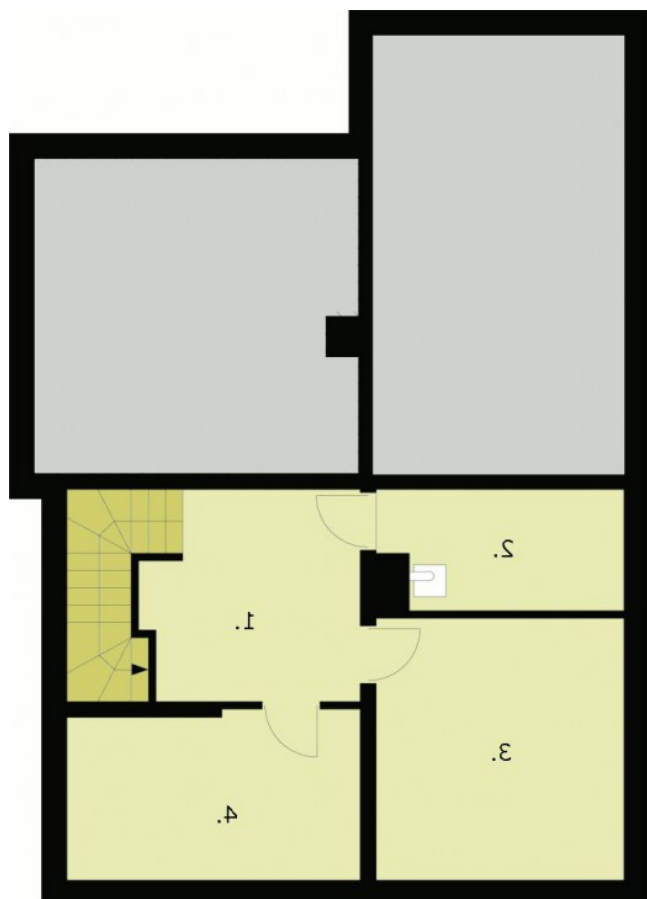
### Parter

Nr	Nazwa	Pow. użytkowa[m <sup>2</sup> ]	Pow. netto[m <sup>2</sup> ]
5.	Kuchnia	13	0
6.	Spizarka	4.43	0
7.	Łazienka	3	0
1.	Wiatrołap	5.82	0
2.	Hall	15	0
3.	Pokój dzienny	24.92	0
4.	Jadalnia	17.12	0
8.	Pokój dzienny	11.61	0
<b>Suma</b>		<b>94.9</b>	<b>0</b>



### Poddasze

Nr	Nazwa	Pow. użytkowa[m <sup>2</sup> ]	Pow. netto[m <sup>2</sup> ]
8.	Pokój rekreacyjny	4.77	0
1.	Komunikacja	13.5	0
2.	Pom. gospodarcze	1.62	0
3.	Pokój	13.67	0
4.	Pokój	12.51	0
5.	Łazienka	5.66	0
6.	Łazienka sypialni	2.26	0
7.	Sypialnia	9.02	0
<b>Suma</b>		<b>63.01</b>	<b>0</b>



### Piwnica

Nr	Nazwa	Pow. użytkowa[m <sup>2</sup> ]	Pow. netto[m <sup>2</sup> ]
1.	Komunikacja	13.2	0
2.	Kotłownia	6.79	0
3.	Pom. gospodarcze	15.37	0
4.	Pom. gospodarcze	11.4	0
<b>Suma</b>		<b>46.76</b>	<b>0</b>