



SAN MARINO

6600-zł **6300 zł**

O projekcie

SAN MARINO - dom wolnostojący z poddaszem użytkowym i garażem dwustanowiskowym.

Ten projekt jest przeznaczony dla najbardziej wyrafinowanych i wymagających inwestorów. Nazwa San Marino sugeruje, że powierzchnia domu może być niewielka, jest wprost przeciwnie. San Marino to rezydencja królewska, stąd też większość pomieszczeń w niej przewidzianych jest w rozmiarze king size.

Wejście znajduje się od południa, po schodach wchodzi się do wiatrołapu, do którego przystaje garderoba. Na wprost od wiatrołapu jest wywierający niezapomniane wrażenie ogromny hall z krętymi schodami wiodącymi na piętro, połączony z przestronnym tarasem. Do hallu przystaje pokój kominkowy z balkonem. Po jego prawej stronie korytarz prowadzi do łazienki, dalej za komunikacją jest przejście do dwu stanowiskowego garażu, połączonego z kotłownią.

Natomiast korytarz po lewej łączy się z przestronnym hall'em, pełniącym funkcję wypoczynkową, naprzeciw niego jest kuchnia. Korytarz wiedzie do jadalni, która również posiada indywidualny taras.

Po przejściu po krętych schodach na piętrze znajdują się sypialnie i pokoje gościnne wyposażone w obszerne garderoby oraz dwie duże łazienki. Ponadto, co warte wyjątkowej uwagi, na piętrze są zaplanowane pomieszczenie rekreacyjne - siłownia oraz sauna.

San Marino to projekt najbardziej ekskluzywny, przestrzenny - czekający na inwestora, który dobrze wie, czego oczekuje, ceni sobie wygodę i życie na odpowiednim poziomie. To domostwo to po prostu małe księstwo (San Marino) dla Twojej rodziny.

Doprojektuj do tego domu drzwi EUROA



ZOBACZ
KONFIGURATOR



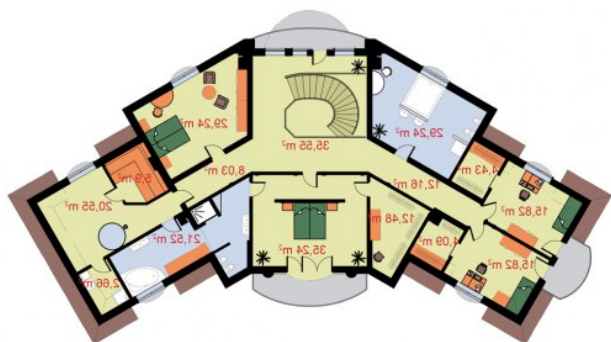
Projekt składa się z części architektonicznej, konstrukcyjnej, wewnętrznych instalacji sanitarnych i instalacji elektrycznej. W projekcie załączone są podstawowe zestawienie stali, drewna i stolarki okiенno-drzwiowej. Do projektu dołączamy bezpłatną zgodę na wprowadzenie zmian, oświadczenie projektantów o wykonaniu projektu zgodnie z obowiązującymi normami i przepisami oraz kserokopie uprawnień projektantów wraz z aktualnym wpisem do izby.

Poddasze posiada pełne piętro

Rzuty i przekroje

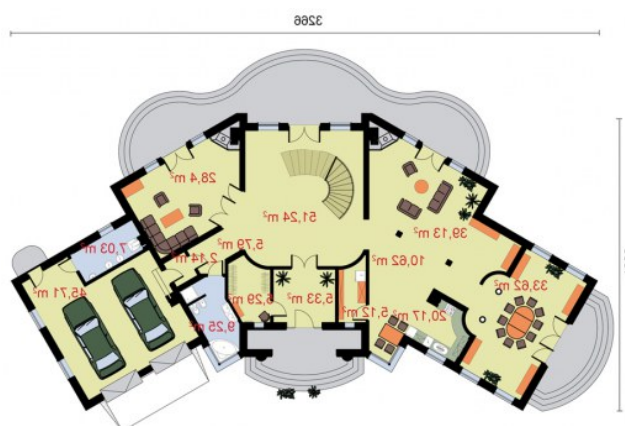
Dane techniczne

Powierzchnia użytkowa + garaż, kotłownia	466.03 m ² 52.74 m ²
Powierzchnia zabudowy	334.74 m ²
Powierzchnia kondygnacji netto	0.00 m ²
Powierzchnia całkowita	761.08 m ²
Kubatura	2660.00 m ³
Kąt nachylenia dachu	36°
Wymiary budynku długość x szerokość	32.67 x 16.56 m
Wysokość budynku	10.22 m
Min. wymiary działki długość x szerokość	24.56 x 40.67 m



Rzut poddasza

Nr	Nazwa	Pow. użytkowa[m ²]	Pow. netto[m ²]
07.	Garderoba	4.09	0
06.	Pokój	15.82	0
09.	Sypialnia	35.24	0
12.	Pom. Rekreacyjne.	20.55	0
13.	Sauna	5.9	0
14.	Pokój gościnny	29.24	0
15.	Korytarz	8.03	0
08.	Garderoba	12.48	0
10.	Łazienka	21.52	0
11.	Pralnia	2.66	0
01.	Komunikacja	32.55	0
02.	Korytarz	12.16	0
03.	Łazienka	29.24	0
04.	Garderoba	4.43	0
05.	Pokój	15.82	0
Suma		249.73	0



Rzut przyziemia

Nr	Nazwa	Pow. użytkowa[m ²]	Pow. netto[m ²]
14.	Garaż	45.71	0
01.	Wiatrołap	5.53	0
02.	Garderoba	5.29	0
03.	Hall	51.24	0
04.	Korytarz	10.62	0
05.	Kuchnia	20.17	0
06.	Jadalnia	33.62	0
07.	Spizarka	5.12	0
08.	Hall	39.13	0
09.	Pokój kominkowy	28.4	0
10.	Korytarz	5.79	0
11.	Komunikacja	2.14	0
12.	Łazienka	9.25	0
13.	Kotłownia	7.03	0
Suma		269.04	0