



MIRAMAS

3400 zł

O projekcie

MIRAMAS

To projekt wyjątkowy – prosty, a zarazem niezwykle urzekający. Drzwi główne zostały umieszczone w centralnej części elewacji frontowej – nad nimi wznosi się niewielki daszek stanowiący niewielki pseudoryzalit stworzony po to, by dodać uroku wejściu do domu. Schody wejściowe zostały otoczone uroczymi murkami. Elewacja tylna natomiast została tak pomyślana, by obszerny ryzalit, tworzący wewnątrz dodatkową przestrzeń dla pokoju dziennego, osłaniał przylegający do ściany północnej i wschodniej, uroczy taras.

Z lewej strony domu przewidziano jednostanowiskowy **garaż**. Budynek nie jest podpiwniczony, ale posiada możliwość adaptacji kotłowni na węgiel. W tym projekcie przewidziano kilka mniejszych pomieszczeń, które spełniają bardzo ważne funkcje i pomogą utrzymać porządek w domu. Wchodząc do środka, przechodzimy przez wiatrołap, by dojść do komunikacji. Na lewo mamy wejście do kotłowni połączonej z pomieszczeniem technicznym. Do ściany zachodniej domu przylega także niewielka łazienka, w której znajdzie się miejsce na kabinę prysznicową. Obok niej mamy pomieszczenie, w którym możemy urządzić na przykład pokój telewizyjny czy bibliotekę. Do ściany północnej domu przylega pokój dzienny, który zachwyca trzema obszernymi oknami. Na prawo od wiatrołapu znajduje się kuchnia posiadająca przejście do spiżarni. Niewątpliwie czarującym miejscem domu będzie jadalnia – po pierwsze dlatego, że jej okna wychodzą na wschód, a po drugie – można z niej wyjść na taras. Taki układ pomieszczeń będzie bardzo wygodnym rozwiązaniem, jeżeli zdecydujemy się na przyjęcie na świeżym powietrzu. Schody na poddasze zostały umieszczone w centralnej części domu. Na piętrze mamy obszerną łazienkę wyposażoną w dużą wannę, do której światło wpada jedynie przez okno pościelowe, co zwiększa możliwości zagospodarowania przestrzeni w tym pomieszczeniu. Obok łazienki znajduje się pomieszczenie rekreacyjne, sąsiadujące z gabinetem. Do ściany wschodniej przylega także sypialnia posiadająca dostęp do odrębnej łazienki z prysznicem. Oprócz tych pomieszczeń, mamy tutaj jeszcze dwa pokoje – jeden, umieszczony w ryzalicie z wyjściem na balkon, drugi – przylegający do zachodniej ściany domu. Projekt Miramas jest niezwykle interesujący, posiada wiele praktycznych, nietuzinkowych rozwiązań. Spełni oczekiwania najbardziej wymagających osób, poszukujących jednocześnie ekonomicznych rozwiązań. Przygotowaliśmy dla tego projektu kosztorys montażu systemu rekuperacji.

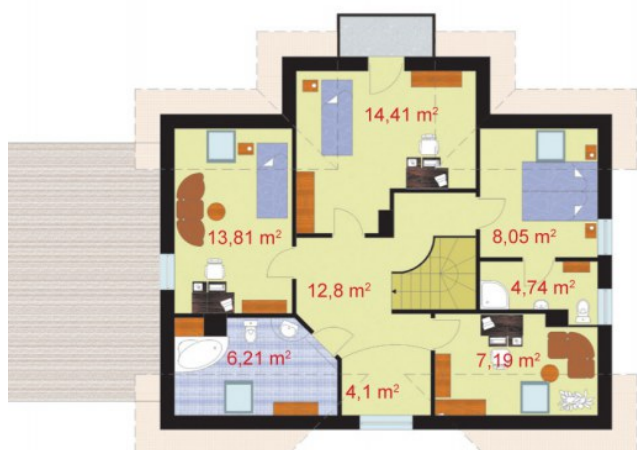
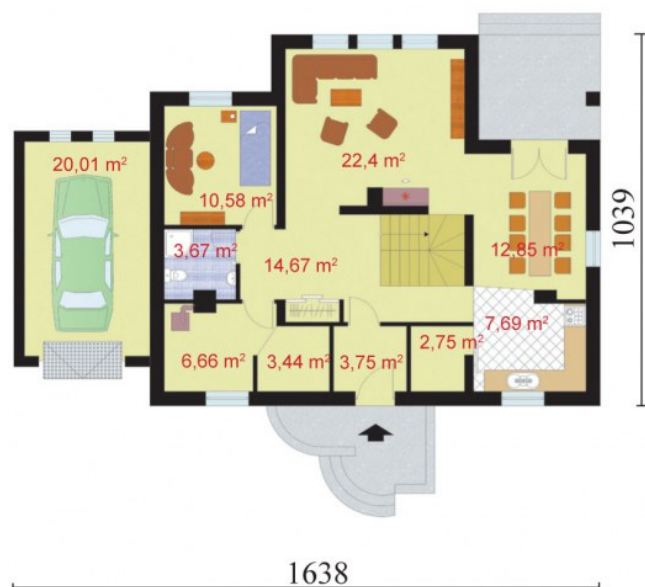
Zobacz projekt [MIRAMAS 2](#) bez garażu

Projekt składa się z części architektonicznej, konstrukcyjnej, wewnętrznych instalacji wod.-kan, c. o. i elektrycznej. W projekcie załączone są podstawowe zestawienie stali, drewna i stolarki okiennie-drzwiowej. Do projektu dołączamy bezpłatną zgodę na wprowadzenie zmian, oświadczenie projektantów o wykonaniu projektu zgodnie z obowiązującymi normami i przepisami oraz kserokopie uprawnień projektantów wraz z aktualnym wpisem do izby. W przypadku zamówienia projektu w technologii lekkiej, drewnianej konstrukcji szkieletowej, powierzchnia użytkowa budynku jest o około 7% większa. powierzchnia ścian w projekcie Miramas: - zewnętrzne - 246,43 m² - wewnętrzne: parter - 67,55 *2 = 135,1 m² poddasze - 113,44 *2 = 226,9 m² Powierzchnia podłóg: - parter 115,02 m² -poddasze 135 m²

Dane techniczne

Powierzchnia użytkowa + garaż	159.77 m ² 20.01 m ²
Powierzchnia zabudowy	138.64 m ²
Powierzchnia kondygnacji netto	0.00 m ²
Powierzchnia całkowita	138.64 m ²
Kubatura	876.00 m ³
Kąt nachylenia dachu	40°
Wymiary budynku długość x szerokość	16.38 x 10.39 m
Wysokość budynku	8.28 m
Min. wymiary działki długość x szerokość	19.64 x 23.38 m

Rzuty i przekroje



Parter

Nr	Nazwa	Pow. użytkowa[m ²]	Pow. netto[m ²]
	Wiatrołap	3.75	0
	Pom. techniczne	3.44	0
	Garaż	20.01	0
	Komunikacja	14.67	0
	Spizarnia	2.75	0
	Kuchnia	7.69	0
	Jadalnia	12.85	0
	Pokój dzienny	22.4	0
	Pokój	10.58	0
	Łazienka	3.67	0
	Kotłownia	6.66	0
	Suma	108.47	0

Poddasze

Nr	Nazwa	Pow. użytkowa[m ²]	Pow. netto[m ²]
	Sypialnia	8.05	0
	Pokój	14.41	0
	Pokój	13.81	0
	Łazienka	6.21	0
	Komunikacja	12.8	0
	Pom. rekreacyjne	4.1	0
	Gabinet	7.19	0
	Łazienka	4.74	0
	Suma	71.31	0