



EL PINAR 2

3499 zł

O projekcie

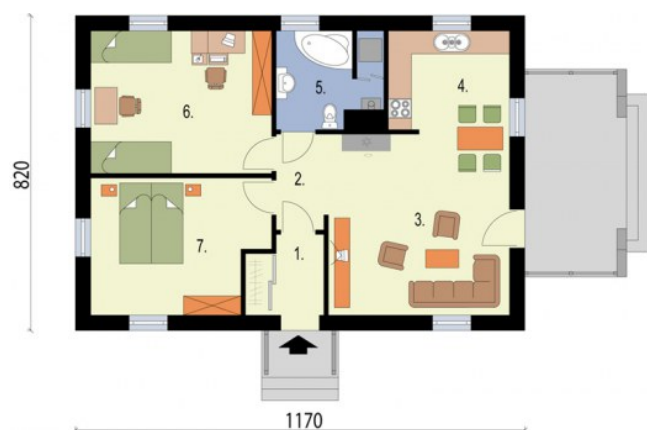
EL PINAR 2

Ten projekt to wymarzona propozycja dla właścicieli działek w terenach wiejskich i górskich, ten dom znakomicie prezentuje się w podmiejskiej, prowincjonalnej scenerii.

Z jednej strony swoim wyglądem może kojarzyć się ze znanymi z lektur i filmów domkami na Dzikim Zachodzie, prerii. Wrażenie to potęguje połączenie czerwonej cegły z drewnianym obiciem. Z drugiej strony, budynek jest na wskroś nowoczesny, zastosowane materiały stylizują projekt, który stonowanym wnętrzem tworzy atmosferę bezpieczeństwa i domowego ciepła. Wnętrze budynku łagodzi wrażenia jakie powstały po zapoznaniu się z zewnętrzną elewacją budynku. Prostota i praktyczne rozmieszczenie pomieszczeń nadają mu iście sielskiego klimatu. Znajdują się w nim dwie sypialnie, łazienka oraz kuchnia z pokojem dziennym prowadzącym na taras. Zobacz projekt [EL PINAR](#) z zielonym dachem

Projekt składa się z części architektonicznej, konstrukcyjnej, wewnętrznych instalacji sanitarnych i instalacji elektrycznej. W projekcie załączone są podstawowe zestawienie stali, drewna i stolarki okienno-drzwiowej. Do projektu dołączamy bezpłatną zgodę na wprowadzenie zmian, oświadczenie projektantów o wykonaniu projektu zgodnie z obowiązującymi normami i przepisami oraz kserokopie uprawnień projektantów wraz z aktualnym wpisem do izby. W przypadku zamówienia projektu w technologii lekkiej, drewnianej konstrukcji szkieletowej, powierzchnia użytkowa budynku jest o około 7% większa.

Rzuty i przekroje



Dane techniczne

Powierzchnia użytkowa	76.86 m ²
Powierzchnia zabudowy	95.94 m ²
Powierzchnia kondygnacji netto	0.00 m ²
Powierzchnia całkowita	118.35 m ²
Kubatura	487.00 m ³
Kąt nachylenia dachu	30°
Wymiary budynku długość x szerokość	11.70 x 8.20 m
Wysokość budynku	6.16 m
Min. wymiary działki długość x szerokość	16.20 x 19.70 m

Nr	Nazwa	Pow. użytkowa [m ²]	Pow. netto [m ²]
1.	Wiatrołap	3.88	0
2.	Hall	3.09	0
3.	Salon	22.72	0
4.	Kuchnia	8.1	0
5.	Łazienka	6.16	0
6.	Pokój	17.47	0
7.	Pokój	15.44	0
Suma		76.86	0