



PASADENA

4000-zł **3700 zł**

O projekcie

PASADENA - dom jednorodzinny Stylowy i niemały dom, będący ziszczeniem marzeń o rodzinnym ciepłe. Na ten projekt składa się wszystko, co potrzebne do życia. Jest ładny i gustowny balkon, garaż, przestronny salon. Zresztą zobaczymy.

Wejście znajduje się od południa, z niewielkiego wiatrołapu można przejść do spiżarni, która prowadzi do 12 m² kuchni, z drugiej strony wiatrołapu można przejść do garażu, połączonego z kotłownią. Z wiatrołapu na wprost można wejść do przestronnego pokoju dziennego (43 m²), po jego lewej stronie znajduje się komunikacja, łazienka, pokój, mogący spełniać funkcję gabinetu, nieco dalej, usytuowana jest garderoba oraz jeszcze jedna łazienka, na wprost której, na północy, jest niewielka sypialnia. Pokój dzienny z kominkiem łączy się z jadalnią i kuchnią. Z przestronnego salonu wychodzi się na taras, umożliwiającą biesiadowanie oraz codzienne spożywanie posiłków na świeżym powietrzu.

Na piętrze znajdziemy dwa większej wielkości pokoje, w tym jeden z urokliwym balkonem oraz mniejszy pokój. Uwagę przykuwa przestrzenna łazienka z wanną.

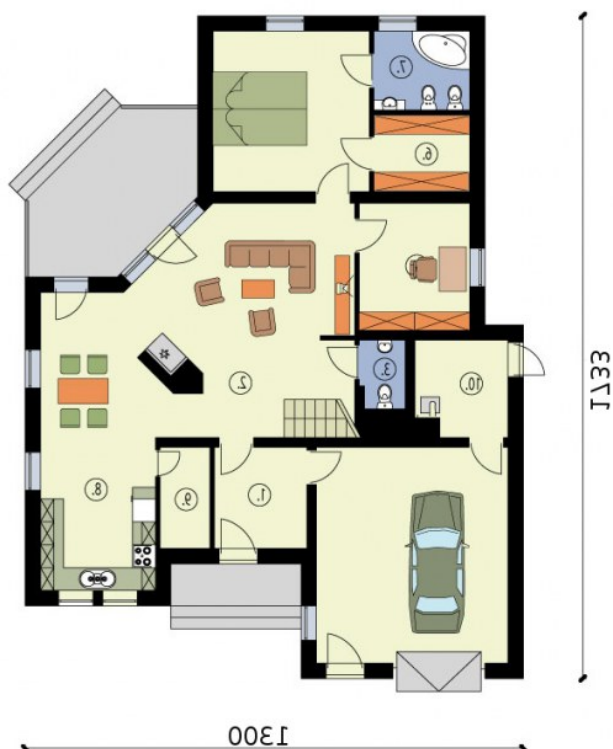
Pasadena to projekt ekskluzywny, zachęcający swoim wyglądem do inwestycji, sprostą nawet najbardziej wymagającym gustom. Poza tym, znakomicie się prezentuje, garaż i bryła domu płynnie się ze sobą łączą, wyrażają w pełni nowoczesne trendy architektoniczne.

Projekt składa się z części architektonicznej, konstrukcyjnej, wewnętrznych instalacji wod.-kan, c. o. i elektrycznej. W projekcie załączone są podstawowe zestawienie stali, drewna i stolarki okiennie-drzwiowej. Do projektu dołączamy bezpłatną zgodę na wprowadzenie zmian, oświadczenie projektantów o wykonaniu projektu zgodnie z obowiązującymi normami i przepisami oraz kserokopie uprawnień projektantów wraz z aktualnym wpisem do izby. W przypadku zamówienia projektu w technologii lekkiej, drewnianej konstrukcji szkieletowej, powierzchnia użytkowa budynku jest o około 7% większa.

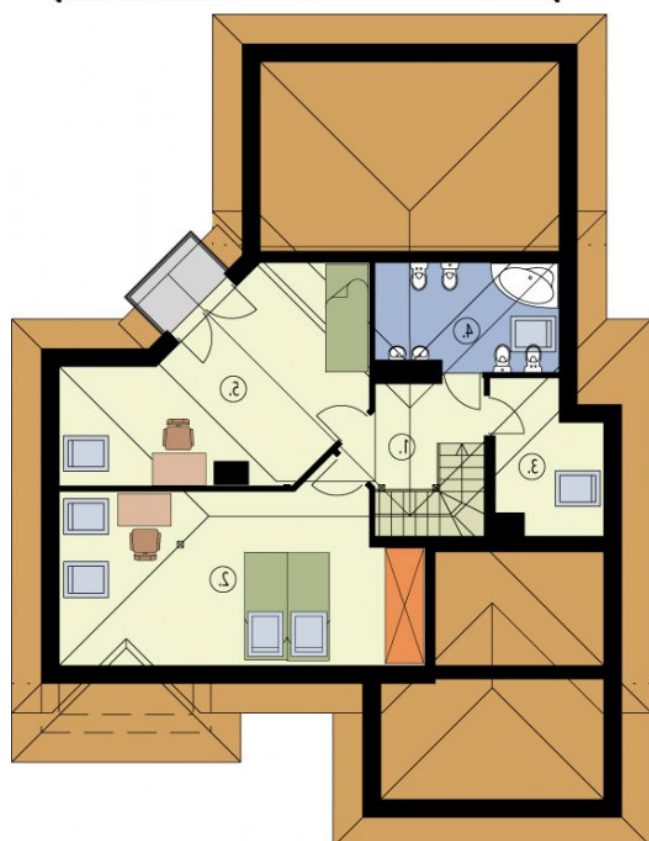
Rzuty i przekroje

Dane techniczne

Powierzchnia użytkowa	215.99 m ²
Powierzchnia zabudowy	172.99 m ²
Powierzchnia kondygnacji netto	0.00 m ²
Powierzchnia całkowita	250.82 m ²
Kubatura	528.69 m ³
Kąt nachylenia dachu	40°
Wymiary budynku długość x szerokość	13.00 x 17.33 m
Wysokość budynku	8.15 m
Min. wymiary działki długość x szerokość	25.33 x 21.00 m



Nr	Nazwa	Pow. użytkowa[m ²]	Pow. netto[m ²]
01.	Wiatrołap	6.38	0
11.	Garaż	28.25	0
04.	Pokój	9.59	0
05.	Pokój	17.14	0
06.	Garderoba	5.04	0
07.	Łazienka	5.16	0
08.	Kuchnia	12	0
02.	Pokój Dzienny	43.12	0
03.	Łazienka	2.16	0
09.	Spizarnia	3.45	0
10.	Kotłownia	5.86	0
Suma		138.15	0



Nr	Nazwa	Pow. użytkowa[m ²]	Pow. netto[m ²]
04.	Łazienka	9.75	0
01.	Komunikacja	8.35	0
02.	Pokój	31.43	0
03.	Pokój	3.96	0
05.	Pokój	24.34	0
Suma		77.83	0