

## SEVILLA 2

**3499 zł**

### O projekcie

#### SEVILLA 2 - dom jednorodzinny

Fakt, że dom ten jest miły dla oka zawdzięcza m. in. nowoczesnemu gankowi wykonanemu z cegły, który malowniczo podkreśla wejście budynku. Kolejnym atutem Sevilli 2 jest taras. Klasycznie wyglądający taras współgrający z półokrągłymi stopniami, które z roku na rok stają się w Polsce coraz bardziej popularne, przyozdabia elewację tylną.

Zagospodarowanie największego z pomieszczeń tak, aby pokój dzienny, jadalnia i kuchnia stanowiły jedną całość oraz stwarzały wrażenie funkcjonujących samodzielnie jest nie lada zadaniem. W projekcie tym taki właśnie efekt został osiągnięty w 100%, a wszystko dzięki wysepce z wbudowanym kominkiem, której zadaniem jest zaakcentowanie wspomnianej już separacji pomieszczeń. Dodatkowo na parterze ulokowane zostały toaleta, kotłownia (na którą składają się dwa pomieszczenia) oraz garaż połączony przejściem z częścią mieszkalną budynku.

Pełnię wygody zagwarantują umieszczone na piętrze sypialnie, a gdy potrzebna będzie odrobina relaksu po ciężkim dniu to warto wziąć gorącą kąpiel w ekskluzywnej łazience znajdującej się również na tym samym poziomie.

Projekt składa się z części architektonicznej, konstrukcyjnej, wewnętrznych instalacji wod.-kan, c. o. i elektrycznej. W projekcie załączone są podstawowe zestawienie stali, drewna i stolarki okienno-drzwiowej. Do projektu dołączamy bezpłatną zgodę na wprowadzenie zmian, oświadczenie projektantów o wykonaniu projektu zgodnie z obowiązującymi normami i przepisami oraz kserokopie uprawnień projektantów wraz z aktualnym wpisem do izby. W przypadku zamówienia projektu w technologii lekkiej, drewnianej konstrukcji szkieletowej, powierzchnia użytkowa budynku jest o około 7% większa.

Zobacz inne projekty z serii:

[SEVILLA](#)  
[SEVILLA 2](#)  
[SEVILLA 2 szkielet](#)

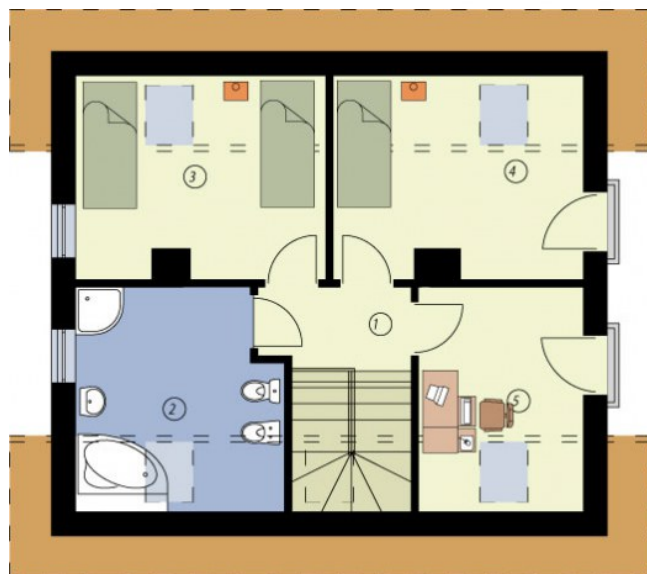
### Rzuty i przekroje

### Dane techniczne

Powierzchnia użytkowa	91.74 m <sup>2</sup>
Powierzchnia zabudowy	75.33 m <sup>2</sup>
Powierzchnia kondygnacji netto	0.00 m <sup>2</sup>
Powierzchnia całkowita	136.01 m <sup>2</sup>
Kubatura	455.00 m <sup>3</sup>
Kąt nachylenia dachu	43°
Wymiary budynku długość x szerokość	9.30 x 8.10 m
Wysokość budynku	8.07 m
Min. wymiary działki długość x szerokość	18.55 x 20.20 m



Nr	Nazwa	Pow. użytkowa[m <sup>2</sup> ]	Pow. netto[m <sup>2</sup> ]
01.	Wiatrołap	4.07	0
06.	Komunikacja	4.01	0
05.	Garderoba	1.79	0
07.	Pokój i kuchnia z jadalnią	27.54	0
04.	Wc	1.89	0
02.	Kotłownia	2.72	0
03.	Pralnia	5.02	0
<b>Suma</b>		<b>47.04</b>	<b>0</b>



Nr	Nazwa	Pow. użytkowa[m <sup>2</sup> ]	Pow. netto[m <sup>2</sup> ]
03.	Pokój	8.66	0
02.	Łazienka	7.96	0
01.	Komunikacja	5.65	0
05.	Pokój	6.85	0
04.	Sypialnia	8.59	0
<b>Suma</b>		<b>37.71</b>	<b>0</b>