

## EL PASO

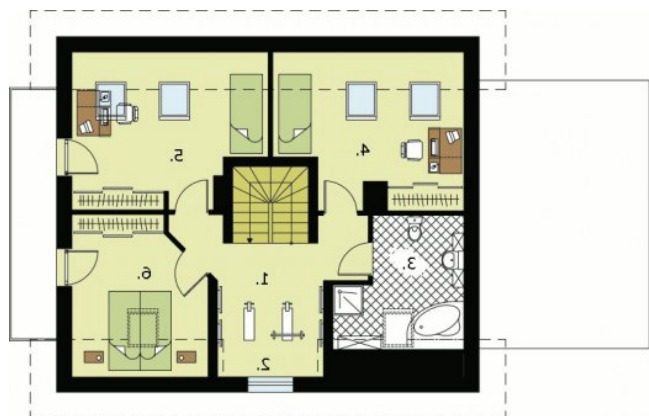
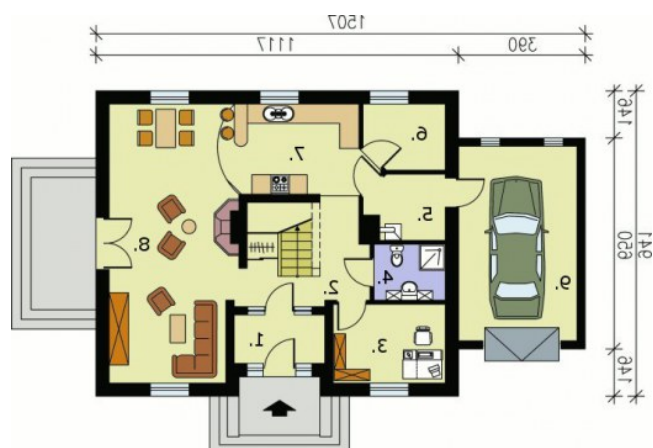
3400-zł **3100 zł**

### O projekcie

### Dane techniczne

Powierzchnia użytkowa + garaż	142.70 m <sup>2</sup> 21.9 m <sup>2</sup>
Powierzchnia zabudowy	129.00 m <sup>2</sup>
Powierzchnia kondygnacji netto	0.00 m <sup>2</sup>
Powierzchnia całkowita	281.00 m <sup>2</sup>
Kubatura	678.20 m <sup>3</sup>
Kąt nachylenia dachu	40°
Wymiary budynku długość x szerokość	15.07 x 9.41 m
Wysokość budynku	8.54 m
Min. wymiary działki długość x szerokość	17.41 x 22.07 m

## Rzuty i przekroje



### Parter

Nr	Nazwa	Pow. użytkowa[m <sup>2</sup> ]	Pow. netto[m <sup>2</sup> ]
1.	Wiatrołap	4.2	0
2.	Komunikacja	10.3	0
3.	Gabinet	8.4	0
9.	Garaż	21.9	0
8.	Pokój dzienny	32	0
7.	Kuchnia	11.9	0
4.	Łazienka	3.8	0
5.	Kotłownia	4.5	0
6.	Spizarka	4.9	0
<b>Suma</b>		<b>101.9</b>	<b>0</b>

### Poddasze

Nr	Nazwa	Pow. użytkowa[m <sup>2</sup> ]	Pow. netto[m <sup>2</sup> ]
2.	Pom. rekreacyjne	7.1	0
3.	Łazienka	9.4	0
4.	Pokój	14	0
1.	Komunikacja	7	0
5.	Pokój	14.6	0
6.	Pokój	10.6	0
<b>Suma</b>		<b>62.7</b>	<b>0</b>