



## MONTEVIDEO bale

3699-zł **3399 zł**

### O projekcie

#### MONTEVIDEO- dom z bali

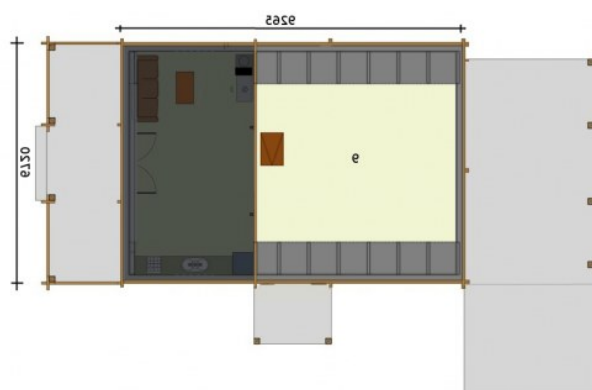
Domy drewniane to świadome połączenie tradycji, elegancji i nowoczesnych rozwiązań. Ciągłe wzrastającym zainteresowaniem cieszą się domy z bali. W naszej ofercie pojawił się kolejny po Santa Cruz innowacyjny projekt wykonany w tej technice, nosi nazwę Montevideo. Jest to propozycja wymarzona dla tych, którzy chcieliby wybudować dom stylizowany na chatkę, dom w górach, czy w lesie. Od tego z marzeń różni go to, że po pierwsze jest realny, a po drugie niezwykle nowoczesny, pełen przemyślanych rozwiązań. Montevideo wyposażony jest w wiatę, zadaszoną werandę, przytulne i przestrzenne pokoje, które z pewnością zadowolą najbardziej wymagających inwestorów. Ganek prowadzi do wiatrołapu, z którego przechodzi się do komunikacji, wprost od niej znajduje się łazienka z prysznicem. Po prawej od komunikacji jest pokój dzienny z aneksem kuchennym, przechodzi się z niego na taras. W zachodniej części domku znajdują się dwa pokoje, za ich zewnętrzną ścianą jest praktyczna wiatra. Ten projekt to ziszczenie marzeń wszystkich szukających odpoczynku i ostoji spokoju.

**Projekt składa się z części architektonicznej, konstrukcyjnej, wewnętrznych instalacji sanitarnych i instalacji elektrycznej. W projekcie załączone są podstawowe zestawienie stali, drewna i stolarki okienne-drzwiowej. Do projektu dołączamy bezpłatną zgodę na wprowadzenie zmian, oświadczenie projektantów o wykonaniu projektu zgodnie z obowiązującymi normami i przepisami oraz kserokopie uprawnień projektantów wraz z aktualnym wpisem do izby. W przypadku zamówienia projektu w technologii lekkiej, drewnianej konstrukcji szkieletowej, powierzchnia użytkowa budynku jest o około 7% większa.**

### Dane techniczne

Powierzchnia użytkowa	83.90 m <sup>2</sup>
+ wiatra	21.12 m <sup>2</sup>
+ taras	13.6 m <sup>2</sup>
Powierzchnia zabudowy	99.50 m <sup>2</sup>
Powierzchnia kondygnacji netto	0.00 m <sup>2</sup>
Powierzchnia całkowita	136.59 m <sup>2</sup>
Kubatura	395.29 m <sup>3</sup>
Kąt nachylenia dachu	35°
Wymiary budynku długość x szerokość	14.64 x 8.42 m
Wysokość budynku	5.70 m
Min. wymiary działki długość x szerokość	16.42 x 21.64 m

## Rzuty i przekroje



### Rzut przyziemia

Nr	Nazwa	Pow. użytkowa[m <sup>2</sup> ]	Pow. netto[m <sup>2</sup> ]
1.	Wiatrołap	3.1	0
2.	Komunikacja	4.4	0
3.	Pokój	9.38	0
4.	Pokój	10.75	0
5.	Łazienka	3.9	0
6.	Pokój dzienny z aneksem kuchennym	20.37	0
8.	Wiata Garażowa	21.12	0
<b>Suma</b>		<b>73.02</b>	<b>0</b>
7.	Taras	13.6	0
<b>Suma</b>		<b>13.6</b>	<b>0</b>

### Rzut poddasza

Nr	Nazwa	Pow. użytkowa[m <sup>2</sup> ]	Pow. netto[m <sup>2</sup> ]
9.	Poddasze	32	0
<b>Suma</b>		<b>32</b>	<b>0</b>