



## SAO PAULO

3400-zł **3100 zł**

### O projekcie

**SAO PAULO** -dom jednorodzinny z poddaszem użytkowym.

Mało kto pozostaje obojętny na ujmujący czar tego domu, do którego najlepiej pasują określenia "urokliwy" i "sielankowy". Zadaszone wejście, stylowe okna z drewnianymi okiennicami, a do tego starannie wyważone proporcje. Wszystko to sprawia, że Sao Paulo od razu budzi pozytywne skojarzenia, obiecując ciepłe i przytulne wnętrza, a w nich spokojne i wygodne życie. Interesująco prezentuje się elewacja ogrodowa, a to dzięki zgrabnemu, otwartemu tarasowi, zadaszonemu balkonowi i ciekawemu "uskokowi" dachu, dającym w efekcie dwa zgrabne szczyty. Wrażenie lekkości podkreślają drewniane balustrady tarasu, balkonu i wykończenia dachu. Wnętrze domu z pewnością nie rozczaruje nikogo: jest tu wszystko, co potrzebne, by domownikom mieszkało się wygodnie i przyjemnie: przestronny rodzinny pokój z kominkiem i wyjściem na taras, funkcjonalna kuchnia z jadalnią i spiżarnią, spora łazienka, jest także gabinet zapewniający idealne warunki do pracy albo relaksu przy popołudniowej kawie, z gazetą czy książką w dłoni. Listę funkcjonalnych pomieszczeń uzupełniają garderoba i pralnia, która może także służyć jako skład opału (wchodzi się tam z kotłowni). Na poddaszu znajduje się sypialnia z łazienką i balkonem, druga łazienka do wspólnego użytku domowników, trzy pokoje, a także przydatne pomieszczenie gospodarcze, w którym można urządzić garderobę bądź też praktyczny składzik na wszelkie sprzęty, na które zwykle brakuje miejsca. Orientacyjna ilość pustaków porotherm 30 p+w : 3200 szt.

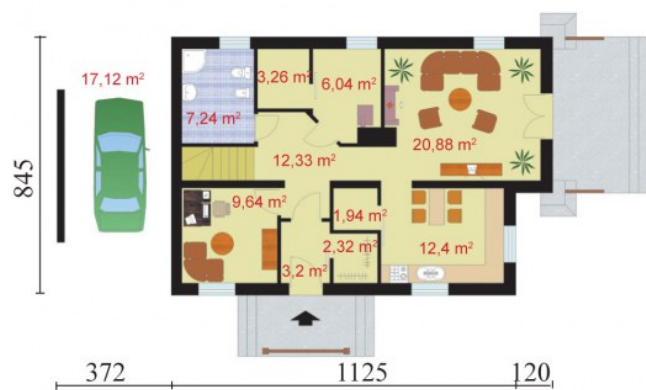
**Projekt składa się z części architektonicznej, konstrukcyjnej, wewnętrznych instalacji sanitarnych i instalacji elektrycznej. W projekcie załączone są podstawowe zestawienie stali, drewna i stolarki okienne-drzwiowej. Do projektu dołączamy bezpłatną zgodę na wprowadzenie zmian, oświadczenie projektantów o wykonaniu projektu zgodnie z obowiązującymi normami i przepisami oraz kserokopie uprawnień projektantów wraz z aktualnym wpisem do izby. W przypadku zamówienia projektu w technologii lekkiej, drewnianej konstrukcji szkieletowej, powierzchnia użytkowa budynku jest o około 7% większa.**

**Wysokość ściany kolankowej 1.05m**

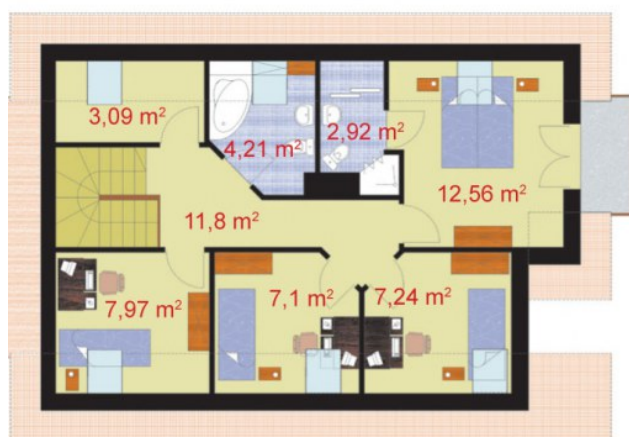
### Dane techniczne

Powierzchnia użytkowa + wiaty	134.25 m <sup>2</sup> 17.25 m <sup>2</sup>
Powierzchnia zabudowy	101.60 m <sup>2</sup>
Powierzchnia kondygnacji netto	0.00 m <sup>2</sup>
Powierzchnia całkowita	248.31 m <sup>2</sup>
Kubatura	775.43 m <sup>3</sup>
Kąt nachylenia dachu	43°
Wymiary budynku długość x szerokość	12.50 x 8.45 m
Wysokość budynku	8.62 m
Min. wymiary działki długość x szerokość	16.45 x 19.50 m

## Rzuty i przekroje



**Parter**



**Poddasze**