



## MIRANDA 2

3400-zł **3100 zł**

### O projekcie

**MIRANDA 2** - dom jednorodzinny z poddaszem użytkowym, podpiwniczony.

To dom, który nowym właścicielom zagwarantuje wygodę oraz bezpieczeństwo. Jest wzbogacony o podpiwniczenie, wiatę, znaczącemu ulepszeniu został poddany cały układ pomieszczeń. Od frontu prezentuje się niezwykle korzystnie. Pierwszym rzucającym się w oczy elementem jest solidny cokolik, który obiega dom dookoła, wieńczy go klinkierowy ganek. Dodatkowo do bryły budynku przystaje zadaszenie wiaty, które zgodnie koresponduje z dachem domu. Piękny układ elewacji jest zapowiedzią przemyślanego i efektownego wnętrza.

Na parterze znajdują się kuchnia z aneksem jadalnym i salonem oraz łazienka. Z salonu wyjdziemy na przepiękny taras, na którym można urządzić zarówno spotkanie ze znajomymi przy kawie i ciastku, jak i letnie obiady z rodziną. Wracając do wnętrza budynku warto wspomnieć o dyskretnie umieszczonym pod schodami przejściu do piwnicy, w której mieści się kotłownia i trzy inne pomieszczenia. Poddasze mieści trzy obszerne sypialnie i wygodną łazienkę.

Zobacz projekt [MIRANDA](#)

**Projekt składa się z części architektonicznej, konstrukcyjnej, wewnętrznych instalacji sanitarnych i instalacji elektrycznej. W projekcie załączone są podstawowe zestawienie stali, drewna i stolarki okiennodrzwiowej. Do projektu dołączamy bezpłatną zgodę na wprowadzenie zmian, oświadczenie projektantów o wykonaniu projektu zgodnie z obowiązującymi normami i przepisami oraz kserokopie uprawnień projektantów wraz z aktualnym wpisem do izby. W przypadku zamówienia projektu w technologii lekkiej, drewnianej konstrukcji szkieletowej, powierzchnia użytkowa budynku jest o około 7% większa.**

Wysokość ściany kolankowej 1m

### Rzuty i przekroje

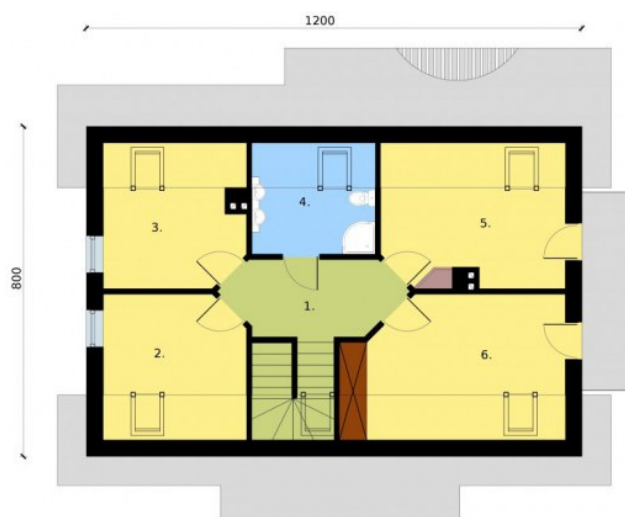
### Dane techniczne

Powierzchnia użytkowa + wiaty i taras	157.36 m <sup>2</sup> 37.85 m <sup>2</sup>
Powierzchnia zabudowy	93.35 m <sup>2</sup>
Powierzchnia kondygnacji netto	0.00 m <sup>2</sup>
Powierzchnia całkowita	282.21 m <sup>2</sup>
Kubatura	768.15 m <sup>3</sup>
Kąt nachylenia dachu	40°
Wymiary budynku długość x szerokość	15.41 x 9.20 m
Wysokość budynku	8.01 m
Min. wymiary działki długość x szerokość	17.20 x 22.41 m



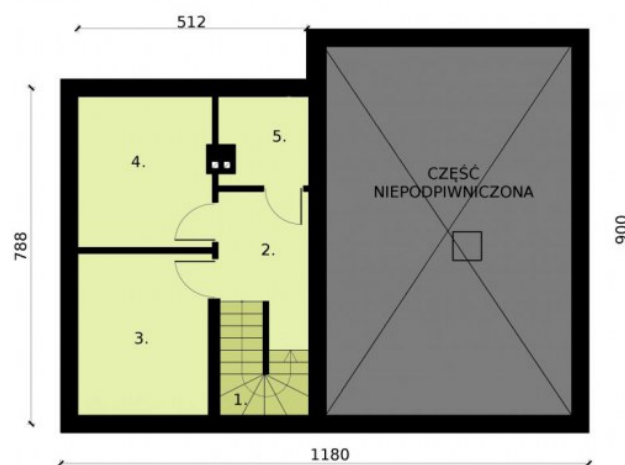
### Rzut przyziemia

Nr	Nazwa	Pow. użytkowa[m <sup>2</sup> ]	Pow. netto[m <sup>2</sup> ]
01.	Wiatrołap	6.45	0
02.	Klatka Schodowa	2.25	0
03.	Łazienka	12.7	0
04.	Sauna	3.2	0
05.	Garderoba	3.25	0
06.	Komunikacja	6.23	0
07.	Kuchnia z aneksem jadalnym	10.62	0
08.	Pokój dzienny	26.86	0
<b>Suma</b>		<b>71.56</b>	<b>0</b>
09.	Taras	17.05	0
10.	Wiata	20.8	0
<b>Suma</b>		<b>37.85</b>	<b>0</b>



### Rzut poddasza

Nr	Nazwa	Pow. użytkowa[m <sup>2</sup> ]	Pow. netto[m <sup>2</sup> ]
04.	Łazienka	4.72	0
05.	Sypialnia	11.97	0
06.	Sypialnia	13.81	0
01.	Komunikacja	7.03	0
02.	Pokój	7.7	0
03.	Pokój	8.06	0
<b>Suma</b>		<b>53.29</b>	<b>0</b>



### Rzut piwnicy

Nr	Nazwa	Pow. użytkowa[m <sup>2</sup> ]	Pow. netto[m <sup>2</sup> ]
01.	Klatka schodowa	2.03	0
05.	Kotłownia	3.74	0
04.	Piwnica	10	0
02.	Komunikacja	5.96	0
03.	Piwnica	10.78	0
<b>Suma</b>		<b>32.51</b>	<b>0</b>