

## LAS VEGAS

3400-zł **3100 zł**

### O projekcie

**LAS VEGAS** - ten niewielki, sympatyczny dom wyróżnia się bardzo zgrabną, harmonijną sylwetką.

Przyjazne wrażenie wywołuje wejście, mieszczące się pod wspartym na drewnianych filarach daszkiem. Warto zwrócić uwagę na ciekawą elewację ogrodową, w której dominującym elementem są duże, symetrycznie rozmieszczone okna i przeszklone drzwi wiodące na taras. Lekkie drewniane balustrady, łagodne łuki w szczycie dachu i zgrabny murek z klinkierowanej cegły dodają budynkowi uroku i lekkości. Głównym pomieszczeniem na parterze jest obszerny pokój dzienny, połączony z usytuowaną w jasnym kąciku jadalnią (ta z kolei tworzy całość z funkcjonalną kuchnią). Na tym samym poziomie znajduje się także łazienka, pralnia i kotłownia, z której można wejść do garażu, a także wiatrołap z praktyczną garderobą. Na poddaszu mieści się sypialnia z własną łazienką (jest także druga, większa, do wspólnego użytku domowników), dwa pokoje, poza tym znalazło się tu miejsce na sporą garderobę. Wszystkie pomieszczenia tworzą komfortową i funkcjonalną całość.

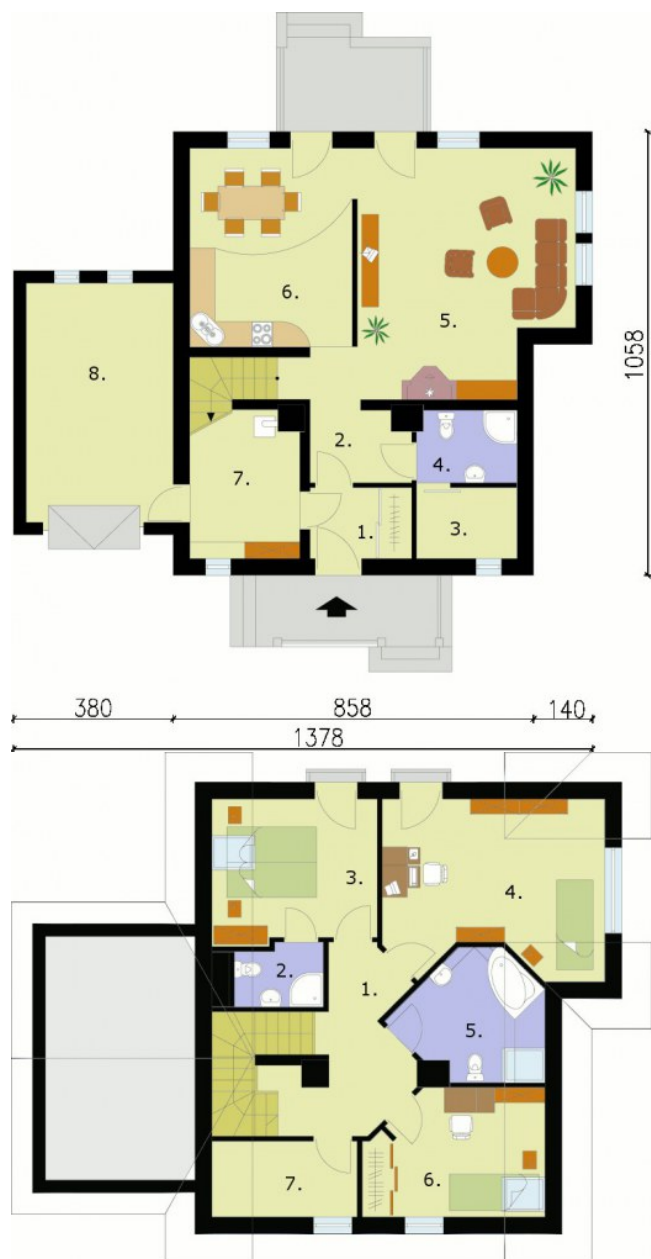
**Projekt składa się z części architektonicznej, konstrukcyjnej, wewnętrznych instalacji wod.-kan, c. o. i elektrycznej. W projekcie załączone są podstawowe zestawienie stali, drewna i stolarki okiennie-drzwiowej. Do projektu dołączamy bezpłatną zgodę na wprowadzenie zmian, oświadczenie projektantów o wykonaniu projektu zgodnie z obowiązującymi normami i przepisami oraz kserokopie uprawnień projektantów wraz z aktualnym wpisem do izby. W przypadku zamówienia projektu w technologii lekkiej, drewnianej konstrukcji szkieletowej, powierzchnia użytkowa budynku jest o około 7% większa.**

**Wysokość ściany kolankowej 0.99m**

### Dane techniczne

Powierzchnia użytkowa + garaż	136.11 m <sup>2</sup> 20.59 m <sup>2</sup>
Powierzchnia zabudowy	121.83 m <sup>2</sup>
Powierzchnia kondygnacji netto	0.00 m <sup>2</sup>
Powierzchnia całkowita	219.87 m <sup>2</sup>
Kubatura	740.72 m <sup>3</sup>
Kąt nachylenia dachu	43°
Wymiary budynku długość x szerokość	13.78 x 10.58 m
Wysokość budynku	8.50 m
Min. wymiary działki długość x szerokość	19.35 x 20.80 m

## Rzuty i przekroje



### Parter

Nr	Nazwa	Pow. użytkowa[m <sup>2</sup> ]	Pow. netto[m <sup>2</sup> ]
1.	Wiatrołap	4.08	0
2.	Komunikacja	8.56	0
3.	Pralnia	4.02	0
4.	Łazienka	4.05	0
5.	Pokój dzienny	28.73	0
6.	Kuchnia z aneksem jadalnym	18.28	0
7.	Kotłownia	9	0
<b>Suma</b>		<b>76.72</b>	<b>0</b>
8.	Garaż	20.59	0
<b>Suma</b>		<b>20.59</b>	<b>0</b>

### Poddasze

Nr	Nazwa	Pow. użytkowa[m <sup>2</sup> ]	Pow. netto[m <sup>2</sup> ]
5.	Łazienka	6.21	0
6.	Pokój	9.08	0
1.	Komunikacja	11.77	0
2.	Łazienka	2.4	0
3.	Sypialnia	9.54	0
4.	Pokój	16.05	0
7.	Garderoba	4.34	0
<b>Suma</b>		<b>59.39</b>	<b>0</b>