



## ELDORADO

3699-zł **3399 zł**

### O projekcie

**EL DORADO**- dom jednorodzinny

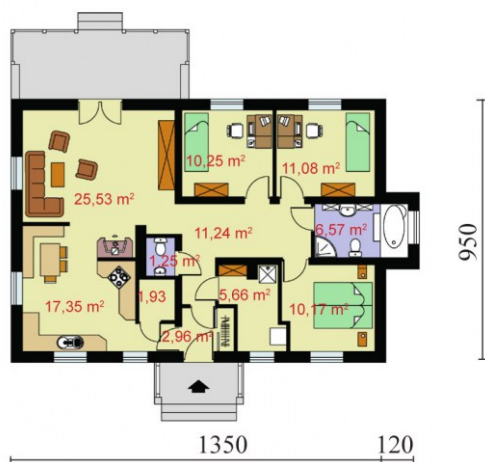
Spokojne, szczęśliwe życie to właśnie obiecuje jednorodzinny dom El Dorado. Jest duży, przyjazny i estetyczny. Stonowana kolorystyka (szare podmurówki i takiego samego koloru dach), duże okna z pięknymi drewnianymi okiennicami dopełniają obrazu całości. Obszerny, rozciągnięty w poziomie dom, zapowiada wygodne i funkcjonalne wnętrza. I tak jest w istocie. Układ poszczególnych pomieszczeń, zaprojektowany tak, by zapewnić komfort mieszkańcom, sprzyja jednocześnie rodzinnemu życiu: duży pokój dzienny z wyjściem na ogrodowy taras jest połączony z kuchnią i kącikiem jadalnym, a także z hallem. Poza tym są tu dwa pokoje i sypialnia. Na specjalną uwagę zasługuje łazienka, którą dzięki ciekawemu układowi (wanna w wydzielonej części pod oknem) można przekształcić w romantyczny pokój kąpielowy. Poza tym mieszkanie ma także oddzielne WC. Całość przestrzenna, wygodna, funkcjonalna. Czy trzeba czegoś więcej?

**Projekt składa się z części architektonicznej, konstrukcyjnej, wewnętrznych instalacji sanitarnych i instalacji elektrycznej. W projekcie załączone są podstawowe zestawienie stali, drewna i stolarki okienne-drzwiowej. Do projektu dołączamy bezpłatną zgodę na wprowadzenie zmian, oświadczenie projektantów o wykonaniu projektu zgodnie z obowiązującymi normami i przepisami oraz kserokopie uprawnień projektantów wraz z aktualnym wpisem do izby. W przypadku zamówienia projektu w technologii lekkiej, drewnianej konstrukcji szkieletowej, powierzchnia użytkowa budynku jest o około 7% większa.**

### Dane techniczne

Powierzchnia użytkowa	104.00 m <sup>2</sup>
Powierzchnia zabudowy	131.55 m <sup>2</sup>
Powierzchnia kondygnacji netto	104.00 m <sup>2</sup>
Powierzchnia całkowita	154.93 m <sup>2</sup>
Kubatura	497.32 m <sup>3</sup>
Kąt nachylenia dachu	30°
Wymiary budynku długość x szerokość	14.70 x 9.50 m
Wysokość budynku	6.43 m
Min. wymiary działki długość x szerokość	17.50 x 22.70 m

### Rzuty i przekroje



#### Parter

Nr	Nazwa	Pow. użytkowa[m <sup>2</sup> ]	Pow. netto[m <sup>2</sup> ]
11	Wc	1.26	1.26
1	Wiatrołap	2.96	2.96
2	hall	11.24	11.24
4	Sypialnia	10.17	10.17
5	Łazienka	6.57	6.57
6	Pokój	11.08	11.08
7	Pokój	10.25	10.25
8	Pokój dzienny	25.53	25.53
9	Kuchnia	17.35	17.35
10	Spizarnia	1.93	1.93
<b>Suma</b>		<b>98.34</b>	<b>98.34</b>
3	Kotłownia	5.66	5.66
<b>Suma</b>		<b>5.66</b>	<b>5.66</b>