



## SANTA SUSANA 2

3200-zł **2900 zł**

### O projekcie

#### Santa Susana 2

Dom jednorodzinny z poddaszem użytkowym i garażem. Ten dom łączy w sobie walory klasycznego domu jednorodzinnego z garażem oraz na wskroś nowoczesnie urządzonego i wykończonego budynku. Dzięki temu tworzy przemyślaną i urzekającą estetyką całość. Ilość okien, ich rozmieszczenie zapewnią naturalne doświetlenie domu, jętki dachowe, wykusz z oknem oraz niezwykła dbałość o detale składające się na elewacje i wnętrza świadczą o najwyższej jakości projektu.

We wnętrzu wcielono w życie najnowocześniejsze trendy, dlatego też Santa Susana przedstawia popularne rozwiązanie z półotwartą kuchnią i jadalnią, za ścianą działową, w którą wkomponowany jest kominek znajduje się salon, pokój dzienny. Dzięki temu możemy być stale w centrum życia towarzyskiego. Na tym samym piętrze znajdują się łazienka, garderoba oraz kotłownia. Na wyższym poziomie usytuowane są dwa pokoje, wygodna łazienka oraz sypialnia. Na parterze dwa wyjścia na taras są z pewnością dużym udogodnieniem, pozwalającym na organizowanie imprez w ogrodzie w towarzystwie bliskich lub rodzin.

Zobacz projekt [Santa Susana](#) bez garażu.

Projekt składa się z części architektonicznej, konstrukcyjnej, wewnętrznych instalacji wod.-kan, c. o. i elektrycznej. W projekcie załączone są podstawowe zestawienie stali, drewna i stolarki okiennie-drzwiowej. Do projektu dołączamy bezpłatną zgodę na wprowadzenie zmian, oświadczenie projektantów o wykonaniu projektu zgodnie z obowiązującymi normami i przepisami oraz kserokopie uprawnień projektantów wraz z aktualnym wpisem do izby. W przypadku zamówienia projektu w technologii lekkiej, drewnianej konstrukcji szkieletowej, powierzchnia użytkowa budynku jest o około 7% większa.

### Dane techniczne

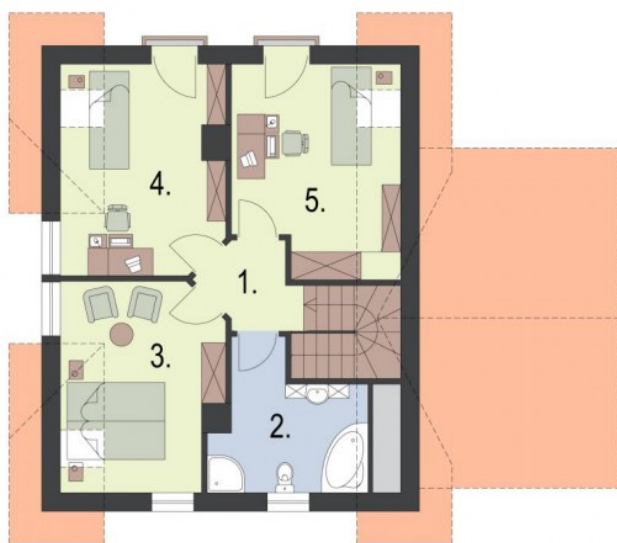
Powierzchnia użytkowa	97.77 m <sup>2</sup>
+ garaż	19.95 m <sup>2</sup>
+ Kotłownia	7.25 m <sup>2</sup>
Powierzchnia zabudowy	105.54 m <sup>2</sup>
Powierzchnia kondygnacji netto	141.90 m <sup>2</sup>
Powierzchnia całkowita	210.10 m <sup>2</sup>
Kubatura	558.00 m <sup>3</sup>
Kąt nachylenia dachu	43°
Wymiary budynku długość x szerokość	11.92 x 10.04 m
Wysokość budynku	8.28 m
Min. wymiary działki długość x szerokość	18.04 x 20.35 m

## Rzuty i przekroje



### Rzut przyziemia

Nr	Nazwa	Pow. użytkowa[m <sup>2</sup> ]	Pow. netto[m <sup>2</sup> ]
3.	Kotłownia	7.25	7.25
4.	WC	2.03	2.03
7.	Pokój dzienny	17.94	17.94
6.	Kuchnia z jadalnią	16.85	16.85
1.	Wiatrołap	4.53	4.53
2.	Garderoba	3.19	3.19
5.	Hall	6.76	6.76
<b>Suma</b>		<b>58.55</b>	<b>58.55</b>
8.	Garaż	19.56	19.56
<b>Suma</b>		<b>19.56</b>	<b>19.56</b>



### Rzut poddasza

Nr	Nazwa	Pow. użytkowa[m <sup>2</sup> ]	Pow. netto[m <sup>2</sup> ]
1.	Komunikacja	5.37	7.78
2.	Łazienka	7.82	10.23
3.	Sypialnia	10.82	14.78
4.	Pokój	11.44	15.4
5.	Pokój	11.02	15.6
<b>Suma</b>		<b>46.47</b>	<b>63.79</b>