



SANTA FE 2

3400 zł

O projekcie

SANTA FE 2

Dom mieszkalny wolnostojący, parterowy ze strychem. Ten słoneczny dom, przynosi na myśl zabudowę rodem z południa Europy. Jest to zasługą jasnych elewacji i dużych przeszklonych drzwi, które wiodą z salonu na taras. Całości dopełniają stylowe drewniane kolumny wspierające dach. Atutem Santa Fe 2 są również racjonalnie rozplanowane wnętrza.

Z pokoju dziennego, podobnie jak z połączonej z nim kuchni, można wyjść na taras, co znacznie ułatwia organizację imprez w ogrodzie, czy też urozmaica codzienne posiłki. Poza tym na parterze są dwie sypialnie, kuchnia z jadalnią, kotłownia, dwie łazienki z osobną toaletą. Na piętrze znajdziemy jedno pomieszczenie do dowolnej adaptacji.

Santa Fe 2 to bez wątpienia dom, zapewniający jego mieszkańcom komfort i swobodę. Z pewnością warto wziąć go pod uwagę w trakcie wyboru nowego domu.

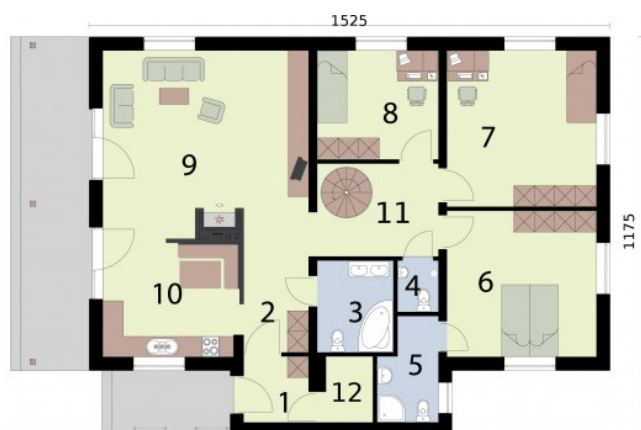
Zobacz projekt [SANTA FE](#) z garażem.

Projekt składa się z części architektonicznej, konstrukcyjnej, wewnętrznych instalacji sanitarnych i instalacji elektrycznej. W projekcie załączone są podstawowe zestawienie stali, drewna i stolarki okiennodrzwiowej. Do projektu dołączamy bezpłatną zgodę na wprowadzenie zmian, oświadczenie projektantów o wykonaniu projektu zgodnie z obowiązującymi normami i przepisami oraz kserokopie uprawnień projektantów wraz z aktualnym wpisem do izby. W przypadku zamówienia projektu w technologii lekkiej, drewnianej konstrukcji szkieletowej, powierzchnia użytkowa budynku jest o około 7% większa.

Dane techniczne

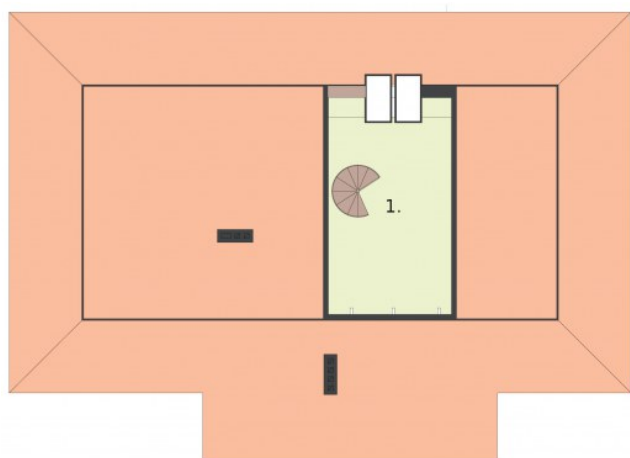
Powierzchnia użytkowa	156.69 m ²
Powierzchnia zabudowy	162.80 m ²
Powierzchnia kondygnacji netto	0.00 m ²
Powierzchnia całkowita	212.81 m ²
Kubatura	960.00 m ³
Kąt nachylenia dachu	35°
Wymiary budynku długość x szerokość	11.73 x 16.98 m
Wysokość budynku	7.06 m
Min. wymiary działki długość x szerokość	18.73 x 19.73 m

Rzuty i przekroje



Rzut przyziemia

Nr	Nazwa	Pow. użytkowa[m ²]	Pow. netto[m ²]
01.	Wiatrołap	3.69	3.69
02.	Hall	6.34	6.34
03.	Łazienka	5.98	5.98
04.	WC	1.81	1.81
05.	Łazienka	4.91	4.91
06.	Sypialnia	20.08	20.08
07.	Sypialnia	18.77	18.77
08.	Sypialnia	11.40	11.40
09.	Pokój dzienny	33.27	33.27
10.	Kuchnia/Jadalnia	13.42	13.42
11.	Komunikacja	6.96	6.96
Suma		126.63	126.63
12.	Kotłownia	2.89	2.89
Suma		2.89	2.89



Rzut strychu

Nr	Nazwa	Pow. użytkowa[m ²]	Pow. netto[m ²]
01.	Strych	27.37	27.37
Suma		27.37	27.37