

## SANTA FE 2

3400-zł **3100 zł**

### O projekcie

#### SANTA FE 2

Dom mieszkalny wolnostojący, parterowy ze strychem. Ten słoneczny dom, przynosi na myśl zabudowę rodem z południa Europy. Jest to zasługą jasnych elewacji i dużych przeszklonych drzwi, które wiodą z salonu na taras. Całości dopełniają stylowe drewniane kolumny wspierające dach. Atutem Santa Fe 2 są również racjonalnie rozplanowane wnętrza.

Z pokoju dziennego, podobnie jak z połączonej z nim kuchni, można wyjść na taras, co znacznie ułatwia organizację imprez w ogrodzie, czy też urozmaica codzienne posiłki. Poza tym na parterze są dwie sypialnie, kuchnia z jadalnią, kotłownia, dwie łazienki z osobną toaletą. Na piętrze znajdziemy jedno pomieszczenie do dowolnej adaptacji.

Santa Fe 2 to bez wątpienia dom, zapewniający jego mieszkańcom komfort i swobodę. Z pewnością warto wziąć go pod uwagę w trakcie wyboru nowego domu.

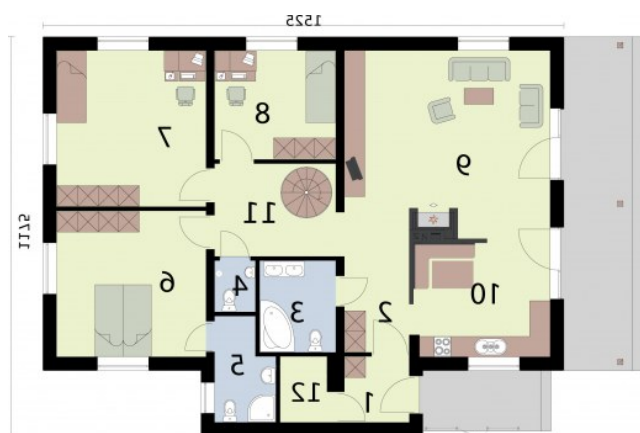
Zobacz projekt [SANTA FE](#) z garażem.

**Projekt składa się z części architektonicznej, konstrukcyjnej, wewnętrznych instalacji sanitarnych i instalacji elektrycznej. W projekcie załączone są podstawowe zestawienie stali, drewna i stolarki okienneo-drzwiowej. Do projektu dołączamy bezpłatną zgodę na wprowadzenie zmian, oświadczenie projektantów o wykonaniu projektu zgodnie z obowiązującymi normami i przepisami oraz kserokopie uprawnień projektantów wraz z aktualnym wpisem do izby. W przypadku zamówienia projektu w technologii lekkiej, drewnianej konstrukcji szkieletowej, powierzchnia użytkowa budynku jest o około 7% większa.**

### Dane techniczne

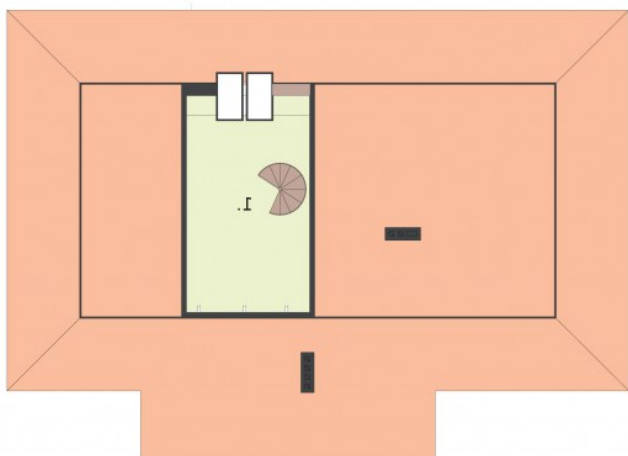
|   |                       |
|---|-----------------------|
| Powierzchnia użytkowa                       | 156.69 m <sup>2</sup> |
| Powierzchnia zabudowy                       | 162.80 m <sup>2</sup> |
| Powierzchnia kondygnacji netto              | 0.00 m <sup>2</sup>   |
| Powierzchnia całkowita                      | 212.81 m <sup>2</sup> |
| Kubatura                                    | 960.00 m <sup>3</sup> |
| Kąt nachylenia dachu                        | 35°                   |
| Wymiary budynku<br>długość x szerokość      | 11.73 x 16.98 m       |
| Wysokość budynku                            | 7.06 m                |
| Min. wymiary działki<br>długość x szerokość | 18.73 x 19.73 m       |

## Rzuty i przekroje



### Rzut przyziemia

| Nr          | Nazwa            | Pow. użytkowa[m <sup>2</sup> ] | Pow. netto[m <sup>2</sup> ] |
|-------------|------------------|--------------------------------|-----------------------------|
| 01.         | Wiatrołap        | 3.69                           | 3.69                        |
| 02.         | Hall             | 6.34                           | 6.34                        |
| 03.         | Łazienka         | 5.98                           | 5.98                        |
| 04.         | WC               | 1.81                           | 1.81                        |
| 05.         | Łazienka         | 4.91                           | 4.91                        |
| 06.         | Sypialnia        | 20.08                          | 20.08                       |
| 07.         | Sypialnia        | 18.77                          | 18.77                       |
| 08.         | Sypialnia        | 11.40                          | 11.40                       |
| 09.         | Pokój dzienny    | 33.27                          | 33.27                       |
| 10.         | Kuchnia/Jadalnia | 13.42                          | 13.42                       |
| 11.         | Komunikacja      | 6.96                           | 6.96                        |
| <b>Suma</b> |                  | <b>126.63</b>                  | <b>126.63</b>               |
| 12.         | Kotłownia        | 2.89                           | 2.89                        |
| <b>Suma</b> |                  | <b>2.89</b>                    | <b>2.89</b>                 |



### Rzut strychu

| Nr          | Nazwa  | Pow. użytkowa[m <sup>2</sup> ] | Pow. netto[m <sup>2</sup> ] |
|-------------|--------|--------------------------------|-----------------------------|
| 01.         | Strych | 27.37                          | 27.37                       |
| <b>Suma</b> |        | <b>27.37</b>                   | <b>27.37</b>                |