



ACAPULCO

3699-zł **3399 zł**

O projekcie

ACAPULCO - dom jednorodzinny z poddaszem użytkowym.

Dom ten prezentuje się okazale dzięki jego solidnej konstrukcji oraz oryginalnym drewnianym wykończeniom, które w artystyczny sposób podkreślają krawędzie dachu. Acapulco przywozi poczucie ciepła i bezpieczeństwa tak ważne dla kochającej się rodziny, która na pewno zawita w jego progach. Front został przyozdobiony wysokim murkiem oraz szpiczastym daszkiem ochraniającym drzwi wejściowe przed deszczem. Jego wygląd opiera się na klimatach domków górskich tak, aby właściciele mogli poczuć spokój i izolację od zgiełku zatłoczonych miast- mieszkając nawet w ich obrębie! Warunki jakie zapewnia jego wnętrze zapierają dech w piersiach! Centrum, a zarazem podporą całego budynku są schody, wokół których rozlokowane zostały wszystkie pokoje. Na parterze znajdują się kuchnia, przestronny salon, jadalnia, gabinet, toaleta, kotłownia oraz ukryta pod schodami garderoba. Piętro wyżej ulokowane zostały trzy wygodne sypialnie oraz przynosząca pełnię komfortu łazienka. Budynek został dodatkowo wyposażony w niewielki taras oraz wąski, podłużny balkon.

Budynek mieszkalny **ACAPULCO** można również zamówić w technologii szkieletowej. Jeśli szukasz domu ustawionego **kalenicą do drogi**, to właśnie ACAPULCO oraz PANAMA spełniają to kryterium. W tej kategorii - domów do ok. 100 metrów kwadratowych powierzchni użytkowej z częścią dzienną na parterze oraz nocną na poddaszu i kalenicą nad wejściem są najpopularniejszymi projektami w naszej ofercie.

Zobacz:

[ACAPULCO w szkielecie drewnianym](#)

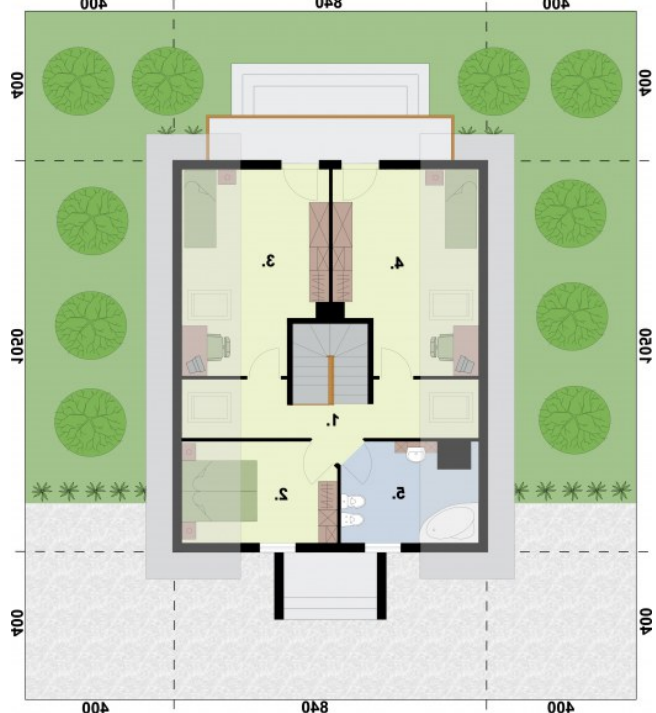
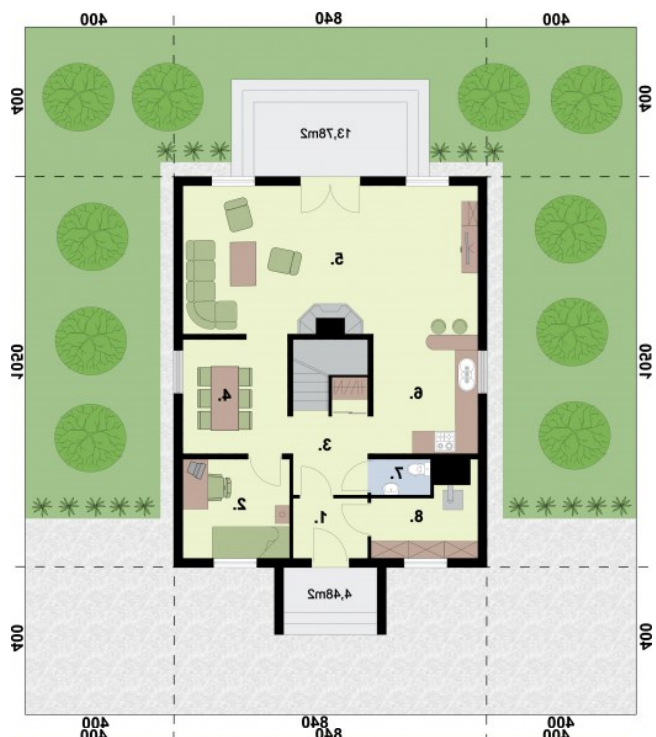
[PANAMA wersja murowana i szkieletowa](#)

[PALANKA wersja murowana i szkieletowa](#)

Dane techniczne

Powierzchnia użytkowa	103.86 m ²
Powierzchnia zabudowy	88.39 m ²
Powierzchnia kondygnacji netto	0.00 m ²
Powierzchnia całkowita	195.88 m ²
Kubatura	521.00 m ³
Kąt nachylenia dachu	45°
Wymiary budynku długość x szerokość	8.40 x 10.50 m
Wysokość budynku	8.51 m
Min. wymiary działki długość x szerokość	18.50 x 16.40 m

Rzuty i przekroje



Parter

Nr	Nazwa	Pow. użytkowa[m ²]	Pow. netto[m ²]
	Jadalnia	8.13	0
	Gabinet	7.11	0
	Komunikacja	3.89	0
	Kotłownia	4.76	0
	Wiatrołap	2.6	0
	Wc	1.61	0
	Kuchnia	8.44	0
	Salon	28.06	0
	Suma	64.6	0

Poddasze

Nr	Nazwa	Pow. użytkowa[m ²]	Pow. netto[m ²]
	Komunikacja	9.88	0
	Łazienka	3.81	0
	Pokój	9.5	0
	Pokój	9.47	0
	Sypialnia	6.6	0
	Suma	39.26	0