



## BARLETTA

3799-zł **3499 zł**

### O projekcie

#### BARLETTA - dom jednorodzinny

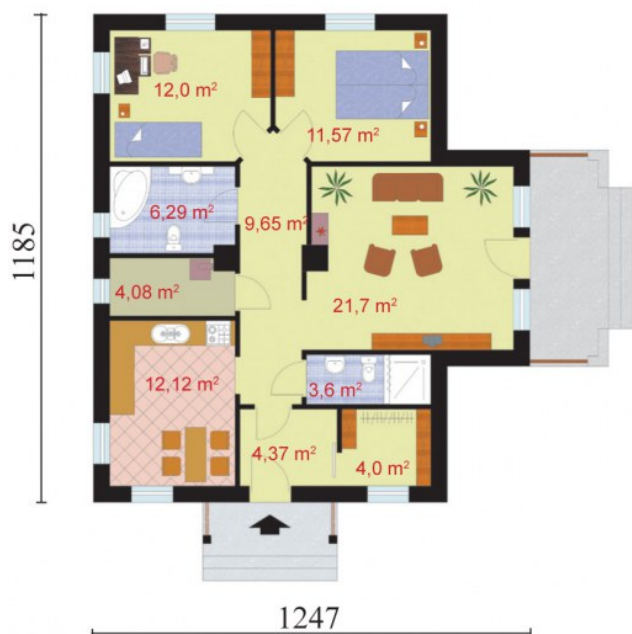
Ten uroczy, niepodpiwniczony domek, przyciąga uwagę pomysłowymi, drewnianymi lukami rozpiętymi między krawędziami spadzistego, nachylonego pod kątem 30 stopni, dachu. Ów dekoracyjny element został umieszczony zarówno od frontu, z tyłu, jak i z prawego boku domku. Zanim wejdziemy do środka głównym wejściem, zauważymy niewielki, ale bardzo funkcjonalny daszek, podtrzymywany dwoma ciekawymi filarami, których podstawy znalazły oparcie na szczytce kilku schodków, prowadzących nas do ciepłego wnętrza. Gdy zostawimy za sobą drzwi wejściowe, wejdziemy do wiatrołapu, po prawej stronie będziemy mieli dosyć sporych rozmiarów garderobę. To praktyczne rozwiązanie, pozwoli nam nie martwić się o brak miejsca na buty czy liczne okrycia wierzchnie – szczególnie zimą. Idąc dalej mamy po naszej lewej stronie obszerną kuchnię, w której możemy wydzielić część jadalną. W projekcie przewidziano także miejsce na dwie łazienki – jedną, mniejszą, gdzie możemy zamontować natrysk, drugą – większą, w której znajdzie się miejsce na wannę. Między kuchnią a większą łazienką przewidziano miejsce na kotłownię. Oprócz tych pomieszczeń, mamy jeszcze trzy pokoje – w jednym z nich, położonym tuż za większą łazienką, możemy urządzić pokój dla dziecka lub dzieci, ponieważ ma on powierzchnię 12 m<sup>2</sup>. W sąsiednim pomieszczeniu możemy urządzić sypialnię lub kolejny pokój dla dziecka, jeżeli rodzice zdecydują się spać w pokoju dziennym – największym pomieszczeniu w całym domu, którego dodatkowym atutem jest możliwość wyjścia na niewielki taras oraz bliskie sąsiedztwo z łazienką i kuchnią, co okaże niezwykle praktycznym rozwiązaniem każdego dnia funkcjonowania w tym domu, jak i w momencie, gdy odwiedzą nas goście. Ten projekt będzie zapewne zadowalającym rozwiązaniem dla 3-4 osobowej rodziny, która szuka ekonomicznego, niedużego, ale i zarazem atrakcyjnego domku. Czy odpowiada Twoim potrzebom?

**Projekt składa się z części architektonicznej, konstrukcyjnej, wewnętrznych instalacji sanitarnych i instalacji elektrycznej. W projekcie załączone są podstawowe zestawienie stali, drewna i stolarki okienno-drzwiowej. Do projektu dołączamy bezpłatną zgodę na wprowadzenie zmian, oświadczenie projektantów o wykonaniu projektu zgodnie z obowiązującymi normami i przepisami oraz kserokopie uprawnień projektantów wraz z aktualnym wpisem do izby. W przypadku zamówienia projektu w technologii lekkiej, drewnianej konstrukcji szkieletowej, powierzchnia użytkowa budynku jest o około 7% większa.**

### Dane techniczne

Powierzchnia użytkowa	89.38 m <sup>2</sup>
Powierzchnia zabudowy	112.05 m <sup>2</sup>
Powierzchnia kondygnacji netto	0.00 m <sup>2</sup>
Powierzchnia całkowita	130.37 m <sup>2</sup>
Kubatura	542.00 m <sup>3</sup>
Kąt nachylenia dachu	30°
Wymiary budynku długość x szerokość	10.57 x 11.85 m
Wysokość budynku	6.12 m
Min. wymiary działki długość x szerokość	19.85 x 18.57 m

## Rzuty i przekroje



### Parter

Nr	Nazwa	Pow. użytkowa[m <sup>2</sup> ]	Pow. netto[m <sup>2</sup> ]
	Wiatrołap	4.37	0
	Garderoba	4	0
	Łazienka	3.6	0
	Kuchnia z jadalnią	12.12	0
	Pokój dzienny	21.7	0
	Kotłownia	4.08	0
	hall	9.65	0
	Łazienka	6.29	0
	Sypialnia	11.57	0
	Pokój	12	0
	<b>Suma</b>	<b>89.38</b>	<b>0</b>