



LA PAMPA

3499-zł **3299 zł**

O projekcie

LA PAMPA- dom jednorodzinny z poddaszem użytkowym.

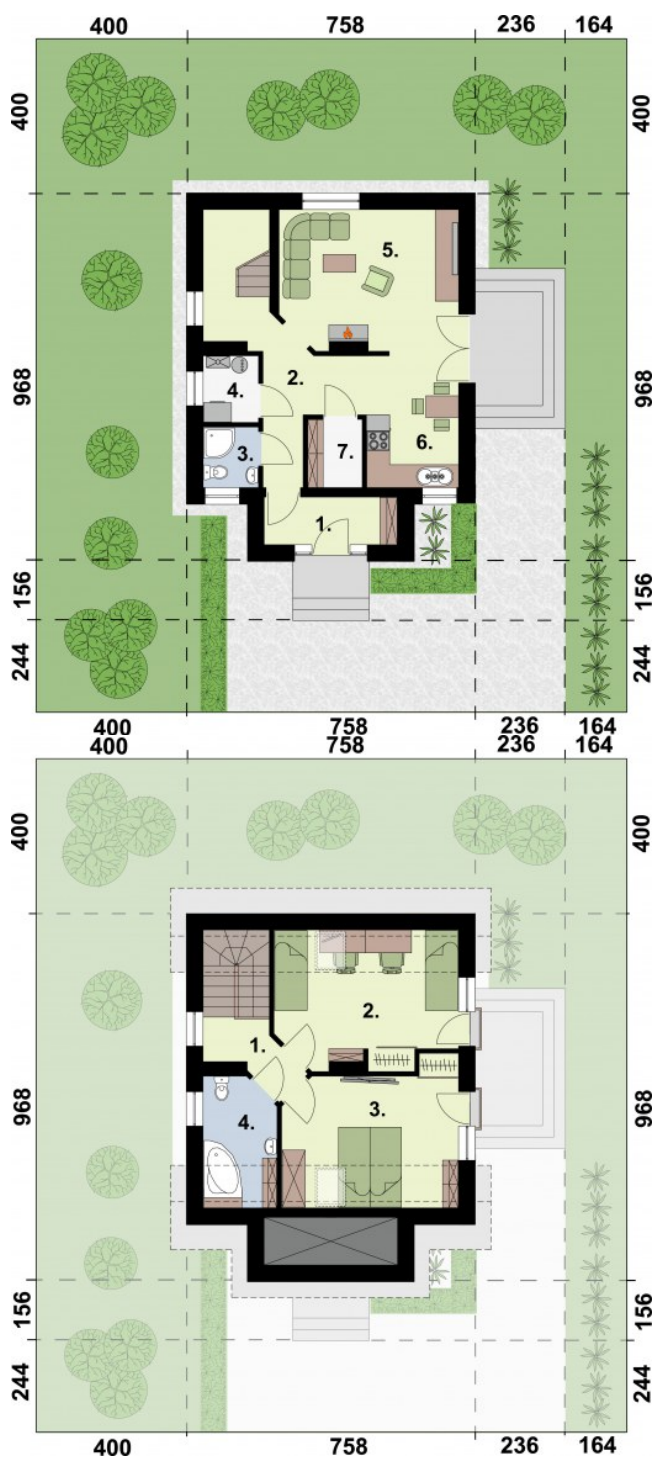
Projekt bardzo zgrabnego domu jednorodzinnego, niepodpiwniczonego, ale posiadającego możliwość adaptacji kotłowni na węgiel. Wejście główne do domu zostało umieszczone w ryzalicie, przelamującym monotonię elewacji frontowej. Ten niewielki domek został tak stworzony, by stanowić wygodne i ekonomiczne rozwiązanie. Na powierzchni użytkowej 86,15 m² przewidziano bowiem aż jedenaście pomieszczeń. Gdy wejdziemy do domu, okaże się, że w całym wykuszu urządzono ogromny przedsionek, gdzie znajdzie się wiele miejsca na wierzchnie okrycia, czy buty. Z przedsionka przechodzimy do komunikacji, gdzie od razu po lewej stronie mamy dwoje drzwi – pierwsze prowadzą do łazienki z kabiną prysznicową, drugie – do kotłowni. Na parterze mamy także kuchnię połączoną z uroczą jadalnią, znajdującą się tuż obok wyjścia na taras. Bezpośrednie sąsiedztwo kuchni ze spiżarnią, ułatwi przygotowywanie posiłków, ponieważ pozwala na natychmiastowy dostęp do przechowywanych tam domowych zapasów. Najważniejszym pomieszczeniem tej części domu będzie natomiast pokój dzienny, gdzie rodzina może się spotkać w chłodne dni przy rozpalonym kominku. Wspomniany taras znajduje się od strony północnej domu, jego lokalizacja daje duże możliwości organizacji przyjęć na wolnym powietrzu. W projekcie La Pampa klatka schodowa w wyraźny sposób oddziela część dzienną domu (na parterze) od części nocnej, usytuowanej na poddaszu. Piętro domu charakteryzuje się bardzo małą komunikacją, co pozwoliło stworzyć dodatkową przestrzeń dla pozostałych pomieszczeń – mamy tutaj ogromną łazienkę z wanną oraz dwa ogromne pokoje, z których każdy posiada osobne wyjście na niewielkie balkony wychodzące na północ domu, a więc umieszczone nad tarasem. Jeżeli szukasz domu ekonomicznego, taniego w budowie i eksploatacji, a zarazem ładnego, to projekt La Pampa spełni Twoje oczekiwania.

Projekt składa się z części architektonicznej, konstrukcyjnej, wewnętrznych instalacji sanitarnych i instalacji elektrycznej. W projekcie załączone są podstawowe zestawienie stali, drewna i stolarki okienno-drzwiowej. Do projektu dołączamy bezpłatną zgodę na wprowadzenie zmian, oświadczenie projektantów o wykonaniu projektu zgodnie z obowiązującymi normami i przepisami oraz kserokopie uprawnień projektantów wraz z aktualnym wpisem do izby. W przypadku zamówienia projektu w technologii lekkiej, drewnianej konstrukcji szkieletowej, powierzchnia użytkowa budynku jest o około 7% większa.

Dane techniczne

Powierzchnia użytkowa	85.63 m ²
Powierzchnia zabudowy	68.57 m ²
Powierzchnia kondygnacji netto	93.63 m ²
Powierzchnia całkowita	150.53 m ²
Kubatura	433.05 m ³
Kąt nachylenia dachu	40°
Wymiary budynku długość x szerokość	7.58 x 9.68 m
Wysokość budynku	8.26 m
Min. wymiary działki długość x szerokość	17.68 x 15.58 m

Rzuty i przekroje



Rzut przyziemia

Nr	Nazwa	Pow. użytkowa[m ²]	Pow. netto[m ²]
2.	Komunikacja	13.24	13.24
3.	Łazienka	2.22	2.22
6.	Kuchnia z aneksem jadalnym	7.09	7.09
7.	Pom. gospodarcze	2.46	2.46
1.	Przedsiónek	4.23	4.23
4.	Kotłownia	2.44	2.44
5.	Pokój dzienny	17.73	17.73
Suma		49.41	49.41

Rzut poddasza

Nr	Nazwa	Pow. użytkowa[m ²]	Pow. netto[m ²]
1.	Komunikacja	5.02	5.02
3.	Pokój	13.22	16.35
4.	Łazienka	5.04	6.39
2.	Pokj	13.24	16.5
Suma		36.52	44.26