



BILBAO

3499-zł **3199 zł**

O projekcie

BILBAO - dom jednorodzinny

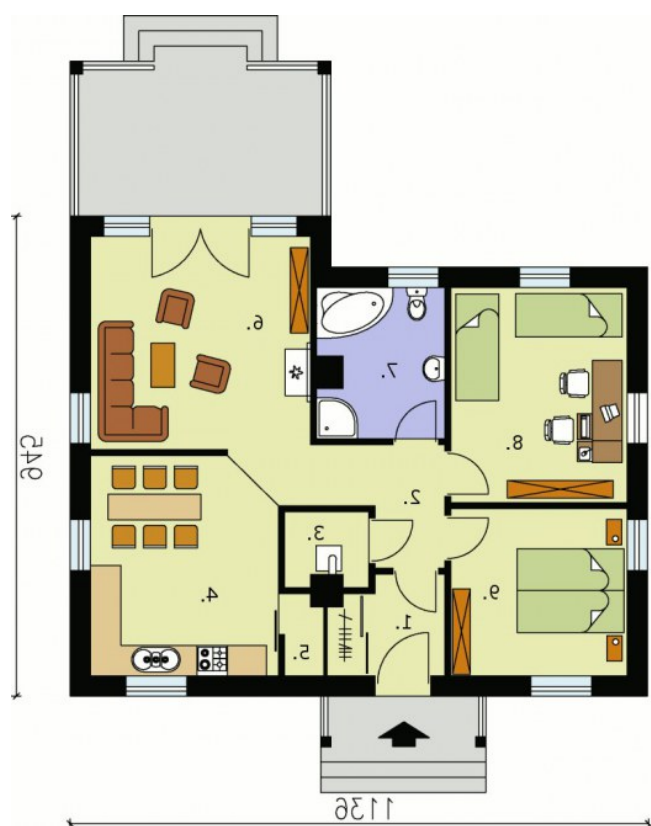
To prześlizgnięty parterowy dom jednorodzinny, z którego właściciel będzie mógł być dumny każdego dnia! Przednia elewacja prezentuje oryginalny sposób zadaszenia drzwi frontowych, który stanowić będzie integralną całość z resztą budynku. Mowa tutaj o przedłużeniu powierzchni dachu podtrzymywanym na drewnianych podporach. Tylne elewacja odsłania nowy wymiar niepowtarzalności! Bajeczne "szklane" wyjście na taras składające się z dwóch par drzwi i okien dostarczy do salonu maksimum światła, dzięki któremu pokój cały czas przepełniony będzie pozytywną energią. Wyjście to uwieńczone zostało półokrągłym wcięciem w dachu, które współgra z oknem łukowym umieszczonym nad szklanymi drzwiami. Podobne zadaszenie w kształcie łuku występuje w projekcie Giza. Wnętrze domku będzie odpowiednie dla rodziny jedno lub dwu dzieckiem, gdyż projekt zawiera dwie sypialnie, kuchnię połączoną z jadalnią, salon oraz łazienkę. Przestrzeń w samym dla 3-4 osób! Do tego w budynku znajdują się pomieszczenia takie jak spiżarnia oraz niewielka kotłownia.

Projekt składa się z części architektonicznej, konstrukcyjnej, wewnętrznych instalacji sanitarnych i instalacji elektrycznej. W projekcie załączone są podstawowe zestawienie stali, drewna i stolarki okienneo-drzwiowej. Do projektu dołączamy bezpłatną zgodę na wprowadzenie zmian, oświadczenie projektantów o wykonaniu projektu zgodnie z obowiązującymi normami i przepisami oraz kserokopie uprawnień projektantów wraz z aktualnym wpisem do izby. W przypadku zamówienia projektu w technologii lekkiej, drewnianej konstrukcji szkieletowej, powierzchnia użytkowa budynku jest o około 7% większa.

Dane techniczne

Powierzchnia użytkowa	81.00 m ²
Powierzchnia zabudowy	101.13 m ²
Powierzchnia kondygnacji netto	0.00 m ²
Powierzchnia całkowita	122.99 m ²
Kubatura	530.72 m ³
Kąt nachylenia dachu	30°
Wymiary budynku długość x szerokość	11.36 x 9.45 m
Wysokość budynku	6.05 m
Min. wymiary działki długość x szerokość	17.45 x 19.36 m

Rzuty i przekroje



Parter

Nr	Nazwa	Pow. użytkowa[m ²]	Pow. netto[m ²]
1.	Wiatrołap z garderobą	4.2	0
2.	Komunikacja	6.2	0
6.	Pokój dzienny	18.1	0
7.	Łazienka	7.2	0
8.	Pokój	14.7	0
9.	Pokój	11.4	0
3.	Kotłownia	2.5	0
4.	Kuchnia z aneksem jadalnym	15.5	0
5.	Spizarka	1.2	0
Suma		81	0