



## MILUZA

3200-zł **2900 zł**

### O projekcie

**Miluza** - dom jednorodzinny z poddaszem noszący nazwę

Miluza to propozycja, która już na pierwszy rzut oka sprawia pozytywne, miłe wrażenie. Jest połączeniem tradycji z nowoczesnością, proponowany wygląd elewacji to sugestia warta uwagi, za którą warto podążyć. Gustowne, symetryczne odeskowanie i odpowiadające mu biegunowo wejścia elewacji frontowej (weranda) i tylnej (taras) są nowoczesnymi i zestawionymi ze smakiem elementami architektonicznymi. Dwuspadowy dach jest gwarancją funkcjonalności i bezpieczeństwa. Z nim niestraszne będą wszystkie kaprysy pogody. Wnętrza epatują spokojem i zrównoważeniem, pozytywnie oddziałując na mieszkańców Miluzy. Wiatrołap, komunikacja, sąsiadująca z nimi łazienka (za nią znajdują się schody), przestronny salon łączony z jadalnią i otwartą kuchnią oraz znajdująca się na wschodniej ścianie kotłownia/pralnia to najważniejsze pomieszczenia domu. Z salonu można wyjść na taras, będący miejscem niejednej uroczystej kolacji i wesołej imprezy w gronie rodziny i znajomych. Na piętrze znajdują się 3 pokoje, mogące pełnić funkcje sypialni, duża łazienka usytuowana tuż za schodami zadowoli wszystkich domowników. Miluza to ponad 100 metrów kwadratowych, które staną się bliskie Twojemu sercu.

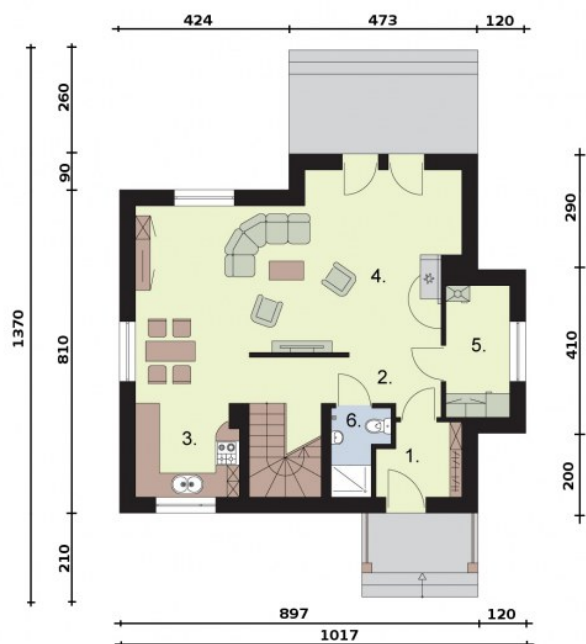
**Projekt składa się z części architektonicznej, konstrukcyjnej, wewnętrznych instalacji wod.-kan, c. o. i elektrycznej. W projekcie załączone są podstawowe zestawienie stali, drewna i stolarki okiennie-drzwiowej. Do projektu dołączamy bezpłatną zgodę na wprowadzenie zmian, oświadczenie projektantów o wykonaniu projektu zgodnie z obowiązującymi normami i przepisami oraz kserokopie uprawnień projektantów wraz z aktualnym wpisem do izby. W przypadku zamówienia projektu w technologii lekkiej, drewnianej konstrukcji szkieletowej, powierzchnia użytkowa budynku jest o około 7% większa.**

**Wysokość ściany kolankowej 0.90m**

### Dane techniczne

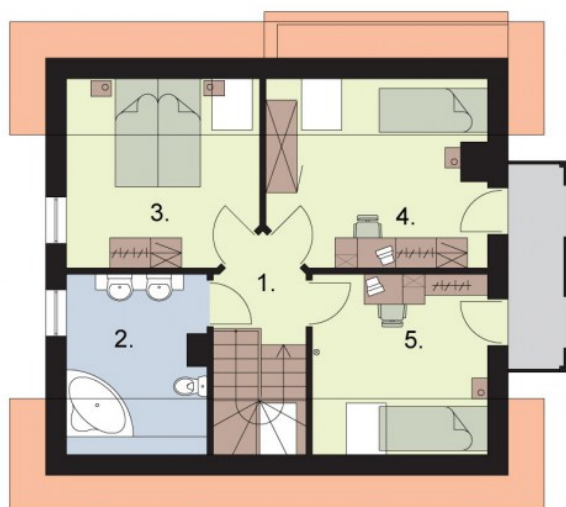
Powierzchnia użytkowa	100.79 m <sup>2</sup>
Powierzchnia zabudowy	86.41 m <sup>2</sup>
Powierzchnia kondygnacji netto	0.00 m <sup>2</sup>
Powierzchnia całkowita	107.71 m <sup>2</sup>
Kubatura	485.00 m <sup>3</sup>
Kąt nachylenia dachu	40°
Wymiary budynku długość x szerokość	10.17 x 9.00 m
Wysokość budynku	8.00 m
Min. wymiary działki długość x szerokość	17.00 x 18.17 m

## Rzuty i przekroje



### Rzut przyziemia

Nr	Nazwa	Pow. użytkowa[m <sup>2</sup> ]	Pow. netto[m <sup>2</sup> ]
1.	Wiatrołap	3.71	0
2.	Komunikacja	8.36	0
3.	Kuchnia z jadalnią	10.7	0
4.	Pokój dzienny	31.06	0
5.	Kotłownia/pralnia	5.28	0
6.	Łazienka	2.68	0
<b>Suma</b>		<b>61.79</b>	<b>0</b>



### Rzut poddasza

Nr	Nazwa	Pow. użytkowa[m <sup>2</sup> ]	Pow. netto[m <sup>2</sup> ]
1.	Komunikacja	4.78	0
2.	Łazienka	6.34	0
3.	Pokój	9.35	0
4.	Pokój	10.32	0
5.	Pokój	8.21	0
<b>Suma</b>		<b>39</b>	<b>0</b>