

## LUBEKA

3200-zł **2900 zł**

### O projekcie

**Lubeka** - projekt domu jednorodzinnego Lubeka zachwyci cię praktycznym pięknem i nowoczesnymi elementami upiększającymi zewnętrzne ściany budynku. Elewacja tylna z symetrycznie wpisanyimi drzwiami tarasowymi, nad którymi znajduje się zadaszenie imponuje symetryczną kompozycją. Garaż umiejscowiony na zachodniej ścianie domu w pełni harmonizuje się z pozostałą częścią domu. Prawa część elewacji zwraca uwagę ciekawym zagospodarowaniem wykuszu, który łączy się drzwiami balkonowymi pierwszego piętra. Wnętrze - przemyślane i odpowiednio zagospodarowane - z pewnością nikogo nie rozczaruje. Wejście znajduje się od południa, za nim jest wiatrołap, dalej po prawej usytuowano kotłownię lub pralnię w zależności od wyboru typu ogrzewania. Po lewej usytuowano łazienkę. Za nią można znaleźć schody wiodące na piętro.

Na parterze największe pomieszczenie to kuchnia z jadalnią przechodząca w pokój dzienny, z którego wychodzi się na urokliwy taras. Na piętrze znajdziecie łazienkę oraz cztery pokoje, które można zagospodarować według własnego uznania. 120 m<sup>2</sup>, które zajmuje Lubeka, imponuje przemyślanym zagospodarowaniem przestrzeni. Dom i garaż stanowią kompleksowe rozwiązanie, które jest odpowiedzią na potrzeby wielu rodzin, poszukujących przemyślanych i pragmatycznych rozwiązań.

**Projekt składa się z części architektonicznej, konstrukcyjnej, wewnętrznych instalacji wod.-kan, c. o. i elektrycznej. W projekcie załączone są podstawowe zestawienie stali, drewna i stolarki okiennie-drzwiowej. Do projektu dołączamy bezpłatną zgodę na wprowadzenie zmian, oświadczenie projektantów o wykonaniu projektu zgodnie z obowiązującymi normami i przepisami oraz kserokopie uprawnień projektantów wraz z aktualnym wpisem do izby. W przypadku zamówienia projektu w technologii lekkiej, drewnianej konstrukcji szkieletowej, powierzchnia użytkowa budynku jest o około 7% większa.**

### Dane techniczne

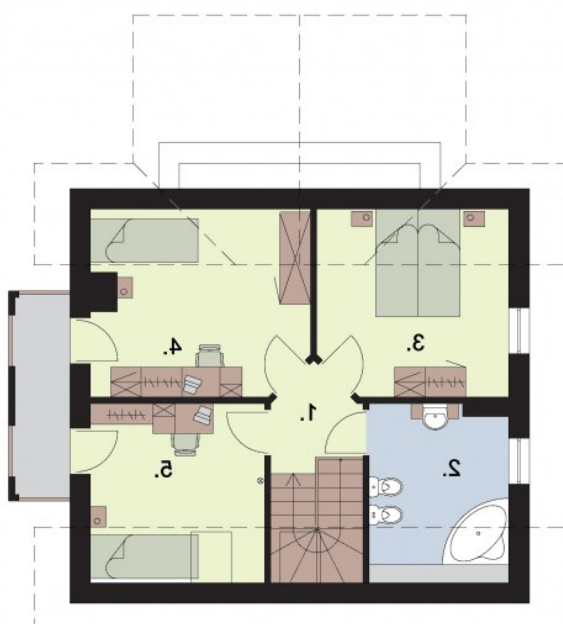
Powierzchnia użytkowa	119.51 m <sup>2</sup>
Powierzchnia zabudowy	100.70 m <sup>2</sup>
Powierzchnia kondygnacji netto	0.00 m <sup>2</sup>
Powierzchnia całkowita	174.68 m <sup>2</sup>
Kubatura	360.00 m <sup>3</sup>
Kąt nachylenia dachu	40°
Wymiary budynku długość x szerokość	14.07 x 9.00 m
Wysokość budynku	8.00 m
Min. wymiary działki długość x szerokość	21.20 x 21.07 m

## Rzuty i przekroje



### Rzut przyziemia

Nr	Nazwa	Pow. użytkowa[m <sup>2</sup> ]	Pow. netto[m <sup>2</sup> ]
1.	Wiatrołap	3.7	0
2.	Komunikacja	8.36	0
3.	Kuchnia z jadalnią	8.8	0
4.	Pokój dzienny	24.75	0
7.	Kotłownia/Pralnia	5.28	0
8.	Garaż	20.52	0
5.	Pokój	8.79	0
6.	Łazienka	2.67	0
<b>Suma</b>		<b>82.87</b>	<b>0</b>



### Rzut poddasza

Nr	Nazwa	Pow. użytkowa[m <sup>2</sup> ]	Pow. netto[m <sup>2</sup> ]
1.	Komunikacja	4.71	0
2.	Łazienka	6.36	0
3.	Pokój	9.35	0
4.	Pokój	10.68	0
5.	Pokój	8.21	0
<b>Suma</b>		<b>39.31</b>	<b>0</b>