

FARGO

3200 zł

O projekcie

FARGO - projekt domu jednorodzinnego Fargo oczaruje Cię praktycznym pięknem i nowoczesnymi elementami upiększającymi zewnętrzne ściany budynku.

Elewacja tylna z symetrycznie wpisanymi drzwiami tarasowymi, nad którymi znajduje się zadaszenie imponuje symetryczną kompozycją. Garaż umiejscowiony na zachodniej ścianie domu w pełni harmonizuje się z pozostałą częścią domu, dzięki dwuspadowemu dachowi. Prawa część elewacji zwraca uwagę ciekawym zagospodarowaniem wykuszu, który łączy się drzwiami balkonowymi pierwszego piętra. Wnętrze - przemyślane i odpowiednio zagospodarowane - z pewnością nikogo nie rozczaruje. Wejście znajduje się od południa, za nim jest wiatrołap, dalej po prawej usytuowano kotłownię lub pralnię w zależności od wyboru typu ogrzewania. Po lewej usytuowano łazienkę. Za nią można znaleźć schody wiodące na piętro. Na parterze największe pomieszczenie to kuchnia z jadalnią przechodząca w pokój dzienny, z którego wychodzi się na urokliwy taras. Na piętrze znajdziecie łazienkę oraz cztery pokoje, które można zagospodarować według własnego uznania. 116,6 m², które zajmuje Fargo, imponuje rozmyślnym zagospodarowaniem przestrzeni. Dom i garaż stanowią kompleksowe rozwiązanie, które jest odpowiedzią na potrzeby wielu rodzin, poszukujących przemyślanych i pragmatycznych rozwiązań.

Projekt składa się z części architektonicznej, konstrukcyjnej, wewnętrznych instalacji wod.-kan, c. o. i elektrycznej. W projekcie załączone są podstawowe zestawienie stali, drewna i stolarki okiennie-drzwiowej. Do projektu dołączamy bezpłatną zgodę na wprowadzenie zmian, oświadczenie projektantów o wykonaniu projektu zgodnie z obowiązującymi normami i przepisami oraz kserokopie uprawnień projektantów wraz z aktualnym wpisem do izby. W przypadku zamówienia projektu w technologii lekkiej, drewnianej konstrukcji szkieletowej, powierzchnia użytkowa budynku jest o około 7% większa.

Rzuty i przekroje

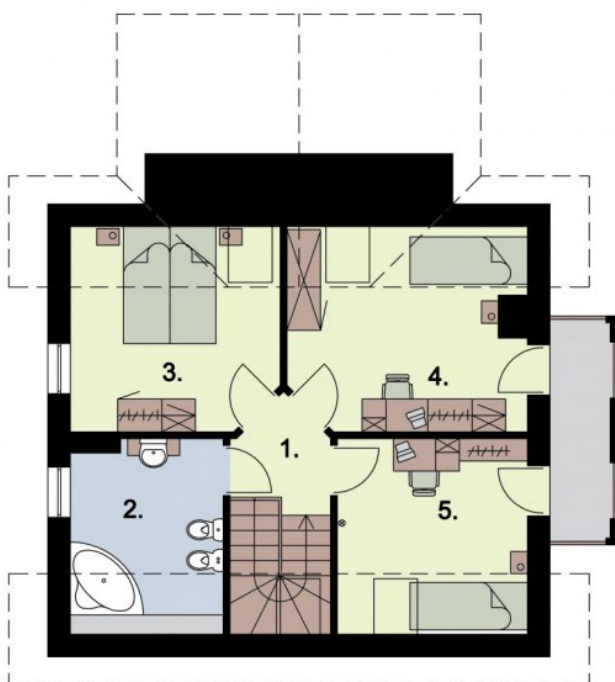
Dane techniczne

Powierzchnia użytkowa	116.60 m ²
Powierzchnia zabudowy	102.41 m ²
Powierzchnia kondygnacji netto	0.00 m ²
Powierzchnia całkowita	181.19 m ²
Kubatura	360.00 m ³
Kąt nachylenia dachu	40°
Wymiary budynku długość x szerokość	11.27 x 11.42 m
Wysokość budynku	7.88 m
Min. wymiary działki długość x szerokość	20.97 x 19.24 m



Rzut przyziemia

Nr	Nazwa	Pow. użytkowa[m ²]	Pow. netto[m ²]
1.	Wiatrołap	3.7	0
2.	Komunikacja	11.16	0
3.	Kuchnia	12.1	0
4.	Salon	23.5	0
5.	Kotłownia	5.28	0
6.	Łazienka	2.68	0
7.	Garaż	20.76	0
Suma		79.18	0



Rzut poddasza

Nr	Nazwa	Pow. użytkowa[m ²]	Pow. netto[m ²]
4.	Pokój	10.46	0
1.	Komunikacja	3.12	0
2.	Łazienka	6.3	0
3.	Pokój	9.35	0
5.	Pokój	8.19	0
Suma		37.42	0