



BRUNEI

4099-zł **3799 zł**

O projekcie

Brunei - dom mieszkalny

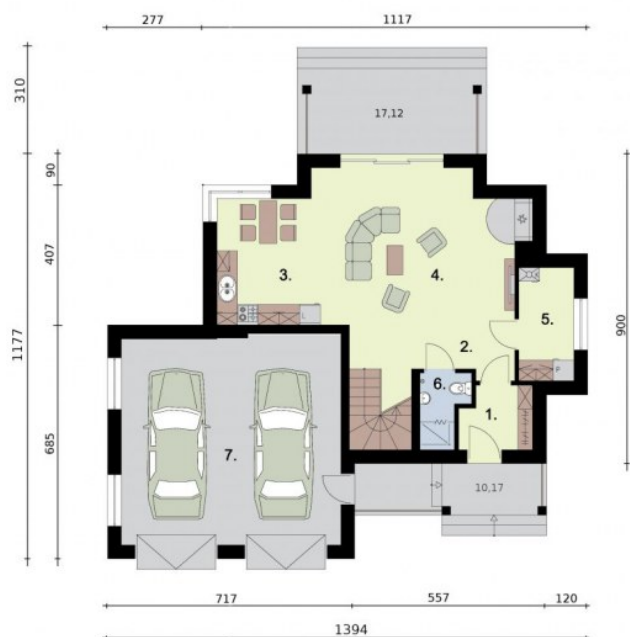
Ten projekt dedykowany jest miłośnikom funkcjonalnych i nowoczesnych rozwiązań z wyobraźnią. W Brunei forma architektoniczna wynika z funkcji domu. To dom ma służyć swoim domownikom, a nie oni domowi. Bryła budynku upiękaszona gustownym odeskowaniem oraz pięknie wpisanymi balkonami to prawdziwy majstersztyk. Proste płaszczyzny elewacji, balkony i prostokątne otwory okienne wspaniale uplastyczniają bryłę budynku. W Brunei wszystko tworzy harmonijną i zrównoważoną całość, którą dopełnia dwustanowiskowy garaż. Zgodnie z tym, co widzimy na wizualizacji warto pójść za sugestią i zainwestować w przydomowy basen - takie zestawienie prezentuje się imponująco. Wytworzony w ten sposób wakacyjny klimat zgodnie współgra z nowoczesnym wyglądem domu. Weranda prowadząca do wnętrza domu upiękaszona jest murem, chroniącym przed wiatrem i pełniącym też funkcję podcieni. Z werandy można również przejść do garażu, który pomieści dwa samochody osobowe. Wiatrołap z wkomponowanym w nim miejscem na garderobę usytuowany jest od południa. Za jego ścianą znajduje się mała łazienka. Na wprost od niej jest 23 metrowy pokój dzienny z otwartą kuchnią i jadalnią, stanowiący centrum domostwa. Na ścianie wschodniej przewidziano pomieszczenie mogące być zagospodarowane jako kotłownia lub pralnia. Pomiędzy garażem przylegającym do zachodniej ściany domu a łazienką znajdują się schody wiodące na piętro. Trzy pokoje z wyjściami balkonowymi w każdym, sprawiają, że podnosi się standard domu. Przestronna, blisko 13 metrowa łazienka dopełnia całości. Brunei to dom będący kompleksowym rozwiązaniem dla rodziny na miarę XXI wieku.

Projekt składa się z części architektonicznej, konstrukcyjnej, wewnętrznych instalacji wod.-kan, c. o. i elektrycznej. W projekcie załączone są podstawowe zestawienie stali, drewna i stolarki okiennie-drzwiowej. Do projektu dołączamy bezpłatną zgodę na wprowadzenie zmian, oświadczenie projektantów o wykonaniu projektu zgodnie z obowiązującymi normami i przepisami oraz kserokopie uprawnień projektantów wraz z aktualnym wpisem do izby. W przypadku zamówienia projektu w technologii lekkiej, drewnianej konstrukcji szkieletowej, powierzchnia użytkowa budynku jest o około 7% większa.

Dane techniczne

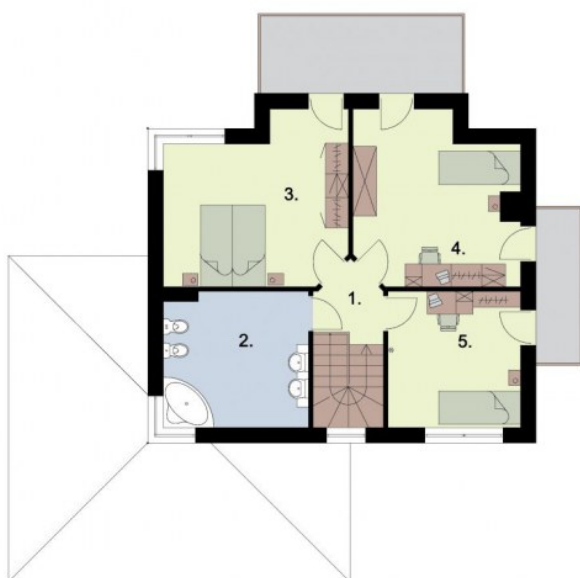
Powierzchnia użytkowa	161.08 m ²
Powierzchnia zabudowy	122.85 m ²
Powierzchnia kondygnacji netto	0.00 m ²
Powierzchnia całkowita	241.16 m ²
Kubatura	360.00 m ³
Kąt nachylenia dachu	20°
Wymiary budynku długość x szerokość	13.94 x 11.77 m
Wysokość budynku	8.11 m
Min. wymiary działki długość x szerokość	21.92 x 22.00 m

Rzuty i przekroje



Rzut przyziemia

Nr	Nazwa	Pow. użytkowa[m ²]	Pow. netto[m ²]
6.	Łazienka	2.68	0
1.	Wiatrołap	3.07	0
2.	Komunikacja	10	0
3.	Kuchnia/Jadalnia	12.1	0
7.	Garaż	38.67	0
5.	Kotłownia/Pralnia	5.28	0
4.	Pokój dzienny	23.5	0
Suma		95.3	0



Rzut poddasza

Nr	Nazwa	Pow. użytkowa[m ²]	Pow. netto[m ²]
3.	Pokój	18.9	0
1.	Komunikacja	4.78	0
4.	Pokój	17.34	0
5.	Pokój	11.92	0
2.	Łazienka	12.84	0
Suma		65.78	0