



ROSARIO

3200 zł

O projekcie

Rosario - dom jednorodzinny z poddaszem użytkowym i garażem. To najmniejszy z nowej linii projektów PRO ARTE (wiosna 2012). Nowoczesny wygląd oraz zrównoważenie proporcji, tak w skrócie można opisać pierwsze wrażenie narzucające się przy pierwszym rzucie okiem na Rosario. Warto przyrzeć się temu projektowi uważniej. Rosario ucieleśnia zrównoważenie proporcji, to dom dla poszukujących kompletnego rozwiązania, średniej wielkości domu mieszkalnego oraz garażu. Weranda usytuowana jest od południa, tuż za nią znajduje się wiatrołap. Dalej, hall łączący salon z półotwartą kuchnią. Z salonu można wyjść wprost na taras, który z pewnością sprawdzi się w trakcie pogodnych dni. Na zachodniej ścianie znajduje się łazienka. Od wschodu usytuowano klatkę schodową, która wiedzie na piętro. Znajdują się tam duży pokój, który może służyć za biuro lub pokój dziecięcy z sypialnią oraz drugie pomieszczenie, które świetnie sprawdzi się jako małżeńska sypialnia.

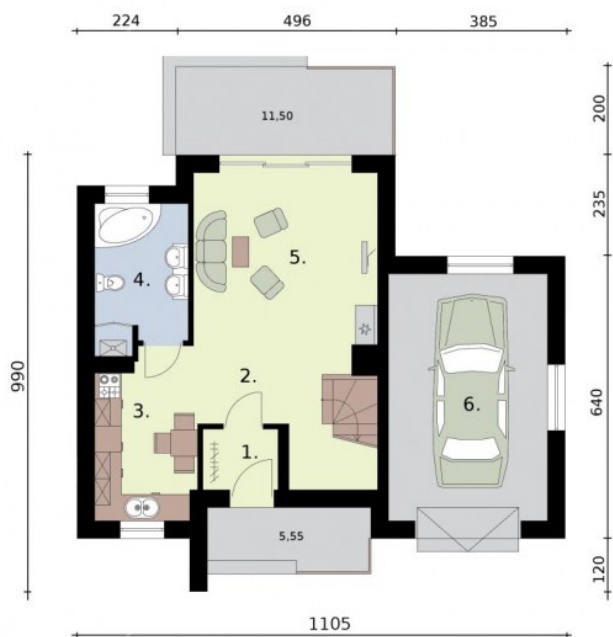
Projekt składa się z części architektonicznej, konstrukcyjnej, wewnętrznych instalacji sanitarnych i instalacji elektrycznej. W projekcie załączone są podstawowe zestawienie stali, drewna i stolarki okiennodrzwiowej. Do projektu dołączamy bezpłatną zgodę na wprowadzenie zmian, oświadczenie projektantów o wykonaniu projektu zgodnie z obowiązującymi normami i przepisami oraz kserokopie uprawnień projektantów wraz z aktualnym wpisem do izby. W przypadku zamówienia projektu w technologii lekkiej, drewnianej konstrukcji szkieletowej, powierzchnia użytkowa budynku jest o około 7% większa.

Wysokość ściany kolankowej 2.39m

Dane techniczne

Powierzchnia użytkowa + garaż	86.88 m ² 19.61 m ²
Powierzchnia zabudowy	83.69 m ²
Powierzchnia kondygnacji netto	0.00 m ²
Powierzchnia całkowita	162.20 m ²
Kubatura	523.00 m ³
Kąt nachylenia dachu	20°
Wymiary budynku długość x szerokość	11.05 x 9.90 m
Wysokość budynku	7.76 m
Min. wymiary działki długość x szerokość	17.90 x 18.05 m

Rzuty i przekroje



Rzut przyziemia

Nr	Nazwa	Pow. użytkowa[m ²]	Pow. netto[m ²]
1.	Wiatrołap	2.25	0
2.	Komunikacja	7.44	0
3.	Kuchnia	8.61	0
4.	Łazienka	8.04	0
5.	Salon	18.64	0
6.	Garaż	19.61	0
Suma		64.59	0



Rzut poddasza

Nr	Nazwa	Pow. użytkowa[m ²]	Pow. netto[m ²]
2.	Pokój	14.83	0
3.	Pokój	23.26	0
1.	Komunikacja	3.81	0
Suma		41.9	0