



MONTEVIDEO

3400 zł

O projekcie

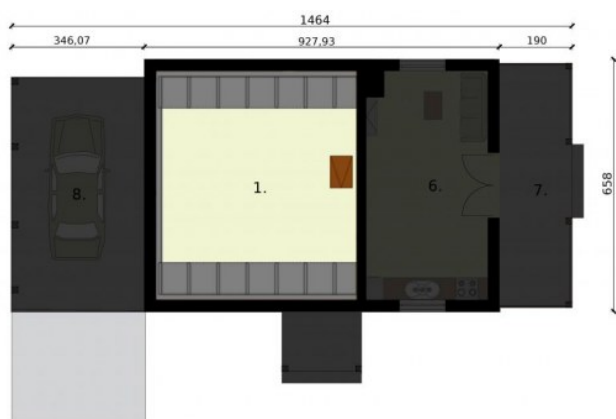
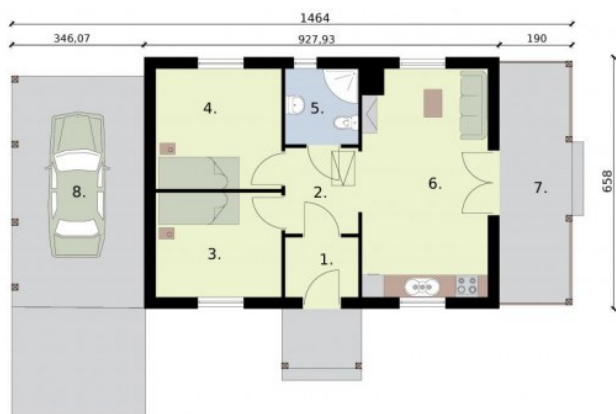
Montevideo - projekt domu parterowego z poddaszem użytkowym, wiatą i altaną.

Projekt składa się z części architektonicznej, konstrukcyjnej, wewnętrznych instalacji wod.-kan, c. o. i elektrycznej. W projekcie załączone są podstawowe zestawienie stali, drewna i stolarki okienno-drzwiowej. Do projektu dołączamy bezpłatną zgodę na wprowadzenie zmian, oświadczenie projektantów o wykonaniu projektu zgodnie z obowiązującymi normami i przepisami oraz kserokopie uprawnień projektantów wraz z aktualnym wpisem do izby.

Dane techniczne

Powierzchnia użytkowa + Wiata garażowa	83.90 m ² 21.12 m ²
Powierzchnia zabudowy	99.50 m ²
Powierzchnia kondygnacji netto	0.00 m ²
Powierzchnia całkowita	360.00 m ²
Kubatura	395.29 m ³
Kąt nachylenia dachu	35°
Wymiary budynku długość x szerokość	14.64 x 6.58 m
Wysokość budynku	5.70 m
Min. wymiary działki długość x szerokość	14.58 x 22.64 m

Rzuty i przekroje



Rzut przyziemia

Nr	Nazwa	Pow. użytkowa[m ²]	Pow. netto[m ²]
1.	Wiatrołap	3.1	3.1
2.	Komunikacja	4.4	4.4
3.	Pokój	9.38	9.38
4.	Pokój	10.75	10.75
6.	Salon z aneksem jadalnym	20.37	20.37
5.	Łazienka	3.9	3.9
Suma		51.9	51.9
7.	Taras	13.6	13.6
8.	Wiata Garażowa	21.12	21.12
Suma		34.72	34.72

Rzut poddasza

Nr	Nazwa	Pow. użytkowa[m ²]	Pow. netto[m ²]
1.	Poddasze	32	0
Suma		32	0