

SEVILLA 2 szkielet drewniany

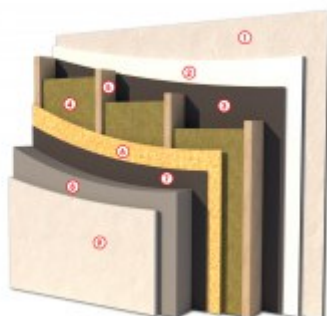
3699-zł **3399 zł**

O projekcie

SEVILLA 2 - dom jednorodzinny wolnostojący w technologii szkieletowej
[Zobacz warstwy w standardzie PRO-ARTE dla szkieletu drewnianego - przekrój szkielet](#)

PRZEKRÓJ ŚCIANY ZEWNĘTRZNEJ W TECHNOLOGII SZKIELETU DREWNIANEGO

- 1) TYNK CIENKOWARSTWOWY
- 2) PŁYTA KONSTRUKCYJNA
- 3) FOLIA PAROIZOLACYJNA
- 4) WEŁNA MINERALNA
- 5) ŚLUPKI KONSTRUKCYJNE
- 6) PŁYTA OSB 3
- 7) FOLIA WIATROIZOLACYJNA
- 8) STYROPIAN RYFLOWANY
- 9) TYNK AKRYLOWY



STANDARD SZKIELET
PROARTE
WWW.PRO-ARTE.PL

Zgrabny i miły dla oka projekt domu jednorodzinnego w technologii szkieletowej. Klasycze piękno z ładnymi dodatkami w postaci klinkieru tworzy urzekające zestawienie.

Połączony pokój dzienny, jadalnia i kuchnia to nowoczesne i praktyczne rozwiązanie. Technologia szkieletu drewnianego pozwala na budowanie energooszczędnych oraz ciepłych domów, kominek znajdujący się w centralnym punkcie pokoju dziennego będzie znakomicie ogrzewał powierzchnię domu. Dodatkowo na parterze ulokowane zostały toaleta, kotłownia (na którą składają się dwa pomieszczenia) oraz garaż połączony przejściem z częścią mieszkalną budynku.

Wysokość ściany kolankowej 1m

Gwarancję wygody i przytulności dają umieszczone na piętrze sypialnie, a gdy po dniu ciężkiej pracy zechcecie wziąć gorącą kąpiel, to pomocna będzie Wam obszerna łazienka znajdująca się również na poddaszu. Projekt składa się z części architektonicznej, konstrukcyjnej, wewnętrznych instalacji wod.-kan, c. o. i elektrycznej. W projekcie załączone są podstawowe zestawienie stali, drewna i stolarki okiennie-drzwiowej. Do projektu dołączamy bezpłatną zgodę na wprowadzenie zmian, oświadczenie projektantów o wykonaniu projektu zgodnie z obowiązującymi normami i przepisami oraz kserokopie uprawnień projektantów wraz z aktualnym wpisem do izby. Zobacz inne projekty z serii:

Dane techniczne

Powierzchnia użytkowa	102.00 m ²
Powierzchnia zabudowy	79.56 m ²
Powierzchnia kondygnacji netto	117.43 m ²
Powierzchnia całkowita	121.65 m ²
Kubatura	467.00 m ³
Kąt nachylenia dachu	43°
Wymiary budynku długość x szerokość	9.30 x 8.10 m
Wysokość budynku	8.50 m
Min. wymiary działki długość x szerokość	17.30 x 16.10 m

Rzuty i przekroje



Rzut przyziemia

Nr	Nazwa	Pow. użytkowa[m ²]	Pow. netto[m ²]
1.	Wiatrołap	4.34	4.34
2.	Kotłownia	3.21	3.21
3.	Pom. techniczne	6.02	6.02
4.	WC	2.25	2.25
5.	Garderoba	1.64	1.64
6.	Komunikacja	7.88	7.88
7.	Komunikacja	19.36	19.36
8.	Kuchnia	11.29	11.29
Suma		55.99	55.99



Rzut poddasza

Nr	Nazwa	Pow. użytkowa[m ²]	Pow. netto[m ²]
5.	Pokój	8.36	11.47
1.	Komunikacja	5.59	5.59
2.	Łazienka	11.53	12.53
3.	Pokój	11.53	15.93
4.	Pokój	11.5	15.92
Suma		48.51	61.44