



ATLANTA szkielet drewniany

3999-zł **3699 zł**

O projekcie

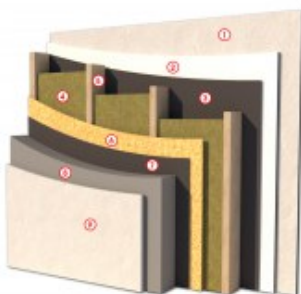
Atlanta - dom jednorodzinny wolnostojący w technologii szkieletowej.

[Zobacz projekt Atlanta w wersji murowanej.](#)

[Zobacz warstwy w standardzie PRO-ARTE dla szkieletu drewnianego - przekrój szkielet](#)

PRZEKRÓJ ŚCIANY ZEWNĘTRZNEJ W TECHNOLOGII SZKIELETU DREWNIANEGO

- ① TYNK CIENKOWARSTWOWY
- ② PŁYTA KONSTRUKCYJNA
- ③ FOLIA PAROIZOLACYJNA
- ④ WĘLNA MINERALNA
- ⑤ ŚLUPKI KONSTRUKCYJNE
- ⑥ PŁYTA OSB 3
- ⑦ FOLIA WATROIZOLACYJNA
- ⑧ STYROPIAN RYFLOWANY
- ⑨ TYNK AKRYLOWY



STANDARD SZKIELET
PROARTE
WWW.PRO-ARTE.PL

Dane techniczne

Powierzchnia użytkowa + Garaż	125.89 m ² 21.9 m ²
Powierzchnia zabudowy	114.29 m ²
Powierzchnia kondygnacji netto	0.00 m ²
Powierzchnia całkowita	185.70 m ²
Kubatura	645.00 m ³
Kąt nachylenia dachu	43°
Wymiary budynku długość x szerokość	15.49 x 8.28 m
Wysokość budynku	8.43 m
Min. wymiary działki długość x szerokość	15.93 x 22.49 m

Atlanta to jeden z najczęściej wybieranych projektów z naszej pracowni, prosta i tania w budowie konstrukcja, przemyślane rozplanowanie wnętrza.

Dość wysoki, spadzisty dach, harmonijnie rozmieszczone okna, z gustem dobrane ze elementy wykończeniowe (drewno, klinkierka). Atlanta urzeka i przekonuje liczne rzesze Inwestorów. Zadaszone wejście tworzy małą uroczą werandkę, po drugiej stronie, od ogrodu znajduje się wygodny taras, w sam raz na letnie weekendowe śniadanie, popołudniową kawkę czy wieczorne miniparty. Ozdobą bocznej elewacji jest zgrabny ryzalit zwieńczony balkonem, po przeciwległej stronie do ściany domu przylega garaż (ma m.in. tę zaletę, że można do niego wejść także z wewnątrz). Atlanta to zgrabny dom, który pomieści całą Twoją rodzinę. Sercem domu jest salon (z wyjściem na taras), połączony z miłym, umieszczonym pod oknem kąciakiem jadalnym, który przechodzi "płynnie" w kuchnię, wzbogaconą o praktyczną spiżarkę. Poza tym na dole jest jeszcze jeden pokój, garderoba, WC oraz kotłownia. Przytulne poddasze kryje trzy pokoje, dużą łazienkę i przydatne w każdym domu pomieszczenie gospodarcze.

Projekt składa się z części architektonicznej, konstrukcyjnej, wewnętrznych instalacji wod.-kan, c. o. i elektrycznej. W projekcie załączone są podstawowe zestawienie stali, drewna i stolarki okiennie-drzwiowej. Do projektu dołączamy bezpłatną zgodę na wprowadzenie zmian, oświadczenie projektantów o wykonaniu projektu zgodnie z obowiązującymi normami i przepisami oraz kserokopie uprawnień projektantów wraz z aktualnym wpisem do izby.

Wysokość ściany kolankowej 0.85m

Rzuty i przekroje



Rzut przyziemia

Nr	Nazwa	Pow. użytkowa[m ²]	Pow. netto[m ²]
7.	WC	1.51	0
5.	Kuchnia z aneksem jadalnym	14.93	0
6.	Pokój dzienny	21.35	0
8.	Pokój	12.07	0
9.	Kotłownia	8.72	0
1.	Wiatrołap	2.66	0
2.	Komunikacja	7.62	0
3.	Garderoba	2.22	0
4.	Spizarnia	1.91	0
Suma		72.99	0
10.	Garaż	20.96	0
Suma		20.96	0



Rzut poddasza

Nr	Nazwa	Pow. użytkowa[m ²]	Pow. netto[m ²]
1.	Komunikacja	15.09	0
4.	Pokój	8.59	0
5.	Pokój	10.23	0
6.	Pom. gospodarcze	2.59	0
2.	Łazienka	7.14	0
3.	Pokój	10.2	0
Suma		53.84	0