



ACAPULCO szkielet drewniany

3799-zł **3699 zł**

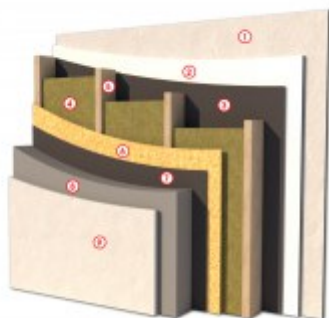
O projekcie

ACAPULCO - dom jednorodzinny wolnostojący w technologii szkieletowej.

Zobacz projekt ACAPULCO w wersji murowanej.
[Zobacz warstwy w standardzie PRO-ARTE dla szkieletu drewnianego - przekrój szkielet](#)

PRZEKRÓJ ŚCIANY ZEWNĘTRZNEJ W TECHNOLOGII SZKIELETU DREWNIANEGO

- ① TYNK CIENKOWARSTWOWY
- ② PŁYTA KONSTRUKCYJNA
- ③ FOLIA PAROIZOLACYJNA
- ④ WĘLNA MINERALNA
- ⑤ ŚLUPKI KONSTRUKCYJNE
- ⑥ PŁYTA OSB 3
- ⑦ FOLIA WIATROIZOLACYJNA
- ⑧ STYROPIAN RYFLOWANY
- ⑨ TYNK AKRYLOWY



STANDARD SZKIELET
PROARTE
WWW.PRO-ARTE.PL

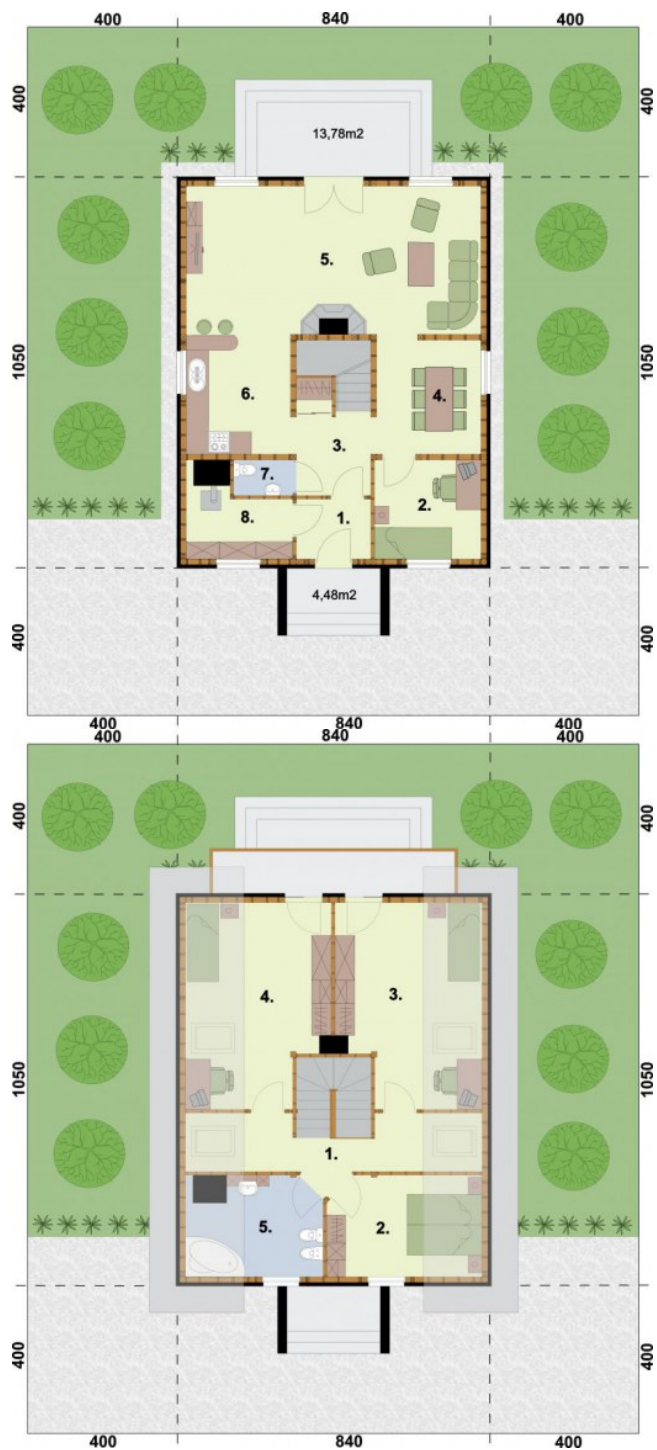
Projekt składa się z części architektonicznej, konstrukcyjnej, wewnętrznych instalacji wod.-kan, c. o. i elektrycznej. W projekcie załączone są podstawowe zestawienie stali, drewna i stolarki okiennej-drzwiowej. Do projektu dołączamy bezpłatną zgodę na wprowadzenie zmian, oświadczenie projektantów o wykonaniu projektu zgodnie z obowiązującymi normami i przepisami oraz kserokopie uprawnień projektantów wraz z aktualnym wpisem do izby.

Wysokość ściany kolankowej 0.72m

Rzuty i przekroje

Dane techniczne

Powierzchnia użytkowa	115.09 m ²
Powierzchnia zabudowy	88.20 m ²
Powierzchnia kondygnacji netto	0.00 m ²
Powierzchnia całkowita	88.20 m ²
Kubatura	611.00 m ³
Kąt nachylenia dachu	45°
Wymiary budynku długość x szerokość	8.40 x 10.50 m
Wysokość budynku	9.02 m
Min. wymiary działki długość x szerokość	20.31 x 16.41 m



Rzut przyziemia

Nr	Nazwa	Pow. użytkowa[m ²]	Pow. netto[m ²]
6.	Kuchnia	8.57	0
7.	Wc	1.53	0
8.	Kotłownia	5.03	0
1.	Wiatrołap	3.22	0
2.	Gabinet	7.61	0
3.	Komunikacja	6.76	0
4.	Jadalnia	8.57	0
5.	Pokój dzienny	31.44	0
Suma		72.73	0

Rzut poddasza

Nr	Nazwa	Pow. użytkowa[m ²]	Pow. netto[m ²]
1.	Komunikacja	8.12	0
4.	Pokój	11.28	0
5.	Łazienka	5.52	0
2.	Pokój	6.26	0
3.	Pokój	11.28	0
Suma		42.46	0