



## ACAPULCO szkielet drewniany

3699-zł **3399 zł**

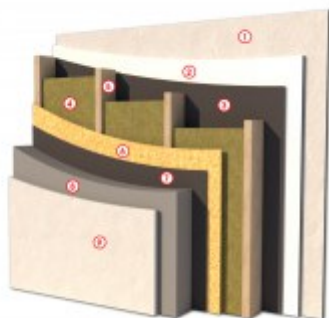
### O projekcie

ACAPULCO - dom jednorodzinny wolnostojący w technologii szkieletowej.

Zobacz projekt ACAPULCO w wersji murowanej.  
[Zobacz warstwy w standardzie PRO-ARTE dla szkieletu drewnianego - przekrój szkielet](#)

#### PRZEKRÓJ ŚCIANY ZEWNĘTRZNEJ W TECHNOLOGII SZKIELETU DREWNIANEGO

- ① TYNK CIENKOWARSTWOWY
- ② PŁYTA KONSTRUKCYJNA
- ③ FOLIA PAROIZOLACYJNA
- ④ WEŁNA MINERALNA
- ⑤ ŚLUPKI KONSTRUKCYJNE
- ⑥ PŁYTA OSB-3
- ⑦ FOLIA WIATROIZOLACYJNA
- ⑧ STYROPIAN RYFLOWANY
- ⑨ TYNK AKRYLOWY



STANDARD SZKIELET  
**PROARTE**  
WWW.PRO-ARTE.PL

Projekt składa się z części architektonicznej, konstrukcyjnej, wewnętrznych instalacji wod.-kan, c. o. i elektrycznej. W projekcie załączone są podstawowe zestawienie stali, drewna i stolarki okiennej-drzwiowej. Do projektu dołączamy bezpłatną zgodę na wprowadzenie zmian, oświadczenie projektantów o wykonaniu projektu zgodnie z obowiązującymi normami i przepisami oraz kserokopie uprawnień projektantów wraz z aktualnym wpisem do izby.

**Wysokość ściany kolankowej 0.72m**

### Rzuty i przekroje

### Dane techniczne

Powierzchnia użytkowa	115.09 m <sup>2</sup>
Powierzchnia zabudowy	88.20 m <sup>2</sup>
Powierzchnia kondygnacji netto	0.00 m <sup>2</sup>
Powierzchnia całkowita	88.20 m <sup>2</sup>
Kubatura	611.00 m <sup>3</sup>
Kąt nachylenia dachu	45°
Wymiary budynku długość x szerokość	8.40 x 10.50 m
Wysokość budynku	9.02 m
Min. wymiary działki długość x szerokość	20.31 x 16.41 m



### Rzut przyziemia

Nr	Nazwa	Pow. użytkowa[m <sup>2</sup> ]	Pow. netto[m <sup>2</sup> ]
6.	Kuchnia	8.57	0
7.	Wc	1.53	0
8.	Kotłownia	5.03	0
1.	Wiatrołap	3.22	0
2.	Gabinet	7.61	0
3.	Komunikacja	6.76	0
4.	Jadalnia	8.57	0
5.	Pokój dzienny	31.44	0
<b>Suma</b>		<b>72.73</b>	<b>0</b>

### Rzut poddasza

Nr	Nazwa	Pow. użytkowa[m <sup>2</sup> ]	Pow. netto[m <sup>2</sup> ]
1.	Komunikacja	8.12	0
4.	Pokój	11.28	0
5.	Łazienka	5.52	0
2.	Pokój	6.26	0
3.	Pokój	11.28	0
<b>Suma</b>		<b>42.46</b>	<b>0</b>