

## LAMIA szkielet drewniany

**3899 zł**

### O projekcie

#### Lamia - projekt domku jednorodzinny w technologii szkieletowej.

Projekt składa się z części architektonicznej, konstrukcyjnej, wewnętrznych instalacji wod.-kan, c. o. , gaz. i elektrycznej. W projekcie załączone są podstawowe zestawienie stali, drewna i stolarki okienno-drzwiowej. Do projektu dołączamy bezpłatną zgodę na wprowadzenie zmian, oświadczenie projektantów o wykonaniu projektu zgodnie z obowiązującymi normami i przepisami oraz kserokopie uprawnień projektantów wraz z aktualnym wpisem do izby. W przypadku zamówienia projektu w technologii lekkiej, drewnianej konstrukcji szkieletowej, powierzchnia użytkowa budynku jest o około 7% większa.

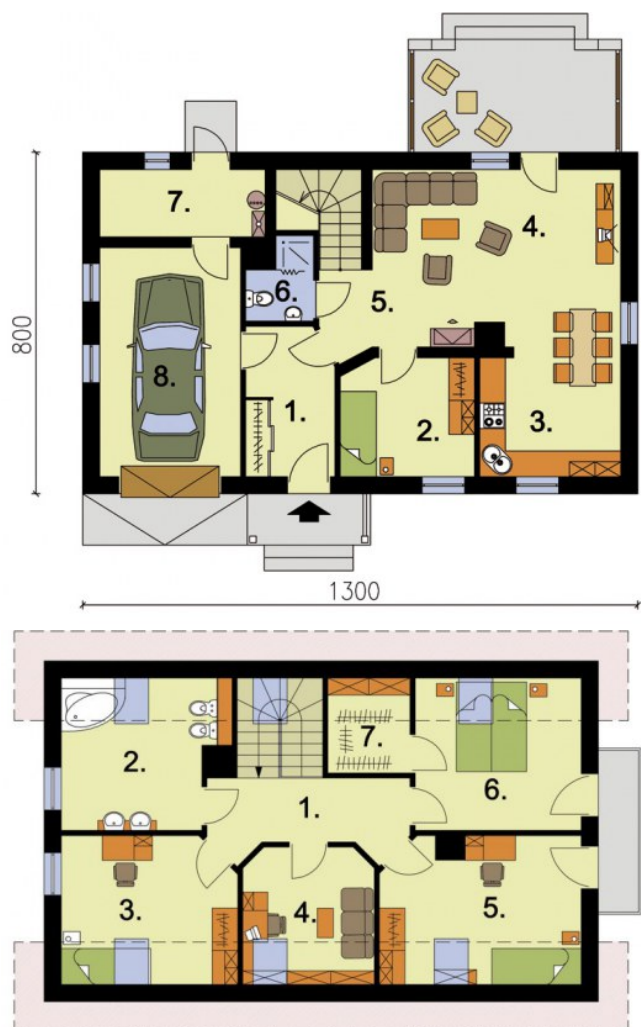
#### Zobacz projekt Lamia w wersji murowanej

**Wysokość ściany kolankowej 0.56m**

### Dane techniczne

Powierzchnia użytkowa	143.60 m <sup>2</sup>
Powierzchnia zabudowy	104.00 m <sup>2</sup>
Powierzchnia kondygnacji netto	0.00 m <sup>2</sup>
Powierzchnia całkowita	166.26 m <sup>2</sup>
Kubatura	659.20 m <sup>3</sup>
Kąt nachylenia dachu	43°
Wymiary budynku długość x szerokość	13.00 x 8.00 m
Wysokość budynku	8.08 m
Min. wymiary działki długość x szerokość	18.45 x 21.00 m

## Rzuty i przekroje



### Rzut przyziemia

Nr	Nazwa	Pow. użytkowa[m <sup>2</sup> ]	Pow. netto[m <sup>2</sup> ]
1.	Wiatrołap	7.52	0
2.	Pokój	8.86	0
3.	Kuchnia z aneksem jadalnym	12.46	0
4.	Pokój dzienny	23.12	0
5.	Komunikacja	5.77	0
6.	Łazienka	2.66	0
<b>Suma</b>		<b>60.39</b>	<b>0</b>
7.	Kotłownia	7.27	0
8.	Garaż	19.73	0
<b>Suma</b>		<b>27</b>	<b>0</b>

### Rzut poddasza

Nr	Nazwa	Pow. użytkowa[m <sup>2</sup> ]	Pow. netto[m <sup>2</sup> ]
1.	Komunikacja	10.39	0
3.	Pokój	11.13	0
4.	Pokój	7.31	0
5.	Pokój	12.29	0
6.	Sypialnia	11.12	0
7.	Garderoba	2.69	0
2.	Łazienka	10.07	0
<b>Suma</b>		<b>65</b>	<b>0</b>