

ALEXANDRIA dom jednorodzinny

4099 zł

O projekcie

ALEXANDRIA - dom parterowy z strychem do adaptacji w technologii murowanej.

[Zobacz projekt w technologii szkieletowej.](#)

Interesuje Cię wentylacja mechaniczna do tego projektu?

Do tego projektu mamy opcjonalne schematy wentylacji mechanicznej wraz z wyceną sprzętu. Szczegóły tu: [Wentylacja mechaniczna do domu graits](#)

Projekt składa się z części architektonicznej, konstrukcyjnej, wewnętrznych instalacji sanitarnych i instalacji elektrycznej. W projekcie załączone są podstawowe zestawienie stali, drewna i stolarki okiennieo-drzwiowej. Do projektu dołączamy bezpłatną zgodę na wprowadzenie zmian, oświadczenie projektantów o wykonaniu projektu zgodnie z obowiązującymi normami i przepisami oraz kserokopie uprawnień projektantów wraz z aktualnym wpisem do izby. W przypadku zamówienia projektu w technologii lekkiej, drewnianej konstrukcji szkieletowej, powierzchnia użytkowa budynku jest o około 7% większa.

Dane techniczne

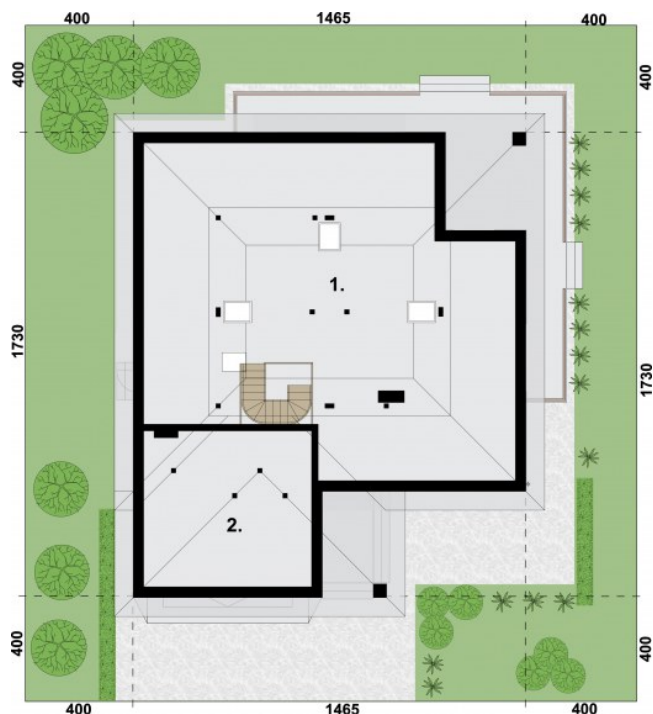
Powierzchnia użytkowa	133.79 m ²
+ garaż	35.65 m ²
+ strych	59.79 m ²
Powierzchnia zabudowy	212.91 m ²
Powierzchnia kondygnacji netto	0.00 m ²
Powierzchnia całkowita	307.14 m ²
Kubatura	1142.00 m ³
Kąt nachylenia dachu	30°
Wymiary budynku długość x szerokość	14.65 x 17.30 m
Wysokość budynku	7.70 m
Min. wymiary działki długość x szerokość	25.30 x 22.65 m

Rzuty i przekroje



Rzut przyziemia

Nr	Nazwa	Pow. użytkowa[m ²]	Pow. netto[m ²]
4.	Kuchnia	10.41	10.41
8.	Łazienka	4.88	4.88
1.	Wiatrołap	5.78	5.78
10.	Pokój	11.16	11.16
6.	Pokój	14.54	14.54
5.	Salon	31.53	31.53
7.	Pokój	18.25	18.25
9.	Garderoba	4.6	4.6
11.	Łazienka	5.6	5.6
12.	Kotłownia/Pralnia	6.89	6.89
2.	Komunikacja	17.29	17.29
3.	Spizarnia	2.86	2.86
Suma		133.79	133.79
13.	Garaż	35.65	35.65
14.	Taras	44.44	44.44
Suma		80.09	80.09



Rzut poddasza

Nr	Nazwa	Pow. użytkowa[m ²]	Pow. netto[m ²]
2.	Strych	9.84	12.82
1.	Strych	49.95	63.71
Suma		59.79	76.53