



AVALON szkielet drewniany, dom mieszkalny jednorodzinny z poddaszem użytkowym

3999 zł **3699 zł**

O projekcie

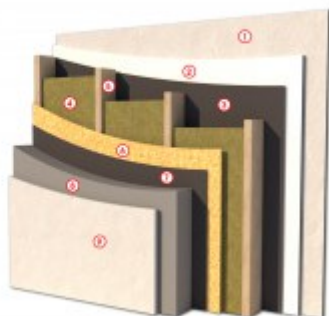
AVALON - dom jednorodzinny z poddaszem użytkowym

Zobacz projekt Avalon w wersji murowanej.

[Zobacz warstwy w standardzie PRO-ARTE dla szkieletu drewnianego - przekrój szkielet](#)

PRZEKRÓJ ŚCIANY ZEWNĘTRZNEJ W TECHNOLOGII SZKIELETU DREWNIANEGO

- ① TYNK CIENKOWARSTWOWY
- ② PŁYTA KONSTRUKCYJNA
- ③ FOLIA PAROIZOLACYJNA
- ④ WĘLNA MINERALNA
- ⑤ ŚLUPKI KONSTRUKCYJNE
- ⑥ PŁYTA OSB 3
- ⑦ FOLIA WIATROIZOLACYJNA
- ⑧ STYROPIAN RYFLOWANY
- ⑨ TYNK AKRYLOWY



STANDARD
SZKIELET
PROARTE
WWW.PRO-ARTE.PL

Projekt składa się z części architektonicznej, konstrukcyjnej, wewnętrznych instalacji sanitarnych i instalacji elektrycznej. W projekcie załączone są podstawowe zestawienie stali, drewna i stolarki okienno-drzwiowej. Do projektu dołączamy bezpłatną zgodę na wprowadzenie zmian, oświadczenie projektantów o wykonaniu projektu zgodnie z obowiązującymi normami i przepisami oraz kserokopie uprawnień projektantów wraz z aktualnym wpisem do izby. W przypadku zamówienia projektu w technologii lekkiej, drewnianej konstrukcji szkieletowej, powierzchnia użytkowa budynku jest o około 7% większa.

Wysokość ściany kolankowej 0.87m

Dane techniczne

Powierzchnia użytkowa	131.49 m ²
Powierzchnia zabudowy	108.98 m ²
Powierzchnia kondygnacji netto	0.00 m ²
Powierzchnia całkowita	217.96 m ²
Kubatura	645.00 m ³
Kąt nachylenia dachu	40°
Wymiary budynku długość x szerokość	11.16 x 9.00 m
Wysokość budynku	8.04 m
Min. wymiary działki długość x szerokość	17.00 x 19.16 m

Rzuty i przekroje



Rzut przyziemia

Nr	Nazwa	Pow. użytkowa[m ²]	Pow. netto[m ²]
1.	Wiatrołap	4.6	0
2.	Komunikacja	9.4	0
3.	Kuchnia	11.08	0
4.	Salon	29.35	0
5.	Pokój	10.78	0
6.	Kotłownia	3.41	0
7.	Łazienka	6.34	0
Suma		74.96	0



Rzut poddasza

Nr	Nazwa	Pow. użytkowa[m ²]	Pow. netto[m ²]
1.	Komunikacja	8.4	0
2.	Łazienka	8.16	0
3.	Pokój	11.39	0
4.	Pokój	15.18	0
5.	Pokój	13.4	0
Suma		56.53	0