



## KATANIA 2 szkielet drewniany, dom jednorodzinny z poddaszem użytkowym

3699 zł **3399 zł**

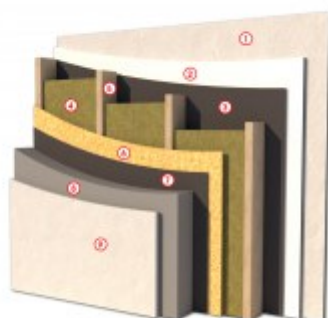
### O projekcie

**KATANIA 2** - dom jednorodzinny z poddaszem użytkowym w technologii szkieletowej.

[Zobacz projekt Katania 2 w wersji murowanej.](#)  
[Zobacz warstwy w standardzie PRO-ARTE dla szkieletu drewnianego - przekrój szkielet](#)

#### PRZEKRÓJ ŚCIANY ZEWNĘTRZNEJ W TECHNOLOGII SZKIELETU DREWNIANEGO

- ① TYNK CIENKOWARSTWOWY
- ② PŁYTA KONSTRUKCYJNA
- ③ FOLIA PAROIZOLACYJNA
- ④ WEŁNA MINERALNA
- ⑤ ŚLUPKI KONSTRUKCYJNE
- ⑥ PŁYTA OSB 3
- ⑦ FOLIA WIATROIZOLACYJNA
- ⑧ STYROPIAN RYFLOWANY
- ⑨ TYNK AKRYLOWY



STANDARD SZKIELET  
**PROARTE**  
WWW.PRO-ARTE.PL

### Dane techniczne

Powierzchnia użytkowa + garaż i kotłownia	92.47 m <sup>2</sup> 27.88 m <sup>2</sup>
Powierzchnia zabudowy	84.50 m <sup>2</sup>
Powierzchnia kondygnacji netto	135.90 m <sup>2</sup>
Powierzchnia całkowita	204.38 m <sup>2</sup>
Kubatura	530.00 m <sup>3</sup>
Kąt nachylenia dachu	43°
Wymiary budynku długość x szerokość	8.84 x 10.84 m
Wysokość budynku	8.16 m
Min. wymiary działki długość x szerokość	16.84 x 18.84 m

Projekt składa się z części architektonicznej, konstrukcyjnej, wewnętrznych instalacji sanitarnych i instalacji elektrycznej. W projekcie załączone są podstawowe zestawienie stali, drewna i stolarki okienno-drzwiowej. Do projektu dołączamy bezpłatną zgodę na wprowadzenie zmian, oświadczenie projektantów o wykonaniu projektu zgodnie z obowiązującymi normami i przepisami oraz kserokopie uprawnień projektantów wraz z aktualnym wpisem do izby. W przypadku zamówienia projektu w technologii lekkiej, drewnianej konstrukcji szkieletowej, powierzchnia użytkowa budynku jest o około 7% większa.

Wysokość ściany kolankowej 0.87m

## Rzuty i przekroje



### Rzut przyziemia

Nr	Nazwa	Pow. użytkowa[m <sup>2</sup> ]	Pow. netto[m <sup>2</sup> ]
1.	Wiatrołap	7.98	7.98
2.	Komunikacja	2.39	2.39
3.	Salon	20.32	20.32
4.	Kuchnia	7.91	7.91
5.	Łazienka	2.53	2.53
6.	Kotłownia	6.59	6.59
7.	Garaż	21.29	21.29
<b>Suma</b>		<b>69.01</b>	<b>69.01</b>



### Rzut poddasza

Nr	Nazwa	Pow. użytkowa[m <sup>2</sup> ]	Pow. netto[m <sup>2</sup> ]
2.	Pokój	10.19	14.54
3.	Pokój	11.2	16.21
5.	Łazienka	9.12	13.49
1.	Komunikacja	5.52	6.72
4.	Pokój	10.82	15.93
<b>Suma</b>		<b>46.85</b>	<b>66.89</b>