

RIO

3899-zł **3599 zł**

O projekcie

RIO - projekt domu mieszkalnego jednorodzinny parterowego z poddaszem użytkowym i garażem jedno stanowiskowym

Projekt składa się z części architektonicznej, konstrukcyjnej, wewnętrznych instalacji wod.-kan, c. o. i elektrycznej. W projekcie załączone są podstawowe zestawienie stali, drewna i stolarki okiennie-drzwiowej. Do projektu dołączamy bezpłatną zgodę na wprowadzenie zmian, oświadczenie projektantów o wykonaniu projektu zgodnie z obowiązującymi normami i przepisami oraz kserokopie uprawnień projektantów wraz z aktualnym wpisem do izby. W przypadku zamówienia projektu w technologii lekkiej, drewnianej konstrukcji szkieletowej, powierzchnia użytkowa budynku jest o około 7% większa

Wysokość ściany kolankowej 1.01m

Dane techniczne

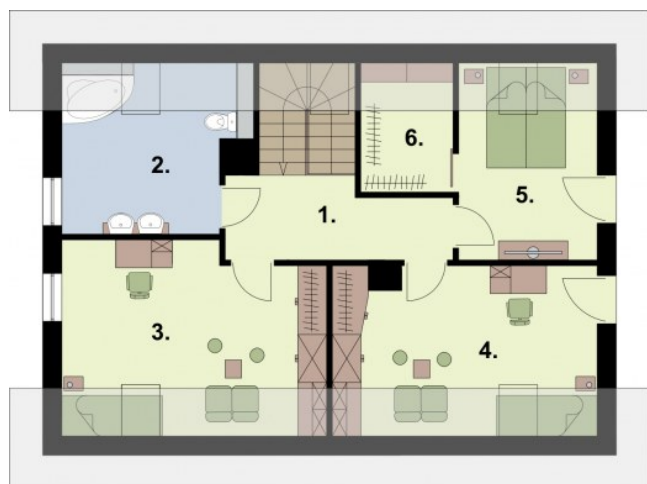
Powierzchnia użytkowa	117.93 m ²
+ garaż	19 m ²
+ kotłownia	5.97 m ²
Powierzchnia zabudowy	104.03 m ²
Powierzchnia kondygnacji netto	0.00 m ²
Powierzchnia całkowita	239.27 m ²
Kubatura	735.41 m ³
Kąt nachylenia dachu	43°
Wymiary budynku długość x szerokość	12.04 x 8.64 m
Wysokość budynku	8.74 m
Min. wymiary działki długość x szerokość	21.80 x 20.04 m

Rzuty i przekroje



Rzut przyziemia

Nr	Nazwa	Pow. użytkowa[m ²]	Pow. netto[m ²]
2.	Komunikacja	5.93	5.93
1.	Wiatrołap	5.25	5.25
3.	Kuchnia	11.67	11.67
4.	Spizarnia	1.43	1.43
5.	Pokój dzienny	22.19	22.19
6.	Łazienka	3.36	3.36
7.	Pomieszczenie Gosp.	2.21	2.21
Suma		52.04	52.04
9.	Garaż	19	19
8.	Kotłownia	5.97	5.97
Suma		24.97	24.97



Rzut poddasza

Nr	Nazwa	Pow. użytkowa[m ²]	Pow. netto[m ²]
1.	Komunikacja	10.11	12.37
4.	Pokój	15.2	19.36
5.	Sypialnia	9.68	11.9
6.	Garderoba	3.55	5.04
2.	Łazienka	10	13.02
3.	Pokój	17.35	21.51
Suma		65.89	83.2