



## RIO

3899-zł **3599 zł**

### O projekcie

**RIO** - projekt domu mieszkalnego jednorodzinny parterowego z poddaszem użytkowym i garażem jedno stanowiskowym

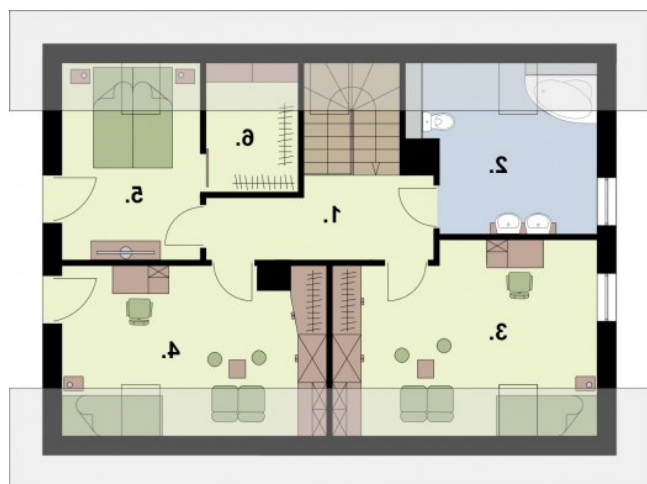
Projekt składa się z części architektonicznej, konstrukcyjnej, wewnętrznych instalacji wod.-kan, c. o. i elektrycznej. W projekcie załączone są podstawowe zestawienie stali, drewna i stolarki okiennej-drzwiowej. Do projektu dołączamy bezpłatną zgodę na wprowadzenie zmian, oświadczenie projektantów o wykonaniu projektu zgodnie z obowiązującymi normami i przepisami oraz kserokopie uprawnień projektantów wraz z aktualnym wpisem do izby. W przypadku zamówienia projektu w technologii lekkiej, drewnianej konstrukcji szkieletowej, powierzchnia użytkowa budynku jest o około 7% większa

**Wysokość ściany kolankowej 1.01m**

### Dane techniczne

|   |   |
|---|---|
| Powierzchnia użytkowa<br>+ garaż<br>+ kotłownia | 117.93 m <sup>2</sup><br>19 m <sup>2</sup><br>5.97 m <sup>2</sup> |
| Powierzchnia zabudowy                           | 104.03 m <sup>2</sup>   |
| Powierzchnia kondygnacji netto                  | 0.00 m <sup>2</sup>   |
| Powierzchnia całkowita                          | 239.27 m <sup>2</sup>   |
| Kubatura  | 735.41 m <sup>3</sup>   |
| Kąt nachylenia dachu                            | 43°   |
| Wymiary budynku<br>długość x szerokość          | 12.04 x 8.64 m  |
| Wysokość budynku                                | 8.74 m  |
| Min. wymiary działki<br>długość x szerokość     | 21.80 x 20.04 m   |

## Rzuty i przekroje



### Rzut przyziemia

| Nr          | Nazwa               | Pow. użytkowa[m <sup>2</sup> ] | Pow. netto[m <sup>2</sup> ] |
|-------------|---------------------|--------------------------------|-----------------------------|
| 2.          | Komunikacja         | 5.93                           | 5.93                        |
| 1.          | Wiatrołap           | 5.25                           | 5.25                        |
| 3.          | Kuchnia             | 11.67                          | 11.67                       |
| 4.          | Spizarnia           | 1.43                           | 1.43                        |
| 5.          | Pokój dzienny       | 22.19                          | 22.19                       |
| 6.          | Łazienka            | 3.36                           | 3.36                        |
| 7.          | Pomieszczenie Gosp. | 2.21                           | 2.21                        |
| <b>Suma</b> |                     | <b>52.04</b>                   | <b>52.04</b>                |
| 9.          | Garaż               | 19                             | 19                          |
| 8.          | Kotłownia           | 5.97                           | 5.97                        |
| <b>Suma</b> |                     | <b>24.97</b>                   | <b>24.97</b>                |

### Rzut poddasza

| Nr          | Nazwa       | Pow. użytkowa[m <sup>2</sup> ] | Pow. netto[m <sup>2</sup> ] |
|-------------|-------------|--------------------------------|-----------------------------|
| 1.          | Komunikacja | 10.11                          | 12.37                       |
| 4.          | Pokój       | 15.2                           | 19.36                       |
| 5.          | Sypialnia   | 9.68                           | 11.9                        |
| 6.          | Garderoba   | 3.55                           | 5.04                        |
| 2.          | Łazienka    | 10                             | 13.02                       |
| 3.          | Pokój       | 17.35                          | 21.51                       |
| <b>Suma</b> |             | <b>65.89</b>                   | <b>83.2</b>                 |