



LIZBONA

4199-zł **3899 zł**

O projekcie

LIZBONA - dom mieszkalny wolnostojący parterowy z poddaszem użytkowym i garażem dwustanowiskowym, częściowo podpiwniczony.

Nowa jakość PRO ARTE wyraża się w unikalnym połączeniu tradycji i nowoczesności. Jasny tynk i elementy drewniane, takie jak odeskowania elewacji pomiędzy elementami stolarki drzwiowo-okiennej są rozpoznawalnym znakiem tego stylu. Całość dopełnia odpowiadająca im kolorystycznie więźba. Ciemna dachówka Koramic oraz drzwi i okna tworzą równie gustowną, konsekwentną kolorystyczną kompozycję.

Wejście do domu usytuowane jest tuż obok dwustanowiskowego garażu, wystającego frontowo w stosunku do całej bryły budynku. W wiatrołapie przewidziana jest garderoba oraz drzwi wewnętrzne do garażu. Z garażu natomiast można przejść do piwnicy, w której usytuowana jest kotłownia. Do piwnicy można również wejść z zewnątrz, schody w dół wiodą do kotłowni i dwóch pomieszczeń gospodarczych części podpiwniczonej. Na parterze za wiatrołapem znajduje się 27 m² pokój dzienny, połączony harmonijnie z aneksem jadalnym oraz kuchnią. Całość stanowi przyjazną, otwartą przestrzeń. Można z niej wyjść na urokliwy i wymarzony do relaksu taras. Na parterze znajduje się również dodatkowy pokój, który może zostać wykorzystany jako gabinet lub pokój gościnny dla przyjaciół lub rodziny, która odwiedzi Was w waszym nowym domu. Łazienka na tej kondygnacji wyposażona jest w miskę WC i prysznic, co stanowi optymalne rozwiązanie w przypadku większej rodziny, jak i obecności gości w domu. Tuż za nią znajdują się schody prowadzące na poddasze użytkowe.

Szeroka komunikacja umożliwia dotarcie do wszystkich usytuowanych tam pomieszczeń. Pierwsze z nich to garderoba, połączona z sypialnią. Te dwa pokoje stanowią jeden segment, stworzony z myślą o małżeństwie, w sypialni swoje miejsce znajdzie wygodne i obszerne podwójne łóżce. Sąsiaduje z nim pokój dziecka/nastolatka. Zaproponowaliśmy w nim aranżację wnętrza dla aktywnych. Na rzucie dostrzeżemy bieżnię oraz sztangę z ławeczką. Jest to tylko jedna z propozycji do zagospodarowania tego blisko 20 metrowego pokoju. Następny pokój może być przeznaczony dla dzieci lub dziadków, o ile w domu mieszkać mają trzy pokolenia. Podobnie jak sypialnia z podwójnym łóżkiem ten pokój wyposażony jest w przestronną garderobę. Na poddaszu, które ze względu na usytuowanie ma zwykle wyższą temperaturę w wiosnę i lato znajduje się także pralnia, w której można będzie również suszyć pranie. LIZBONA to bardzo funkcjonalny, przestronny dom dla rodzin z dwojgiem lub trojgiem dzieci oraz rodzin wielopokoleniowych.

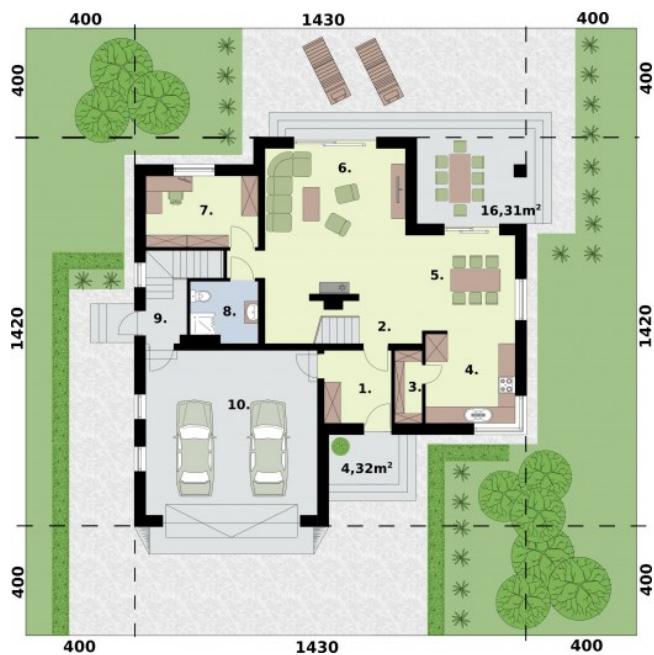
Projekt składa się z części architektonicznej, konstrukcyjnej, wewnętrznych instalacji sanitarnych i instalacji elektrycznej. W projekcie załączone są podstawowe zestawienie stali, drewna i stolarki okiennie-drzwiowej. Do projektu dołączamy bezpłatną zgodę na wprowadzenie zmian, oświadczenie projektantów o wykonaniu projektu zgodnie z obowiązującymi normami i przepisami oraz kserokopie uprawnień projektantów wraz z aktualnym wpisem do izby. W przypadku zamówienia projektu w technologii lekkiej, drewnianej konstrukcji szkieletowej, powierzchnia użytkowa budynku jest o około 7% większa.

Poddasze posiada pełne piętro

Dane techniczne

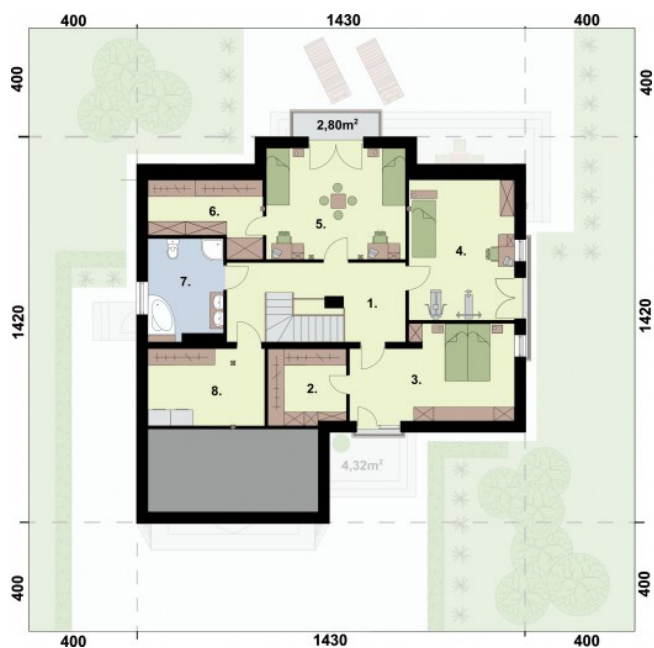
Powierzchnia użytkowa	181.57 m ²
+ Piwnica	56.6 m ²
+ Garaż	37.13 m ²
+ Pom. gospodarcze	4.63 m ²
+ Taras	14.6 m ²
Powierzchnia zabudowy	170.60 m ²
Powierzchnia kondygnacji netto	304.27 m ²
Powierzchnia całkowita	430.80 m ²
Kubatura	1359.50 m ³
Kąt nachylenia dachu	40°
Wymiary budynku długość x szerokość	14.30 x 14.20 m
Wysokość budynku	9.00 m
Min. wymiary działki długość x szerokość	22.20 x 22.30 m

Rzuty i przekroje



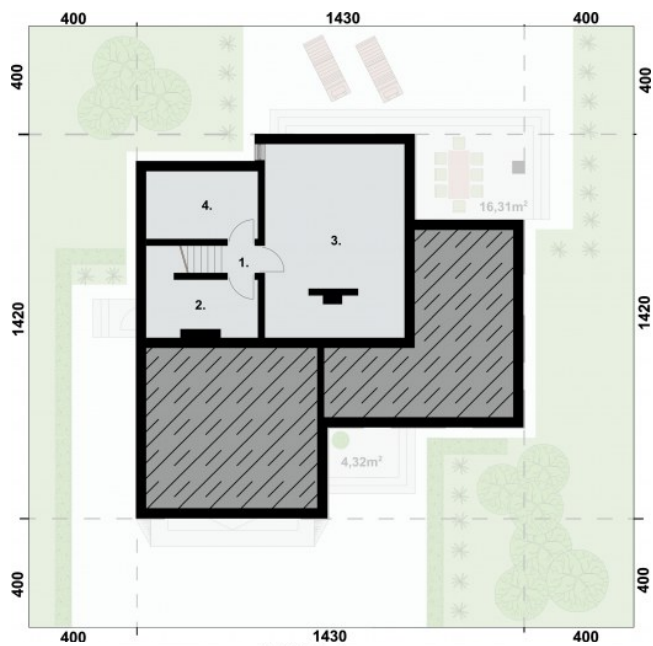
Rzut parteru

Nr	Nazwa	Pow. użytkowa[m ²]	Pow. netto[m ²]
04.	Kuchnia	10.8	10.8
05.	Aneks jadalny	12.75	12.75
06.	Pokój dzienny	27.33	27.33
07.	Pokój	10.45	10.45
08.	Łazienka	5.12	5.12
01.	Wiatrołap	6.34	6.34
02.	Komunikacja	9.94	9.94
03.	Spizarnia	2.54	2.54
Suma		85.27	85.27
09.	Pom. gospodarcze	4.63	4.63
10.	Garaż	37.13	37.13
11.	Taras	14.6	14.6
Suma		56.36	56.36



Rzut poddasza

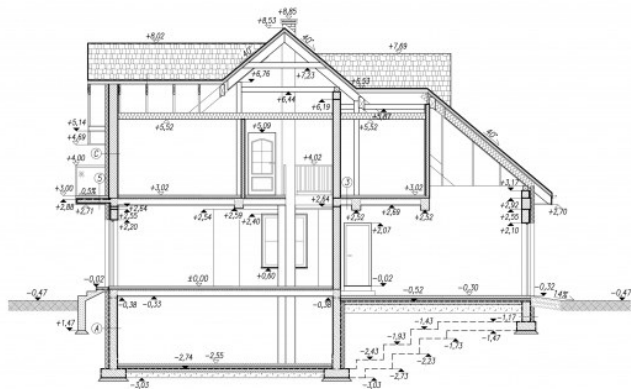
Nr	Nazwa	Pow. użytkowa[m ²]	Pow. netto[m ²]
01.	Komunikacja	16.01	19.1
02.	Garderoba	6.88	7.96
03.	Pokój	17.46	19.5
04.	Pokój	17.93	20.62
05.	Pokój	20.59	20.85
06.	Garderoba	7.6	10.46
07.	Łazienka	9.83	10.02
08.	Pralnia / Suszarnia	10.47	12.13
Suma		106.77	120.64



Rzut piwnicy

Nr	Nazwa	Pow. użytkowa[m ²]	Pow. netto[m ²]
01.	Komunikacja	2.74	0
02.	Kotłownia	8.23	0
03.	Pom. gospodarcze	35.55	0
04.	Pom. gospodarcze	10.08	0
Suma		56.6	0

Przekrój A-A



Przekrój B-B

