



## TRYPOLIS 2

3699-zł **3399 zł**

### O projekcie

**TRYPOLIS 2** - dom mieszkalny wolnostojący z poddaszem użytkowym i garażem.

[Zobacz ten projekt w wersji szkieletowej.](#)

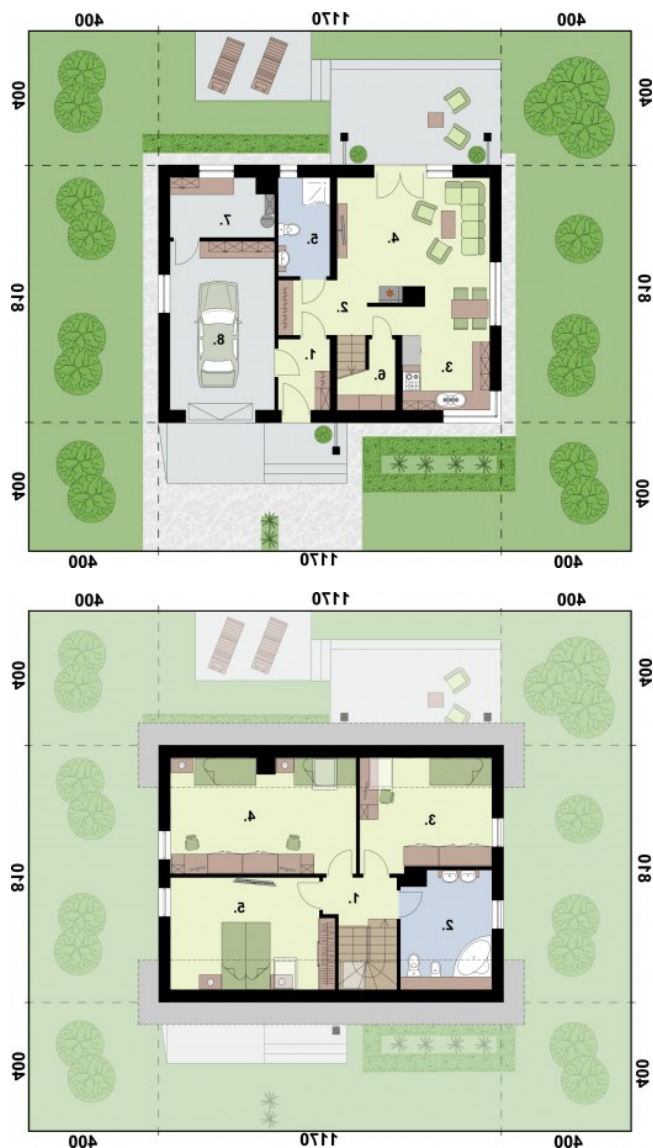
Projekt składa się z części architektonicznej, konstrukcyjnej, wewnętrznych instalacji sanitarnych i instalacji elektrycznej. W projekcie załączone są podstawowe zestawienie stali, drewna i stolarki okienno-drzwiowej. Do projektu dołączamy bezpłatną zgodę na wprowadzenie zmian, oświadczenie projektantów o wykonaniu projektu zgodnie z obowiązującymi normami i przepisami oraz kserokopie uprawnień projektantów wraz z aktualnym wpisem do izby. W przypadku zamówienia projektu w technologii lekkiej, drewnianej konstrukcji szkieletowej, powierzchnia użytkowa budynku jest o około 7% większa.

Wysokość ściany kolankowej 1m

### Dane techniczne

Powierzchnia użytkowa + kotłownia, spiżarnia + garaż	106.30 m <sup>2</sup> 6.26 m <sup>2</sup> 18.81 m <sup>2</sup>
Powierzchnia zabudowy	97.18 m <sup>2</sup>
Powierzchnia kondygnacji netto	0.00 m <sup>2</sup>
Powierzchnia całkowita	218.06 m <sup>2</sup>
Kubatura	657.83 m <sup>3</sup>
Kąt nachylenia dachu	40°
Wymiary budynku długość x szerokość	11.92 x 8.18 m
Wysokość budynku	7.94 m
Min. wymiary działki długość x szerokość	18.48 x 19.92 m

## Rzuty i przekroje



### Rzut przyziemia

Nr	Nazwa	Pow. użytkowa[m <sup>2</sup> ]	Pow. netto[m <sup>2</sup> ]
1.	Wiatrołap	3.85	3.85
2.	Komunikacja	7.76	7.76
3.	Kuchnia z jadalnią	11.15	11.15
4.	Salon	19.05	19.05
5.	WC	5.37	5.37
<b>Suma</b>		<b>47.18</b>	<b>47.18</b>
7.	Kotłownia	6.26	6.26
6.	Spizarka	1.23	1.23
8.	Garaż	18.81	18.81
<b>Suma</b>		<b>26.3</b>	<b>26.3</b>

### Rzut poddasza

Nr	Nazwa	Pow. użytkowa[m <sup>2</sup> ]	Pow. netto[m <sup>2</sup> ]
3.	Pokój	11.86	15.74
1.	Komunikacja	5.34	7.68
5.	Pokój	14.31	19.2
2.	Łazienka	8.7	11.38
4.	Pokój	17.68	22.88
<b>Suma</b>		<b>57.89</b>	<b>76.88</b>