



TRYPOLIS 3

3899 zł

O projekcie

TRYPOLIS 3 - dom mieszkalny wolnostojący z poddaszem użytkowym i garażem.

Interesuje Cię fotowoltaika i pompa ciepła?

POBIERZ MATERIAŁY - uzysk energii, zestawienia, porównania i analizy oraz schematy instalacji pompy ciepła z fotowoltaiką

A może wentylacja mechaniczna?

Do tego projektu mamy opcjonalne schematy wentylacji mechanicznej wraz z wyceną sprzętu. Szczegóły tu: [Wentylacja mechaniczna do domu graits](#)

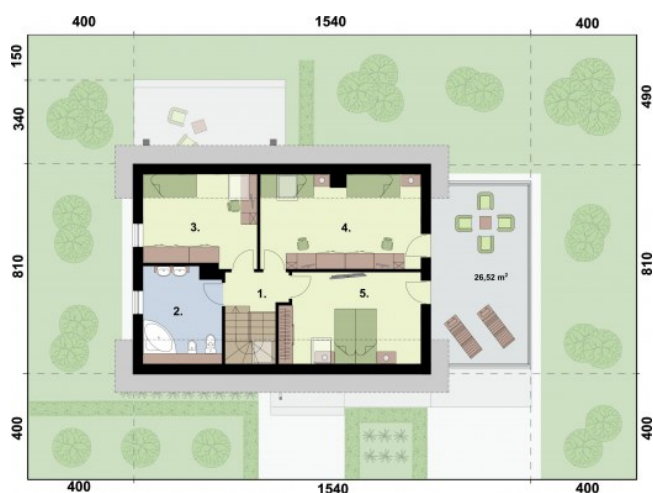
Projekt składa się z części architektonicznej, konstrukcyjnej, wewnętrznych instalacji sanitarnych i instalacji elektrycznej. W projekcie załączone są podstawowe zestawienie stali, drewna i stolarki okienno-drzwiowej. Do projektu dołączamy bezpłatną zgodę na wprowadzenie zmian, oświadczenie projektantów o wykonaniu projektu zgodnie z obowiązującymi normami i przepisami oraz kserokopie uprawnień projektantów wraz z aktualnym wpisem do izby. W przypadku zamówienia projektu w technologii lekkiej, drewnianej konstrukcji szkieletowej, powierzchnia użytkowa budynku jest o około 7% większa.

Wysokość ściany kolankowej 1m

Dane techniczne

| | |
|---|--|
| Powierzchnia użytkowa + kotłownia, spiżarka + garaż | 119.17 m ² 6.94 m ² 20.81 m ² |
| Powierzchnia zabudowy | 121.56 m ² |
| Powierzchnia kondygnacji netto | 165.95 m ² |
| Powierzchnia całkowita | 238.20 m ² |
| Kubatura | 702.35 m ³ |
| Kąt nachylenia dachu | 40° |
| Wymiary budynku długość x szerokość | 15.40 x 8.10 m |
| Wysokość budynku | 7.94 m |
| Min. wymiary działki długość x szerokość | 17.00 x 23.40 m |

Rzuty i przekroje



Rzut przyziemia

| Nr | Nazwa | Pow. użytkowa[m ²] | Pow. netto[m ²] |
|-------------|-------------------------------|--------------------------------|-----------------------------|
| 09. | Kotłownia / pralnia-suszarnia | 6.94 | 6.94 |
| 10. | Garaż | 20.81 | 20.81 |
| Suma | | 27.75 | 27.75 |
| 01. | Wiatrołap | 3.85 | 3.85 |
| 02. | Komunikacja | 7.87 | 7.87 |
| 03. | Kuchnia z aneksem jadalnym | 11.15 | 11.15 |
| 04. | Salon | 19.05 | 19.05 |
| 05. | Łazienka | 6.11 | 6.11 |
| 06. | Komunikacja | 3.24 | 3.24 |
| 07. | Pokój | 10.92 | 10.92 |
| 08. | Spizarka | 1.23 | 1.23 |
| Suma | | 63.42 | 63.42 |

Rzut poddasza

| Nr | Nazwa | Pow. użytkowa[m ²] | Pow. netto[m ²] |
|-------------|-------------|--------------------------------|-----------------------------|
| 01. | Komunikacja | 5.34 | 7.68 |
| 02. | Łazienka | 8.7 | 11.45 |
| 04. | Pokój | 16.94 | 21.78 |
| 05. | Pokój | 13.02 | 18.13 |
| 03. | Pokój | 11.86 | 15.74 |
| Suma | | 55.86 | 74.78 |