



ALEXANDRIA szkielet drewniany

4099 zł

O projekcie

ALEXANDRIA - dom parterowy z strychem do adaptacji w technologii szkieletowej.

[Zobacz projekt w technologii murowanej.](#)

Interesuje Cię wentylacja mechaniczna do tego projektu?

Do tego projektu mamy opcjonalne schematy wentylacji mechanicznej wraz z wyceną sprzętu. Szczegóły tu: [Wentylacja mechaniczna do domu graits](#)

Projekt składa się z części architektonicznej, konstrukcyjnej, wewnętrznych instalacji sanitarnych i instalacji elektrycznej. W projekcie załączone są podstawowe zestawienie stali, drewna i stolarki okienno-drzwiowej. Do projektu dołączamy bezpłatną zgodę na wprowadzenie zmian, oświadczenie projektantów o wykonaniu projektu zgodnie z obowiązującymi normami i przepisami oraz kserokopie uprawnień projektantów wraz z aktualnym wpisem do izby. W przypadku zamówienia projektu w technologii lekkiej, drewnianej konstrukcji szkieletowej, powierzchnia użytkowa budynku jest o około 7% większa.

Wysokość ściany kolankowej 1.15m

Dane techniczne

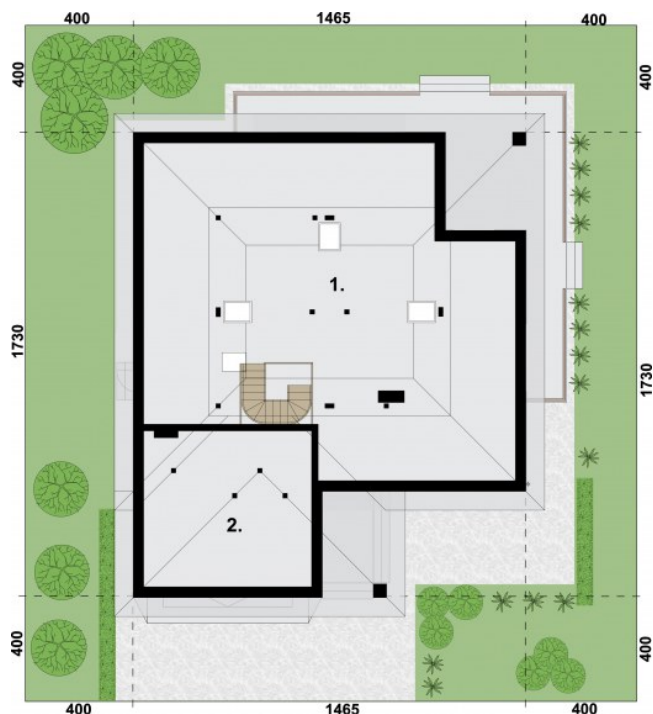
| | |
|---|------------------------|
| Powierzchnia użytkowa | 134.25 m ² |
| + garaż | 37.72 m ² |
| + kotłownia/pralnia | 7.32 m ² |
| + strych | 56.53 m ² |
| Powierzchnia zabudowy | 212.91 m ² |
| Powierzchnia kondygnacji netto | 410.71 m ² |
| Powierzchnia całkowita | 307.14 m ² |
| Kubatura | 1142.00 m ³ |
| Kąt nachylenia dachu | 30° |
| Wymiary budynku długość x szerokość | 14.65 x 17.30 m |
| Wysokość budynku | 7.98 m |
| Min. wymiary działki długość x szerokość | 25.30 x 22.65 m |

Rzuty i przekroje



Rzut przyziemia

| Nr | Nazwa | Pow. użytkowa[m ²] | Pow. netto[m ²] |
|-------------|-------------------|--------------------------------|-----------------------------|
| 02. | Komunikacja | 17.95 | 17.95 |
| 03. | Spizarnia | 3.19 | 3.19 |
| 04. | Kuchnia | 10.61 | 10.61 |
| 05. | Salon | 33.56 | 33.56 |
| 06. | Pokój | 15.88 | 15.88 |
| 07. | Pokój | 18.55 | 18.55 |
| 08. | Łazienka | 5.37 | 5.37 |
| 09. | Garderoba | 4.91 | 4.91 |
| 10. | Pokój | 12.04 | 12.04 |
| 11. | Łazienka | 5.93 | 5.93 |
| 01. | Wiatrołap | 6.26 | 6.26 |
| Suma | | 134.25 | 134.25 |
| 12. | Kotłownia/Pralnia | 7.32 | 7.32 |
| 13. | Garaż | 37.72 | 37.72 |
| 14. | Taras | 44.44 | 44.44 |
| Suma | | 89.48 | 89.48 |



Rzut strychu

| Nr | Nazwa | Pow. użytkowa[m ²] | Pow. netto[m ²] |
|-------------|--------|--------------------------------|-----------------------------|
| 02. | Strych | 6.58 | 38.57 |
| 01. | Strych | 49.95 | 148.41 |
| Suma | | 56.53 | 186.98 |