



SANTANA

4999-zł **4699 zł**

O projekcie

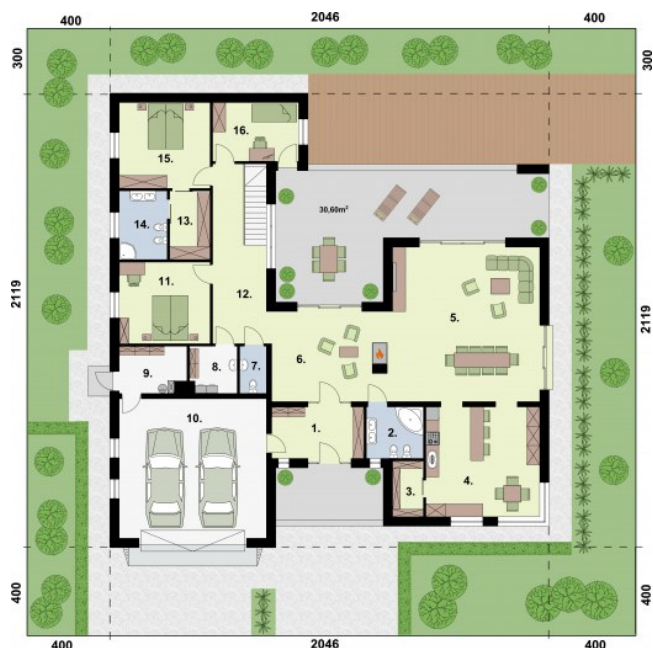
SANTANA projekt domu mieszkalnego, parterowy

Rezydencja **SANTANA** to wygodny, luksusowy dom z trzema sypialniami, przestronnym salonem, niemałą spiżarnią, kuchnią oraz jadalnią. Do dyspozycji domowników i gości oddano trzy łazienki. Dom ma garaż dwustanowiskowy obok niego kotłownię oraz pralnię. Cenisz sobie wygodę, jakość życia i otoczenie się pięknem - to dobry wybór dla Ciebie.

Dane techniczne

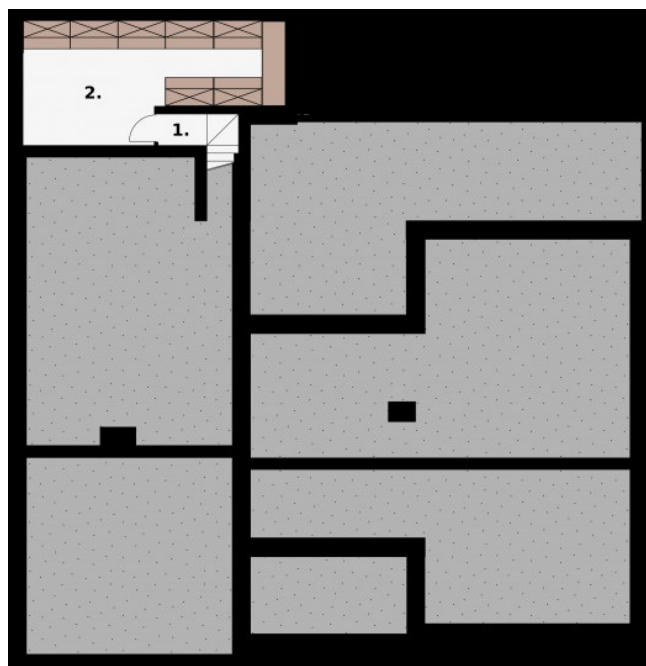
Powierzchnia użytkowa + piwnica	251.71 m ² 31.1 m ²
Powierzchnia zabudowy	311.85 m ²
Powierzchnia kondygnacji netto	0.00 m ²
Powierzchnia całkowita	430.00 m ²
Kubatura	1663.60 m ³
Kąt nachylenia dachu	0°
Wymiary budynku długość x szerokość	20.46 x 21.19 m
Wysokość budynku	7.00 m
Min. wymiary działki długość x szerokość	29.00 x 29.00 m

Rzuty i przekroje



Rzut przyziemia

Nr	Nazwa	Pow. użytkowa[m ²]	Pow. netto[m ²]
01.	Wiatrołap	10.1	10.1
02.	Łazienka	6.21	6.21
03.	Spizarka	3.6	3.6
04.	Kuchnia	26.82	26.82
05.	Salon	48.9	48.9
06.	Salon kominkowy	23.13	23.13
07.	WC	2.63	2.63
08.	Pralnia	4.6	4.6
09.	Kotłownia	6.43	6.43
10.	Garaż	44.13	44.13
11.	Pokój	15.83	15.83
12.	Komunikacja	19.07	19.07
13.	Garderoba	5.86	5.86
14.	Łazienka	6.97	6.97
15.	Sypialnia	16.67	16.67
16.	Pokój	10.76	10.76
	Suma	251.71	251.71
17.	Taras	30.6	30.6
	Suma	30.6	30.6



Piwnica

Nr	Nazwa	Pow. użytkowa[m ²]	Pow. netto[m ²]
1	Piwniczka na wino	0	0
	Suma	0	0