



## TRYPOLIS 4 szkielet drewniany

3899-zł **3599 zł**

### O projekcie

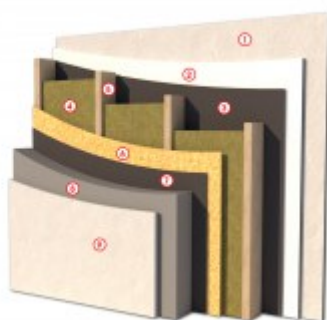
**TRYPOLIS 4** - dom mieszkalny wolnostojący z poddaszem użytkowym i garażem dwustanowiskowym w technologii lekkiego szkieletu drewnianego.

[Zobacz wersję murowaną TRYPOLIS 4](#)

[Zobacz warstwy w standardzie PRO-ARTE dla szkieletu drewnianego - przekrój szkielet](#)

#### PRZEKRÓJ ŚCIANY ZEWNĘTRZNEJ W TECHNOLOGII SZKIELETU DREWNIANEGO

- ① TYNK CIENKOWARSTWOWY
- ② PŁYTA KONSTRUKCYJNA
- ③ FOLIA PAROIZOLACYJNA
- ④ WĘLNA MINERALNA
- ⑤ ŚLUPKI KONSTRUKCYJNE
- ⑥ PŁYTA OSB 3
- ⑦ FOLIA WIATROIZOLACYJNA
- ⑧ STYROPIAN RYFLOWANY
- ⑨ TYNK AKRYLOWY



STANDARD SZKIELET  
**PROARTE**  
WWW.PRO-ARTE.PL

#### Interesuje Cię wentylacja mechaniczna do tego projektu?

Do tego projektu mamy opcjonalne schematy wentylacji mechanicznej wraz z wyceną sprzętu. Szczegóły tu: [Wentylacja mechaniczna do domu graits](#)

Projekt składa się z części architektonicznej, konstrukcyjnej, wewnętrznych instalacji sanitarnych i instalacji elektrycznej. W projekcie załączone są podstawowe zestawienie stali, drewna i stolarki okiennodrzwiowej. Do projektu dołączamy bezpłatną zgodę na wprowadzenie zmian, oświadczenie projektantów o wykonaniu projektu zgodnie z obowiązującymi normami i przepisami oraz kserokopie uprawnień projektantów wraz z aktualnym wpisem do izby.

### Dane techniczne

Powierzchnia użytkowa + Garaż + Kotłownia	106.35 m <sup>2</sup> 34.92 m <sup>2</sup> 7.05 m <sup>2</sup>
Powierzchnia zabudowy + Tarasy	113.69 m <sup>2</sup> 23.96 m <sup>2</sup>
Powierzchnia kondygnacji netto	190.00 m <sup>2</sup>
Powierzchnia całkowita	251.35 m <sup>2</sup>
Kubatura	635.24 m <sup>3</sup>
Kąt nachylenia dachu	40°
Wymiary budynku długość x szerokość	14.28 x 8.18 m
Wysokość budynku	7.70 m
Min. wymiary działki długość x szerokość	16.18 x 22.28 m

## Rzuty i przekroje



### Rzut przyziemia

Nr	Nazwa	Pow. użytkowa[m <sup>2</sup> ]	Pow. netto[m <sup>2</sup> ]
1	Wiatrołap	4.4	4.4
2	Komunikacja	5.5	5.5
3	Spizarnia	2.7	2.7
4	Kuchnia z jadalnią	12.3	12.3
5	Pokój dzienny	20.55	20.55
6	WC	5.85	6.85
<b>Suma</b>		<b>51.3</b>	<b>52.3</b>
7	Kotłownia	7.05	7.05
8	Garaż	34.92	34.92
<b>Suma</b>		<b>41.97</b>	<b>41.97</b>



### Rzut poddasza

Nr	Nazwa	Pow. użytkowa[m <sup>2</sup> ]	Pow. netto[m <sup>2</sup> ]
1	Komunikacja	3.6	3.6
3	Pokój	11.7	17.71
5	Sypialnia	15.4	24.15
2	Łazienka	8.05	11.92
4	Pokój	16.3	24.15
<b>Suma</b>		<b>55.05</b>	<b>81.53</b>
6	Taras	14.08	14.08
<b>Suma</b>		<b>14.08</b>	<b>14.08</b>