

LAMIA 3 szkielet drewniany

4099-zł **3799 zł**

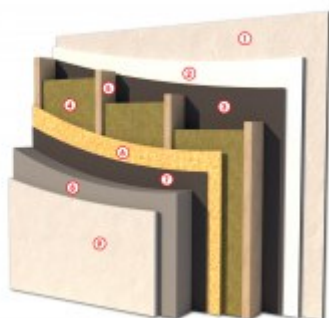
O projekcie

LAMIA 3 - dom mieszkalny wolnostojący z poddaszem użytkowym i garażem dwustanowiskowym w technologii lekkiego szkieletu drewnianego.

[Zobacz warstwy w standardzie PRO-ARTE dla szkieletu drewnianego - przekrój szkielet](#)

PRZEKRÓJ ŚCIANY ZEWNĘTRZNEJ W TECHNOLOGII SZKIELETU DREWNIANEGO

- 1 TYNK CIENKOWARSTWOWY
- 2 PŁYTA KONSTRUKCYJNA
- 3 FOLIA PAROIZOLACYJNA
- 4 WĘLNA MINERALNA
- 5 BELKI KONSTRUKCYJNE
- 6 PŁYTA OSB 3
- 7 FOLIA WIATROIZOLACYJNA
- 8 STYROPIAN RYFLOWANY
- 9 TYNK AKRYLOWY



STANDARD
PROARTE
WWW.PRO-ARTE.PL

Zobacz wersję murowaną **LAMIA 3**

Projekt składa się z części architektonicznej, konstrukcyjnej, wewnętrznych instalacji sanitarnych i instalacji elektrycznej. W projekcie załączone są podstawowe zestawienie stali, drewna i stolarki okiennodrzwiowej. Do projektu dołączamy bezpłatną zgodę na wprowadzenie zmian, oświadczenie projektantów o wykonaniu projektu zgodnie z obowiązującymi normami i przepisami oraz kserokopie uprawnień projektantów wraz z aktualnym wpisem do izby.

Wysokość ściany kolankowej 0.98m

Dane techniczne

Powierzchnia użytkowa + garaż + kotłownia	138.70 m ² 37.79 m ² 11.22 m ²
Powierzchnia zabudowy	151.82 m ²
Powierzchnia kondygnacji netto	214.15 m ²
Powierzchnia całkowita	296.25 m ²
Kubatura	879.54 m ³
Kąt nachylenia dachu	43°
Wymiary budynku długość x szerokość	9.16 x 15.86 m
Wysokość budynku	8.49 m
Min. wymiary działki długość x szerokość	17.16 x 23.86 m

Rzuty i przekroje



Rzut przyziemia

Nr	Nazwa	Pow. użytkowa[m ²]	Pow. netto[m ²]
1	Wiatrołap	8.08	8.08
2	Komunikacja	4.51	4.51
3	Pokój	9.01	9.01
4	Kuchnia	10.05	10.05
5	Pokój dzienny	25.46	25.46
6	Łazienka	2.82	2.82
Suma		59.93	59.93
7	Kotłownia	11.22	11.22
8	Garaż	37.79	37.79
Suma		49.01	49.01

Rzut poddasza

Nr	Nazwa	Pow. użytkowa[m ²]	Pow. netto[m ²]
1	Komunikacja	12.02	12.02
2	Łazienka	10.52	13.86
3	Pokój	13.07	16.95
4	Sypialnia	11.43	14.85
5	Garderoba	3.17	4.73
6	Garderoba	2.37	3.8
7	Sypialnia	14.35	18.16
8	Sypialnia	14.35	20.84
Suma		81.28	105.21