



LAMIA 4 szkielet drewniany

3899 zł

O projekcie

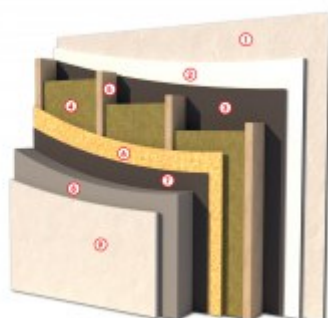
LAMIA 4 - dom mieszkalny wolnostojący z poddaszem użytkowym i garażem dwustanowiskowym w technologii lekkiego szkieletu drewnianego.

Zobacz wersję murowaną LAMIA 4

[Zobacz warstwy w standardzie PRO-ARTE dla szkieletu drewnianego - przekrój szkielet](#)

PRZEKRÓJ ŚCIANY ZEWNĘTRZNEJ W TECHNOLOGII SZKIELETU DREWNIANEGO

- ① TYNK CIENKOWARSTWOWY
- ② PŁYTA KONSTRUKCYJNA
- ③ FOLIA PAROIZOLACYJNA
- ④ WĘLNA MINERALNA
- ⑤ ŚLUPKI KONSTRUKCYJNE
- ⑥ PŁYTA OSB 3
- ⑦ FOLIA WIATROIZOLACYJNA
- ⑧ STYROPIAN RYFLOWANY
- ⑨ TYNK AKRYLOWY

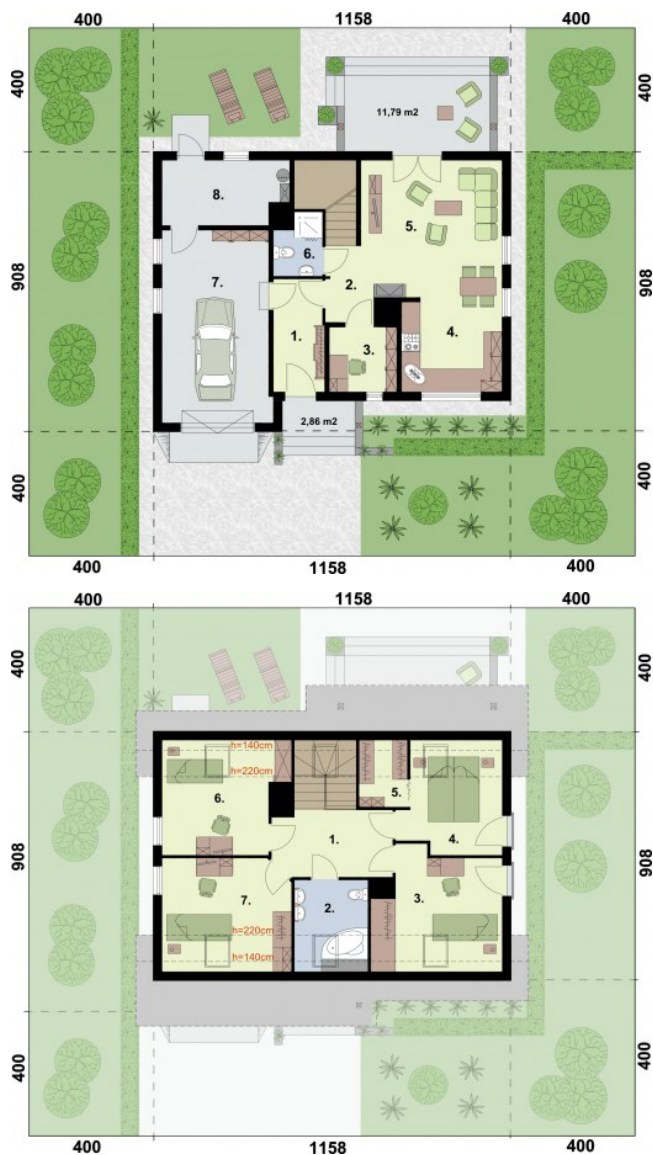


STANDARD
SZKIELET
PROARTE
WWW.PRO-ARTE.PL

Dane techniczne

Powierzchnia użytkowa + Garaż + Kotłownia	113.15 m ² 21.36 m ² 8.02 m ²
Powierzchnia zabudowy + Tarasy	97.75 m ² 25.53 m ²
Powierzchnia kondygnacji netto	154.02 m ²
Powierzchnia całkowita	216.85 m ²
Kubatura	639.70 m ³
Kąt nachylenia dachu	43°
Wymiary budynku długość x szerokość	11.58 x 9.08 m
Wysokość budynku	8.53 m
Min. wymiary działki długość x szerokość	17.08 x 19.58 m

Rzuty i przekroje



Rzut przyziemia

Nr	Nazwa	Pow. użytkowa[m ²]	Pow. netto[m ²]
1	Wiatrołap	5.81	5.81
2	Komunikacja	6.14	6.14
3	Gabinet	4.47	4.47
4	Kuchnia	9.75	9.75
5	Salon	19.69	19.69
6	Łazienka	2.8	2.8
Suma		48.66	48.66
7	Garaż	21.36	21.36
8	Kotłownia	8.02	8.02
Suma		29.38	29.38

Rzut poddasza

Nr	Nazwa	Pow. użytkowa[m ²]	Pow. netto[m ²]
3	Pokój	11.68	15
4	Sypialnia	8.86	11.27
5	Garderoba	2.14	3.39
6	Sypialnia	10.81	14.03
1	Komunikacja	10.18	10.18
7	Pokój	11.8	15.04
2	Łazienka	5.16	7.07
Suma		60.63	75.98